

EVA MAG'

Génétique



ONDOLE • Fille de JOLYMPE JB/VIGOR JB • EARL DE LA MURA (39)

PAGE 2

**SERVICE GAGNANT
POUR
RAONIC JB & CO**

PAGE 8

**INDEX
DÉCEMBRE
2021**

PAGE 14

**INFORMATION
PROCHAINE
INDEXATION**

INDEX DÉCEMBRE 2021

SERVICE GAGNANT POUR RAONIC JB & CO !

TRÈS BELLE OFFRE POUR CETTE FIN D'ANNÉE AVEC L'ARRIVÉE AU CATALOGUE DE SEPT JB JUNIOR, DONT DEUX ÉGALEMENT PRÉSENTE EN JB SEXÉ. AVEC UNE MORPHOLOGIE À 120 POINTS ET À 121 EN MAMELLE, CES NOUVEAUTÉS AFFICHENT ÉGALEMENT UNE MOYENNE AVOISINANT LES + 700 KG EN LAIT, POSITIVE DANS LES TAUX ET DANS LES FONCTIONNELS !

DÉCOUVERTE DES NOUVEAUTÉS

RAONIC JB

ISU
163

ORPAIR JB (MAXIMO JB/CARGO) / HALLEZ / FEYZIN JB

FR 53 7650 0255 • N° 98359 • GAEC DE LA RANDOUILLERE • 53

PRODUCTION

CD 69

LAIT
+ 467

TP
+ 1,3

TB
+ 2,2

MP
+ 28

MG
+ 36

FONCTIONNELS

VT
125

Santé mamelle : + 0,3

Reproduction : + 1,0

TEMP
112

Cellules : + 0,6

Fert. vaches : + 1,2

Macl : - 0,3

Fert. génisses : + 0,8

Longévité : + 0,1

Int. vel/ 1^{re} IA : - 0,3

NAI
90 %

NAI
86 %

VEL
87 %



ELITE (Tartars)
mère de NUIT D'ETE (Faucon)
Championne jeune Paris 1992

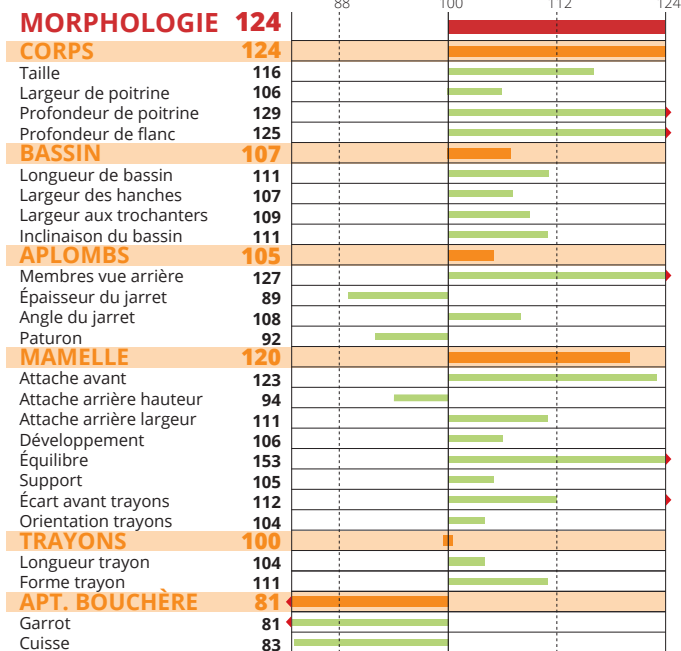


NICOTINE
(Hallez/Feyzin JB/Vigor JB HIANE/
Nikos VICTORIA/Faucon NUIT D'ETE)



NABILLA
(Jolympé JB/Ralban ESMERALDA/
Nikos VICTORIA/ Faucon NUIT D'ETE)

CD 68



RAONIC JB vient du GAEC DE LA RANDOUILLERE (53). Il est issu d'une lignée très connue et reconnue dans la race : celle d'ELITE, NUIT D'ETE, MEDICIS JB, LIROUD JB etc. Les deux premières ont cumulé plus de 100 000 kg de lait dans leur carrière. La mère de RAONIC JB, NICOTINE (Hallez), débute sa troisième lactation. Son arrière-grand-mère HIANE (Vigor JB) et sa sœur ESMERALDA (Ralban) (mère de MEDICIS JB) étaient toutes deux des grandes habituées des rings et ont produit 7 lactations.

RAONIC JB est disponible, à partir de début janvier, en dose sexée et en dose conventionnelle.



ISU
148

ROLEX JB

NOKING (JOMBRIK JB/BRINK) / JINTONIC / CORTIL
FR 49 7047 0878 • N° 97363 • EARL DE L'EPINETTE • 49

ROLEX JB s'inscrit lui aussi dans une famille de vaches suivie de longue date dans le programme de sélection. Il fait partie de la même lignée que **HERERO JB** et **CHEVERN JB**.

Sa grand-mère JANTE (Cortil) est actuellement en fin de cinquième lactation.

Avec une morphologie complète (MO 120) et une mamelle avec de grandes qualités (MA 124, SU 120, AAVT 122), **ROLEX JB** se place dans les grands laitiers de cette sortie. Son potentiel laitier approchant les + 1000 kg, s'accompagne de taux positifs (TP +0.8, TB +0.4).

PRODUCTION

CD 68

LAIT
+ 964

TP
+ 0,8

TB
+ 0,4

MP
+ 32

MG
+ 39

FONCTIONNELS

VT
115

Santé mamelle : - 0,7

Reproduction : - 0,2

NAI
91 %

Cellules : - 0,7

Fert. vaches : + 0,0

Macl : - 0,5

Fert. génisses : - 0,4

TEMP
111

Longévité : + 0,7

Int. vel/ 1^{re} IA : - 0,1

VEL
90 %



NAJA (IROUD JB)
Tante de ROLEX JB

CD 67

MORPHOLOGIE 120

		88	100	112	124
CORPS	105				
Taille	125				
Largeur de poitrine	95				
Profondeur de poitrine	100				
Profondeur de flanc	110				
BASSIN	107				
Longueur de bassin	113				
Largeur des hanches	107				
Largeur aux trochanters	107				
Inclinaison du bassin	91				
APLOMBS	112				
Membres vue arrière	108				
Épaisseur du jarret	87				
Angle du jarret	95				
Paturon	93				
MAMELLE	124				
Attache avant	122				
Attache arrière hauteur	102				
Attache arrière largeur	104				
Développement	107				
Équilibre	132				
Support	120				
Écart avant trayons	112				
Orientation trayons	119				
TRAYONS	115				
Longueur trayon	119				
Forme trayon	96				
APT. BOUCHÈRE	99				
Garrot	102				
Cuisse	96				





ISU
143

ROSTIL JB

NENESS JB (HARPON JB/CARGO) / JUOFOREZ / BRINK
FR 15 4010 2715 • N° 98348 • GAEC ELEVAGE TEISSEDRE • 15

PRODUCTION

CD 68

LAIT + 473	TP + 0,3	TB + 0,2	MP + 17	MG + 15
----------------------	--------------------	--------------------	-------------------	-------------------

ROSTIL JB a vu le jour dans le Cantal au GAEC ELEVAGE TEISSEDRE. Au départ de la souche, BABETTE (Laos) a marqué le troupeau à son époque en produisant plus de 10 lactations. La suite de cette souche, NUTELLA (Embrun) et ses descendantes, montre des animaux très bien pourvus en morphologie et ayant manifesté une très bonne longévité et solidité. La mère de **ROSTIL JB**, ORIETTA (Juoforez) vient de débiter sa deuxième lactation. Sa grand-mère JAMELA (Brink) est actuellement en cours de cinquième lactation. Toutes deux ont été pointées 8 en mamelle.

ROSTIL JB est disponible en dose conventionnelle.

FONCTIONNELS

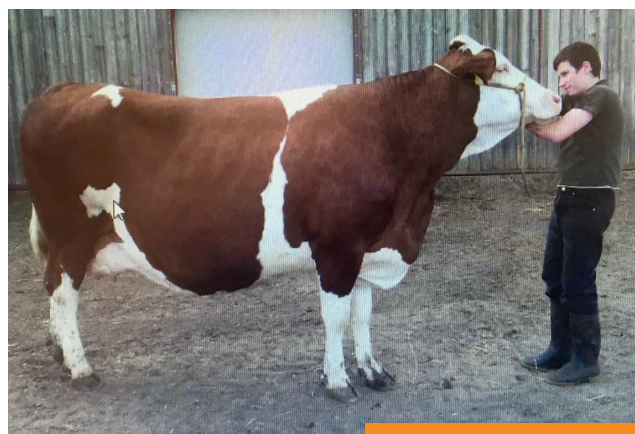
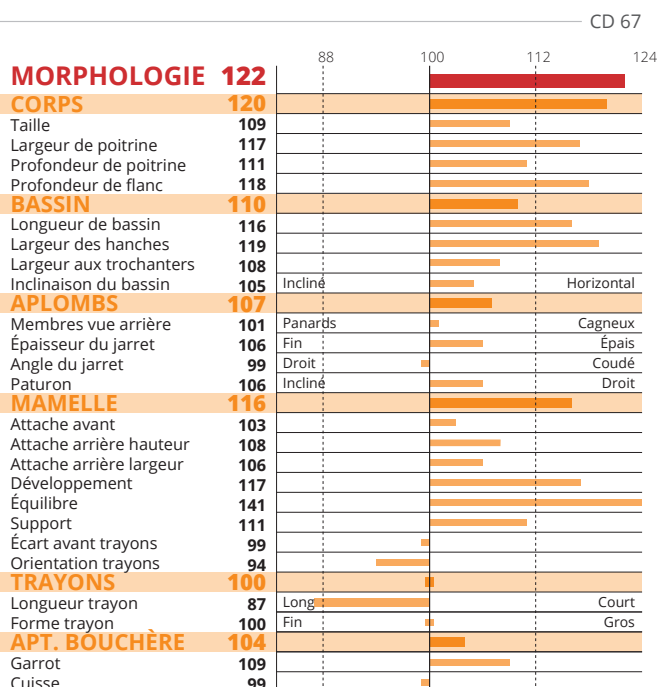
VT 103	Santé mamelle : + 0,4	Reproduction : + 0,9	NAI 91 %
TEMP 104	Cellules : + 0,2	Fert. vaches : + 0,8	VEL 90 %
	Macl : + 0,6	Fert. génisses : + 0,6	
	Longévité : + 0,9	Int. vel/ 1^{re} IA : + 0,2	



JAMELA
Grand-mère de ROSTIL JB
Championne au Comice d'Allouze en 2018



ORIETTA
Mère de ROSTIL JB
2^e de section départemental 2021



CERISE (OYAMA)



ISU 135 REVY JB

OTEDOR JB (LACUZON JB/BRINK) / **LIROUD JB** / **VIGOR JB**
 PARENTÉ : 6,1 FR 393673 1569 • N° 98151 • GAEC DU VIEUX CHENE • 39

PRODUCTION

CD 68

LAIT
+ 517

TP
+ 0,1

TB
+ 0,0

MP
+ 15

MG
+ 13

FONCTIONNELS

VT
111

Santé mamelle : + 0,3

Reproduction : + 0,3

NAI
90 %

Cellules : + 0,3

Fert. vaches : + 0,6

Macl : + 0,2

Fert. génisses : + 0,0

VEL
90 %

TEMP
103

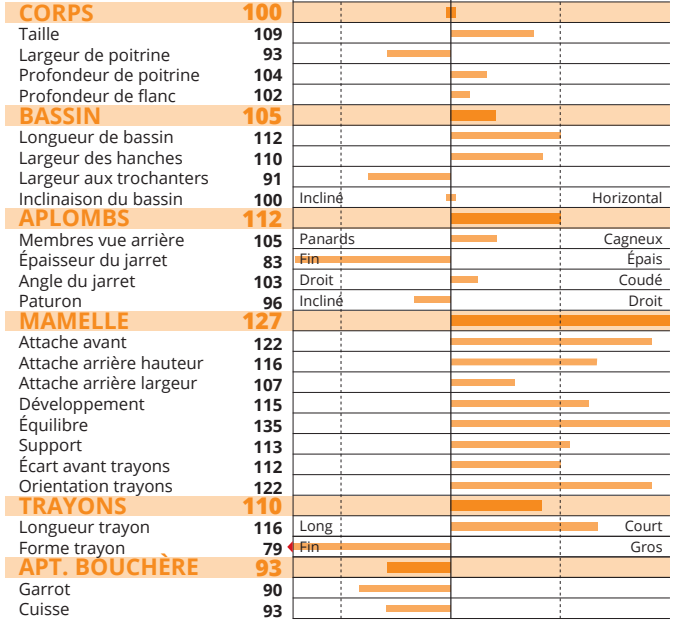
Longévité : + 0,5

Int. vel/ 1^{re} IA : - 0,2

Avec un taux de parenté faible (6.1%), **REVY JB** (Otedor JB) intègre lui aussi la nouvelle offre. Né au GAEC DU VIEUX CHÈNE (39), il possède un potentiel laitier intéressant. Petits-fils de **LIROUD JB** (souche de **RAONIC JB**), sa morphologie (119 MO) se distingue par une mamelle à 127, dotée de très bonnes attaches avant (122) et arrière (hauteur à 116). **REVY JB** est disponible en dose conventionnelle.

CD 67

MORPHOLOGIE 119



ISU 143 ROISSY JB

NEXEN JB (HELUX/DAMAS) / **LUCHO JB** / **FUSIONNEL**
 PARENTÉ : 6 FR 39 2578 2679 • N° 98354 • GAEC DU MARTELET • 39

PRODUCTION

CD 68

LAIT
+ 733

TP
+ 0,6

TB
+ 1,1

MP
+ 27

MG
+ 37

FONCTIONNELS

VT
105

Santé mamelle : + 0,0

Reproduction : + 0,5

NAI
87 %

Cellules : + 0,3

Fert. vaches : + 0,2

Macl : - 0,4

Fert. génisses : + 0,0

VEL
89 %

TEMP
96

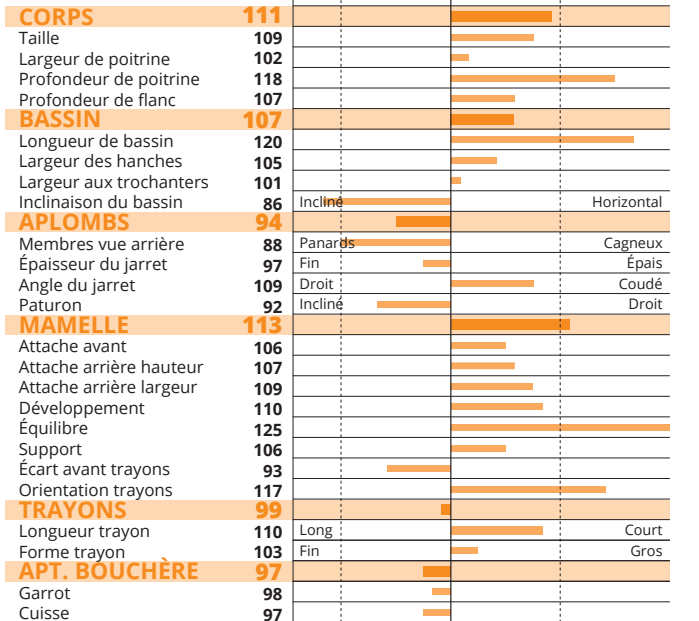
Longévité : - 0,2

Int. vel/ 1^{re} IA : + 1,0

ROISSY JB (Nexen JB/Lucho JB) est l'autre atout variabilité (taux de parenté à 6). Il vient du GAEC DU MARTELET dans le Jura. Améliorateur en lait (+733 kg), il l'est aussi en taux (+0.6 TP, +1.1 TB). Avec une synthèse reproduction à +0.5, il est doté d'un bon index mamelle à 113. **ROISSY JB** est disponible en dose conventionnelle.

CD 67

MORPHOLOGIE 112



RATIO JB

ISU
154

NOMINO JB (LUDIC JB/FLIPEX JB) / JALGARY JB / SANTON JB
FR 39 3095 1294 • N° 98150 • GAEC DE LA PETITE MARNE • 39



Avec une synthèse morphologique de 125, un potentiel laitier à +659 kg et des taux positifs, **RATIO JB** fait une entrée remarquable et remarquable.

Il est né à Poligny, la capitale du Comté, au GAEC DE LA PETITE MARNE.

Doté d'un index mamelle à 128, **RATIO JB** suit les traces de son père **NOMINO JB** et de son grand-père paternel **LUDIC JB**. La pleine sœur de **NOMINO JB**, **OVERDOSE** (Gaec des Bouviers, 39) a été pointée 9 en mamelle comme sa grand-mère **ARDENTE** (Octet). Cette dernière s'était notamment illustrée au département du Jura en 2013 en devenant le prix de meilleure mamelle adulte.

RATIO JB est disponible, à partir de début janvier, en dose sexée et en dose conventionnelle.



OVERDOSE (LUDIC JB)
Pleine sœur de NOMINO JB
GAEC DES BOUVIERS (39)

PRODUCTION

CD 68

LAIT + 659	TP + 0,6	TB + 0,4	MP + 24	MG + 23
----------------------	--------------------	--------------------	-------------------	-------------------

FONCTIONNELS

VT 124	Santé mamelle : + 0,9	Reproduction : - 0,2	NAI 89 %
TEMP 113	Cellules : + 0,7	Fert. vaches : + 0,2	NAI 85 %
	Macl : + 1,1	Fert. génisses : - 0,6	VEL 89 %
	Longévité : + 0,9	Int. vel/ 1^{re} IA : - 0,1	

CD 68

MORPHOLOGIE 125

	88	100	112	124
CORPS 113				
Taille				
Largeur de poitrine				
Profondeur de poitrine				
Profondeur de flanc				
BASSIN 105				
Longueur de bassin				
Largeur des hanches				
Largeur aux trochanters				
Inclinaison du bassin				
	Incliné			Horizontal
APLOMBS 103				
Membres vue arrière				
Épaisseur du jarret				
Angle du jarret				
Paturon				
	Incliné			Droit
MAMELLE 128				
Attache avant				
Attache arrière hauteur				
Attache arrière largeur				
Développement				
Équilibre				
Support				
Écart avant trayons				
Orientation trayons				
TRAYONS 115				
Longueur trayon				
Forme trayon				
	Long			Court
	Fin			Gros
APT. BOUCHÈRE 99				
Garrot				
Cuisse				



MESANGE
Mère de RATIO JB
GAEC DE LA PETITE MARNE (39)

RILSAN JB

ISU
143

NEXEN JB (HELUX/DAMAS) / JOMBRIK JB / VARENNE JB
FR 39 1351 1951 • N° 98146 • GAEC DE CHATEAU VILAIN • 39

PRODUCTION

CD 69

LAIT
+ 1068

TP
- 0,4

TB
+ 0,8

MP
+ 32

MG
+ 45

FONCTIONNELS

VT
100

Santé mamelle: + 0,6

Reproduction: - 0,9

NAI
89 %

Cellules: + 0,6

Fert. vaches: - 0,7

Macl: + 0,3

Fert. génisses: + 0,1

Longévité: - 0,1

Int. vel/ 1^{re} IA: - 1,3

TEMP
108

VEL
87 %

RILSAN JB (Nexen JB/Jombrik JB) vient d'une célèbre lignée de vaches jurassiennes : celle de TAHITIENNE (Laval) du GAEC DE CHATEAU VILAIN. Grand-mère de JILAIN JB et de MERLU JB, elle a produit plus de 124 000 kg en 10 lactations. Elle s'est éteinte l'an passé à l'âge de 18 ans.

Avec un index lait supérieur à 1000 kg, RILSAN JB se démarque par une grande qualité sur le poste mamelle (116 MA), qualité transmise par trois générations d'ascendantes pointées à 8 sur ce poste.

RILSAN JB est disponible en dose conventionnelle.



KeLeKi

CD 68

MORPHOLOGIE 119

	88	100	112	124
CORPS 112				
Taille				
Largeur de poitrine				
Profondeur de poitrine				
Profondeur de flanc				
BASSIN 112				
Longueur de bassin				
Largeur des hanches				
Largeur aux trochanters				
Inclinaison du bassin				
	Incliné			Horizontal
APLOMBS 110				
Membres vue arrière				
Épaisseur du jarret				
Angle du jarret				
Paturon				
	Panards			Cagneux
	Fin			Épais
	Droit			Coudé
	Incliné			Droit
MAMELLE 116				
Attache avant				
Attache arrière hauteur				
Attache arrière largeur				
Développement				
Équilibre				
Support				
Écart avant trayons				
Orientation trayons				
TRAYONS 104				
Longueur trayon				
Forme trayon				
	Long			Court
	Fin			Gros
APT. BOUCHÈRE 96				
Garrot				
Cuisse				

De gauche à droite : NICKY et HAVANE respectivement mère et grand-mère de RILSAN JB, en troisième et en cinquième lactation • 2020



NOM (N : NOUVEAU) (* Dispo au 01/01) (** Dispo au 15/01)	JB Junior	JB Senior	JB Sexé	PERE	GPM	Index Production							MORPHOLOGIE	CORPS	Taille	Largeur poitrine	Prof. Poitrine	Prof. Flanc	BASSIN	Long. Bassin	Larg. Hanches	Larg. Trochanters	Inclinaison	A PLOMBES	Vue arrière	Epais. Jarret	
						ISU	filles	INEL	LAIT	TP	TB	MP															MG
RAMELAY JB				MAYFLOWER	IGIROUD JB	134	0	17	487	0,2	-1,6	16	9	116	116	116	97	125	119	109	110	118	116	95	105	94	108
RAONIC JB	N		N*	ORPAIR JB	HALLEZ	163	0	37	467	1,3	2,2	28	36	124	124	116	106	129	125	107	111	107	109	111	105	127	89
RAOUL JB				NIRVANAVR	LINAO JB	154	0	36	691	1,4	-0,8	31	25	120	117	104	124	105	108	101	98	103	103	96	106	101	102
RATIO JB	N		N*	NOMINO JB	JALGARY JB	154	0	29	659	0,6	0,4	24	23	125	113	116	97	124	112	105	116	103	99	98	103	112	99
REVERYS JB				NASCAR	HOLDING JB	142	0	24	382	-0,1	1,0	19	23	122	111	122	98	110	113	111	118	114	109	102	107	102	93
REVVY JB	N			OTEDOR JB	LIROUD JB	135	0	17	517	0,1	0,0	15	13	119	100	109	93	104	102	105	112	110	91	100	112	105	83
RILSAN JB	N			NEXEN JB	JOMBRIK JB	143	0	41	1068	-0,4	0,8	32	45	119	112	115	102	114	112	112	113	107	100	87	110	101	108
RIMINI JB			N**	NASCAR	HALLEZ	150	0	37	545	1,6	2,5	27	40	114	104	112	94	112	105	104	115	92	94	85	113	115	96
ROISSIA JB				MALOR	HALLEZ	141	0	26	445	0,6	0,9	20	25	109	103	106	103	108	96	100	93	106	95	100	100	112	94
ROISSY JB	N			NEXEN JB	LUCHO JB	143	0	35	733	0,6	1,1	27	37	112	111	109	102	118	107	107	120	105	101	86	94	88	97
ROLEX JB	N			NOKING	JINTONIC	148	0	40	964	0,8	0,4	32	39	120	105	125	95	100	110	107	113	107	107	91	112	108	87
ROSBORN JB				NINO JB	HALLEZ	146	0	39	864	0,4	0,1	33	32	110	103	107	99	102	105	102	84	106	101	99	102	97	98
ROSTIL JB	N			NENESS JB	JUOFOREZ	143	0	20	473	0,3	0,2	17	15	122	120	109	117	111	118	110	116	119	108	105	107	101	106
RUBSON JB				NOELCERNEU	JEREMIAH	139	0	22	761	-0,9	-0,2	18	31	120	97	91	98	105	93	95	105	92	99	116	114	116	95
RUSTREL JB				MILTON	HYPER	145	0	20	260	1,2	0,7	15	22	118	114	118	119	104	104	107	102	99	118	92	108	114	93
PACINO JB				MERCKX JB	HARPON JB	141	0	34	682	1,4	-0,8	29	23	117	120	128	113	111	116	110	132	108	106	96	109	99	104
PADIRAC JB				MAULEON JB	JOMBRIK JB	139	0	28	688	0,2	-1,4	26	18	118	104	106	97	110	105	104	98	109	98	101	112	123	104
PADRE JB				MEDICIS JB	GHANA JB	133	0	30	1006	-0,6	-1,5	27	26	109	103	112	102	100	102	98	105	105	106	99	111	113	88
PALMAS JB				MODELO JB	HARPON JB	151	0	40	879	-0,2	-0,1	33	39	113	120	121	109	122	114	107	112	116	97	102	106	113	92
PANINI JB				MILTON	ISTAPIC	151	0	23	255	1,4	1,7	16	23	120	115	103	109	110	118	103	96	104	106	111	108	117	100
PAQUIER JB				NINO JB	HUMEX JB	135	0	16	310	0,4	0,5	12	19	123	98	106	99	94	100	99	87	104	106	103	113	88	93
PAVARD JB				MAXIMO JB	HORTON	114	0	-13	-477	0,6	0,5	-12	-10	135	126	121	116	119	125	113	117	131	128	122	105	120	103
PERDU JB				MORNING	HARPON JB	154	0	40	617	1,7	0,8	33	31	111	97	107	90	98	102	101	81	111	100	98	110	92	97
PERITEL JB				MERCKX JB	ESPRIT JB	136	0	27	551	0,3	0,6	21	27	108	103	113	94	103	109	111	118	116	100	90	98	88	95
PERUSIC JB				MACINTOSH	CARGO	131	0	14	350	0,5	1,2	9	19	121	105	109	94	113	105	109	97	105	104	88	108	98	108
PESARO JB				MALOR	CARDIFF JB	130	0	20	479	-0,2	1,1	15	25	118	114	122	103	120	109	109	119	112	102	114	99	105	103
PESTO JB				NINO JB	JOLYMPE JB	150	0	32	947	-0,6	0,6	24	43	107	88	104	86	89	94	99	86	94	85	96	105	90	85
PHILIPS JB				NITCHI JB	LOGALY JB	146	0	36	724	0,9	-0,7	33	19	121	123	121	102	126	126	100	122	101	99	113	105	100	106
PIETON JB				MIZUNO JB	URBANISTE	150	0	40	785	1,3	1,1	31	42	111	99	111	97	96	101	101	116	99	99	108	118	114	87
PIFROU JB				NUROFEN JB	VIGOR JB	141	0	19	321	0,6	0,5	16	14	125	116	122	103	119	115	109	106	111	105	98	109	119	103
PIROVAC JB				NITCHI JB	CARGO	147	0	42	702	1,6	1,2	34	33	113	106	110	100	102	110	100	103	102	109	112	108	106	95
PLERIN JB				NITCHI JB	CARGO	149	0	30	373	1,7	0,5	24	19	116	105	104	99	102	110	108	107	100	100	102	109	113	106
POISY JB				MAXENT JB	TRIOMPHE	145	0	32	379	1,5	0,9	26	19	118	114	108	101	119	115	101	108	99	113	110	109	111	86
PREDIRE JB				NITCHI JB	CARGO	135	0	21	249	1,0	1,9	16	19	121	116	102	110	115	116	103	106	114	107	120	101	102	113
PUJADAS JB				MALOX JB	JOKITTY JB	140	0	25	681	-0,2	0,0	21	25	119	116	115	108	116	113	106	108	119	102	103	106	108	95
PUZZLE JB				MAULEON JB	JUNKY JB	147	0	27	318	1,5	0,4	21	24	118	109	115	98	115	105	104	118	100	108	107	107	120	97
OBREZAC JB				MACINTOSH	ESPRIT JB	143	0	32	200	1,6	2,6	22	38	118	98	93	99	98	100	104	105	108	99	84	107	107	120
OCLUCY JB				MAULEON JB	HALLEZ	147	0	41	339	2,8	2,3	31	31	111	104	102	89	117	108	106	100	113	105	105	106	108	94
OKAIDI JB				LATINO JB	HARPON JB	130	0	13	379	-0,2	0,1	10	15	124	120	107	114	116	119	103	107	110	104	114	113	112	87
OMEYER JB				FRANGY JB	GARGOTO JB	125	0	17	542	0,1	-1,3	16	9	107	101	110	87	103	111	107	113	103	102	92	99	86	99
ORPAIR JB				MAXIMO JB	CARGO	130	0	16	245	0,6	1,9	10	25	123	123	109	106	123	128	96	92	103	105	117	110	125	97
OSGOR JB				LISBOA JB	ITACHI JB	144	0	34	694	0,3	0,1	28	32	119	128	116	112	131	125	114	120	125	123	105	98	113	103
OSWALDO JB				LISBOA JB	ISTORIC JB	130	0	29	975	-1,2	-1,2	25	29	115	108	107	98	114	108	99	118	101	94	100	100	89	104
OYONNAX JB				JITEUF JB	GHANA JB	127	0	11	283	-0,1	-0,8	11	4	131	125	114	117	121	123	102	107	96	92	93	116	112	91
NINO JB				JELINEK JB	APPOLO JB	143	0	19	541	-0,1	-0,4	16	20	103	93	100	94	95	92	100	93	96	101	100	102	88	86
MAULEON JB				GARGANO	GRANIT JB	144	87	29	160	2,0	2,6	20	31	117	102	104	91	118	100	98	96	100	93	101	112	117	95
MAXENT JB				HORTON	GHANA JB	139	179	31	718	0,3	-0,8	26	29	116	108	110	95	115	112	104	111	94	99	87	91	101	95
LACUZON JB				ESPRIT JB	CHIF	127	92	13	281	0,0	2,1	7	25	112	101	87	110	97	98	103	100	101	83	100	100	86	106
LEOGNAN JB				ITACHI JB	VIGOR JB	130	104	26	797	-0,2	-1,7	23	21	102	95	94	93	94	102	96	92	86	91	82	110	118	98
LINAO JB				HARPON JB	FUNKY JB	134	695	23	266	1,8	-2,4	24	-8	109	108	104	115	91	109	97	99	95	108	119	98	95	112
LIROUD JB				IROUD JB	TILLEUL JB	114	132	1	-558	2,5	0,1	2	-21	121	106	98	97	112	109	107	108	103	111	108	101	90	105
LISBOA JB				HALLEZ	TILLEUL JB	127	132	27	854	-0,5	-1,2	23	25	110	117	125	92	127	122	117	118	132	120	102	87	95	99
LOGALY JB				GUILUXE	FUNKY JB	142	485	45	934	0,9	-2,3	42	21	112	118	116	101	124	118	109	115	115	108	102	101	95	106
JARDIM JB				GALPAGE JB	OCTAVE JB	136	331	26	824	-0,6	-1,3	24	23	112	115	132	95	124	114	110	130	100	103	83	105	110	100
JISCO JB				GRESIL JB	TILLEUL JB	132	545	13	546	-0,4	-2,7	15	0	110	103	112	103	94	105	103	129	92	83	93	111	104	81
JITEUF JB				HOLDING JB	FUNKY JB	126	741	16	475	-0,1	-1,2	15	10	133	132	127	106	133	136	110	120	123	98	110	123	122	98
JOLYMPE JB				EXTRAFIN	URBANISTE	127	593	14	388	-0,7	2,5	6	37	108	105	95	103	107	104	97	95	110	94	119	101	90	81
JUM																											

INDEX GENEVAL - DÉCEMBRE 2021

Index Morphologie														Index Fonctionnels											Viande		NOM				
Angle jarret	Paturon	MAMELLE	Attache avant	Att. Arr. Haut.	Att. Arr. Larg.	Développement	Equilibre	Support	Ecart avant	Orientation	TRAYONS	Longueur	Forme	APT. BOUCHERE	Garrot	Cuisse	SANTÉ MAMELLE	Cellules	Mammites cli.	REPRODUCTION	Fertilité vaches	Fertilité génisses	Int. Vêl-HA1	LONGEVITE	FAC. NAISSANCE*	FAC. VÉLAGE		VITESSE TRAITE	TEMPERAMENT	Veau boucherie	Jeune bovin
95	105	110	114	112	111	112	123	106	103	89	91	77	101	98	95	102	0,3	0,5	-0,2	0,3	0,7	0,3	-0,8	0,9	88	90	114	105	-0,9	1,1	RAMELAY JB
108	92	120	123	94	111	106	153	105	112	104	100	104	111	81	81	83	0,3	0,6	-0,3	1,0	1,2	0,8	-0,3	0,1	86	87	125	112	-0,3	-1,4	RAONIC JB
90	102	117	104	97	110	114	136	99	107	108	112	111	95	108	109	106	0,5	0,7	0,1	0,1	0,3	0,8	-1,0	0,1	91	89	109	118	-1,4	-0,3	RAOUL JB
103	93	128	125	108	104	132	137	97	122	110	115	121	69	99	101	96	0,9	0,7	1,1	-0,2	0,2	-0,6	-0,1	0,9	85	89	124	113	-1,1	-1,3	RATIO JB
104	97	124	104	114	114	121	143	108	119	109	104	104	95	89	96	82	1,4	1,9	0,2	-0,4	-0,4	-0,2	-0,2	0,6	87	88	102	123	-0,5	-0,3	REVERS JB
103	96	127	122	116	107	115	135	113	112	122	110	116	79	93	90	97	0,3	0,3	0,2	0,3	0,6	0,0	-0,2	0,5	90	90	111	103	-1,1	-0,7	REVV JB
77	118	126	123	113	122	103	107	102	115	121	110	100	98	96	95	96	0,6	0,6	0,3	-0,9	-0,7	0,1	-1,3	-0,1	89	87	100	108	0,1	0,8	RILSAN JB
107	97	116	125	114	104	92	121	103	108	116	112	100	97	86	91	83	0,6	1,0	0,1	0,3	0,2	0,1	0,1	-0,1	90	88	106	111	1,6	1,3	RIMINI JB
103	90	114	107	107	112	108	117	110	104	120	102	95	90	89	91	88	1,4	1,8	0,4	0,2	-0,1	0,1	0,6	0,4	90	88	102	117	-0,2	1,2	ROISSIA JB
109	92	113	106	107	109	110	125	106	93	117	99	110	103	97	98	97	0,0	0,3	-0,4	0,5	0,2	0,0	1,0	-0,2	87	89	105	96	0,9	0,3	ROISSY JB
95	93	124	122	102	104	107	132	120	112	119	115	119	96	99	102	96	-0,7	-0,7	-0,5	-0,2	0,0	-0,4	-0,1	0,7	91	90	115	111	-0,1	-0,4	ROLEX JB
95	101	115	110	116	102	108	115	119	107	107	104	120	111	88	94	83	-0,6	-0,2	-1,1	0,5	0,1	0,5	0,7	-0,1	89	88	120	109	-0,3	-0,3	ROSBORN JB
99	106	116	103	108	106	117	141	111	99	94	100	87	100	104	109	99	0,4	0,2	0,6	0,9	0,8	0,6	0,2	0,9	91	90	103	104	0,8	-0,4	ROSTIL JB
106	108	132	133	109	126	115	147	102	135	125	102	105	96	90	95	86	0,4	0,3	0,5	0,3	0,5	0,7	-0,7	1,3	90	88	113	114	0,4	-0,1	RUBSON JB
106	98	112	107	95	106	120	112	102	111	115	99	104	84	122	132	109	1,8	2,2	0,7	0,3	0,6	-0,5	0,2	0,5	87	88	97	102	0,8	0,6	RUSTREL JB
96	103	106	104	99	93	106	105	113	103	103	106	107	91	106	107	104	-0,2	-0,2	-0,1	-0,3	0,1	-0,1	-0,8	0,2	89	92	100	105	-0,2	-1,8	PACINO JB
100	96	123	125	115	113	109	125	103	119	122	106	103	104	89	82	96	-0,6	-0,8	-0,1	0,3	0,3	0,0	0,3	0,6	89	88	113	108	-0,1	-1,0	PADIRAC JB
88	119	109	115	96	95	104	106	106	114	110	103	104	91	101	107	94	0,0	0,1	-0,2	0,0	0,2	0,7	-1,1	0,5	93	91	103	106	0,7	-1,9	PADRE JB
99	107	103	99	90	103	104	115	102	95	103	100	94	104	95	91	100	1,4	1,3	1,1	-0,1	-0,1	0,5	-0,7	0,6	90	89	92	106	-0,3	-1,9	PALMAS JB
94	102	116	116	109	97	117	138	109	106	92	98	106	111	112	110	112	1,0	1,2	0,4	0,5	0,7	0,1	0,1	1,0	91	91	117	99	0,6	-0,6	PANINI JB
90	107	135	120	121	115	130	136	115	125	130	110	121	83	95	101	89	0,2	0,3	0,0	-0,1	0,1	0,2	-0,8	0,7	92	90	124	103	-2,3	-1,3	PAQUIER JB
90	101	133	100	94	120	128	157	123	124	121	112	124	97	108	107	109	-0,4	-0,8	0,3	0,1	-0,1	0,5	0,0	1,0	78	87	122	104	0,6	-1,1	PAVARD JB
101	101	118	121	110	112	108	134	88	107	112	110	117	81	94	99	89	0,9	0,7	1,0	-0,4	-0,3	0,1	-0,5	0,7	89	87	107	102	-0,2	0,2	PERDU JB
105	89	109	109	101	92	101	102	117	114	113	101	109	97	98	103	94	0,3	0,7	-0,3	0,8	0,6	0,5	0,4	-0,5	90	91	105	105	0,7	-1,2	PERITEL JB
91	95	126	129	111	114	113	130	115	124	117	106	112	90	98	92	104	0,2	0,5	-0,1	0,2	0,5	0,2	-0,5	0,3	90	90	114	102	0,5	0,1	PERUSIC JB
99	96	117	103	108	115	108	112	114	116	120	111	115	76	93	94	92	0,0	0,2	-0,4	0,1	0,2	0,4	-0,3	0,4	89	91	109	110	-0,4	0,3	PESARO JB
94	92	122	130	122	104	115	131	94	110	109	107	114	75	76	85	69	1,2	1,8	0,2	1,0	0,9	0,5	0,6	1,2	93	92	107	109	-0,7	-1,3	PESTO JB
89	105	117	104	130	113	109	124	112	123	91	97	93	107	89	97	82	0,1	0,2	-0,1	-0,4	0,2	-0,6	-0,9	-0,3	89	89	107	111	-0,5	-0,8	PHILIPS JB
108	100	114	112	102	116	102	117	106	106	107	113	118	81	87	94	80	0,1	0,0	0,1	0,2	0,3	0,5	-0,7	0,8	88	87	106	106	0,4	-0,5	PIETON JB
98	105	122	124	112	118	128	123	105	110	111	100	86	110	102	101	103	0,6	0,8	0,2	-0,2	0,1	0,0	-0,8	0,6	89	88	118	97	-0,2	-0,9	PIFROU JB
93	98	115	101	121	109	109	114	108	122	106	104	109	91	95	97	94	0,4	0,5	0,1	-0,8	-0,1	-0,2	-1,9	0,2	89	86	100	106	-0,2	-0,4	PIROVAC JB
98	95	118	118	129	102	105	127	116	103	101	102	96	101	95	95	95	1,2	1,4	0,5	-0,1	0,4	0,1	-1,4	0,8	89	86	103	105	-0,6	-1,0	PLERAN JB
108	97	116	125	119	111	102	116	113	104	109	104	112	89	95	96	94	-0,1	-0,1	0,0	0,0	0,3	0,5	-0,9	0,7	88	89	107	95	0,3	0,2	POISY JB
91	106	120	115	105	119	100	134	106	127	120	99	94	95	112	117	105	0,8	0,9	0,4	-0,6	-0,5	0,1	-0,9	0,2	91	88	105	117	0,7	0,0	PREDIRE JB
91	98	116	115	110	112	106	131	108	117	100	97	94	111	100	109	92	0,1	0,0	0,2	0,5	0,5	-0,1	0,6	0,8	90	92	106	89	0,1	-0,2	PUJADAS JB
99	104	123	106	108	113	127	119	104	119	117	114	125	104	81	79	84	0,2	0,3	0,0	0,6	1,1	0,4	-0,8	0,7	90	89	108	108	-0,8	-2,3	PUZZLE JB
91	107	129	108	107	104	115	147	118	128	124	108	123	107	92	87	97	-0,6	-0,3	-0,8	0,5	0,6	0,5	-0,3	0,5	89	90	104	91	-0,8	-0,9	OBREZAC JB
108	86	114	114	98	99	105	120	114	118	115	99	95	105	74	69	81	0,3	0,3	0,1	-0,6	-0,2	-0,4	-0,7	-0,1	92	89	103	97	-0,6	-2,3	OCLUCY JB
92	100	118	117	107	117	121	134	90	123	99	97	96	110	103	104	102	0,3	0,3	0,2	-0,1	-0,1	0,0	-0,1	1,0	90	88	111	101	0,1	-0,9	OKAIDI JB
111	82	109	105	105	102	105	117	100	100	112	104	100	103	96	97	96	0,7	0,8	0,4	0,0	0,1	0,1	-0,4	0,1	91	87	102	96	0,2	0,2	OMEYER JB
94	103	119	111	99	110	106	141	106	117	113	104	106	101	87	90	86	-0,1	-0,2	0,1	-0,2	0,0	0,3	-0,8	0,8	84	86	112	102	0,5	-1,3	ORPAI JB
118	93	109	101	90	112	100	119	103	105	115	106	110	92	95	98	92	0,1	0,1	0,0	-0,1	-0,7	0,7	0,3	-0,3	89	89	114	105	-0,1	0,1	OSGOR JB
103	83	121	115	99	104	115	116	117	125	124	106	108	95	90	91	90	-0,3	-0,2	-0,4	-0,1	0,0	0,1	-0,4	0,3	91	88	102	114	0,3	0,6	OSWALDO JB
83	112	125	122	112	112	120	129	87	133	121	108	116	90	110	113	106	-0,2	-0,6	0,5	-0,6	-0,8	0,6	-0,4	0,5	88	88	115	106	-0,1	-0,5	OYONNAX JB
96	102	111	113	113	91	116	106	109	110	101	101	114	83	87	88	87	1,2	1,7	0,1	1,9	1,4	1,2	1,2	0,9	92	92	106	98	-1,9	-0,6	NINO JB
107	99	125	128	113	110	110	130	113	120	115	108	118	102	80	71	90	-0,3	-0,5	0,1	0,6	1,3	-0,2	-0,6	0,4	92	90	108	104	-0,7	-2,5	MAULEON JB
109	88	124	148	109	111	110	113	122	121	114	102	113	95	86	87	87	0,0	-0,2	0,3	-0,6	0,0	0,3	-2,0	0,9	89	90	118	119	-1,3		

INFORMATIONS COMPLÉMENTAIRES

NOM (N : NOUVEAU) (* Dispo au 01/01) (** Dispo au 15/01)	JB Junior	JB Senior	JB sexé	PERE	GPM	JB MILK	JB CONTENT	JB MILK & MEAT	JB HEALTHY	JB GRAZING	JB CROSS	JB ROBOT	JB ACETO	Pointage aA	MTCF	MILCA	KAPPA Caséine	BETA Caséine
RAMELAY JB				MAYFLOWER	IGIROUD JB							X			F	F	BB	A2A2
RAONIC JB	N		N*	ORPAIR JB	HALLEZ										F	F	AB	A1A2
RAOUL JB				NIRVANAVR	LINAO JB	X	X	X	X		X			561423	F	F	AB	A1A2
RATIO JB	N		N*	NOMINO JB	JALGARY JB										F	F	BB	A2A2
REVERS JB				NASCAR	HOLDING JB		X								F	F	BB	A2A2
REYV JB	N			OTEDOR JB	LIROUD JB										F	F	AA	A1A1
RILSAN JB	N			NEXEN JB	JOMBRIK JB										F	F	AB	A2A2
RIMINI JB			N**	NASCAR	HALLEZ		X		X		X			651423	F	F	AB	A1A1
ROISSIA JB				MALOR	HALLEZ		X		X	X	X			561432	F	F	BB	A2A2
ROISSY JB	N			NEXEN JB	LUCHO JB										F	F	AB	A1A2
ROLEX JB	N			NOKING	JINTONIC										F	F	BB	A1A2
ROSBORN JB				NINO JB	HALLEZ	X	X			X	X			432516	F	F	BB	A2A2
ROSTIL JB	N			NENESS JB	JUOFOREZ										F	F	BB	A2A2
RUBSON JB				NOELCERNEU	JEREMIAH	X			X	X	X				F	F	AB	A1A2
RUSTREL JB				MILTON	HYPER		X	X							F	F	BB	A2A2
PACINO JB				MERCKX JB	HARPON JB	X		X							F	F	AB	A1A2
PADIRAC JB				MAULEON JB	JOMBRIK JB	X				X	X			516342	F	F	AB	A2A2
PADRE JB				MEDICIS JB	GHANA JB	X		X	X		X				F	F	BB	A2A2
PALMAS JB				MODELO JB	HARPON JB	X								516432	F	F	BB	A2A2
PANINI JB				MILTON	ISTAPIC		X	X	X		X	X			F	F	AB	A2A2
PAQUIER JB				NINO JB	HUMEX JB					X	X				F	F	BB	A2A2
PAVARD JB				MAXIMO JB	HORTON		X								C	F	AA	A1A1
PERDU JB				MORNING	HARPON JB	X	X			X	X				C	F	BB	A2A2
PERITEL JB				MERCKX JB	ESPRIT JB	X			X		X				F	F	AB	A1A2
PERUSIC JB				MACINTOSH	CARGO		X		X	X	X				F	F	BB	A2A2
PESARO JB				MALOR	CARDIFF JB	X			X						F	F	AB	A1A2
PESTO JB				NINO JB	JOLYMPE JB	X			X	X	X			423516	F	F	BB	A2A2
PHILIPS JB				NITCHI JB	LOGALY JB	X					X	X		561423	F	F	BB	A1A2
PIETON JB				MIZUNO JB	URBANISTE	X	X					X		561423	F	F	AB	A2A2
PIFROU JB				NUROFEN JB	VIGOR JB	X	X		X		X	X			F	F	AA	A1A2
PIROVAC JB				NITCHI JB	CARGO	X	X				X			561423	F	F	BB	A2A2
PLERIN JB				NITCHI JB	CARGO		x			x	x			561432	F	F	BB	A2A2
POISY JB				MAXENT JB	TRIOMPHE		x					x		516342	F	F	BB	A2A2
PREDIRE JB				NITCHI JB	CARGO		x	x		x	x				F	F	BB	A1A2
PUJADAS JB				MALOX JB	JOKITTY JB	x		x	x		x	x			F	F	BB	A1A2
PUZZLE JB				MAULEON JB	JUNKY JB	x			x		x				F	F	BB	A2A2
OBREZAC JB				MACINTOSH	ESPRIT JB		x				x			546123	F	F	AB	A2A2
OCLUCY JB				MAULEON JB	HALLEZ		x				x			462153	F	F	AB	A2A2
OKAIDI JB				LATINO JB	HARPON JB			x	x		x	x		531462	F	F	AB	A1A2
OMEYER JB				FRANGY JB	GARGOTO JB				x		x				F	F	AB	A2A2
ORPAIR JB				MAXIMO JB	CARGO		x			x				156342	C	F	AA	A1A1
OSGORD JB				LISBOA JB	ITACHI JB		x							156342	C	F	BB	A2A2
OSWALDO JB				LISBOA JB	ISTORIC JB		x					x			C	F	AB	A1A2
OYONNAX JB				JITEUF JB	GHANA JB			x							F	F	BB	A2A2
NINO JB				JELINEK JB	APPOLO JB				x		x			246135	F	F	BB	A2A2
MAULEON JB				GARGANO	GRANIT JB		x		x	x	x		x	426351	F	F	BB	A2A2
MAXENT JB				HORTON	GHANA JB		x					x		432561	F	F	AB	A1A2
LACUZON JB				ESPRIT JB	CHIF			x	x		x	x			F	F	AA	A1A2
LEOGNAN JB				ITACHI JB	VIGOR JB		x		x	x	x				F	F	AB	A2A2
LINAO JB				HARPON JB	FUNKY JB			x					x	426351	F	F	BB	A2A2
LIROUD JB				IROUD JB	TILLEUL JB		x								F	F	AB	A1A2
LISBOA JB				HALLEZ	TILLEUL JB		x					x			F	F	AB	A1A2
LOGALY JB				GUILUXE	FUNKY JB		x								F	F	BB	A2A2
JARDIM JB				GALPAGE JB	OCTAVE JB		X				X	X			F	F	BB	A2A2
JISCO JB				GRESIL JB	TILLEUL JB				X		X	X	X	324165	F	F	BB	A2A2
JITEUF JB				HOLDING JB	FUNKY JB		X							423651	F	F	AB	A2A2
JOLYMPE JB				EXTRAFIN	URBANISTE					X	X				F	F	AB	A1A2
JUMPER JB				CRASAT	VASCO JB		X							156234	F	F	BB	A2A2
ITACHI JB				BRINK	REDON				X	X		X		513624	C	F		A1A2
HARPON JB				FLIPEX JB	TILLEUL JB		X	X	X			X	X	462531	F	F	BB	A2A2
HIGORA JB				DOLLEY	REDON				X		X	X	X	534162	F	F		
FLIPEX JB				TRIOMPHE	REDON		X							564132	C	F	AB	A1A2

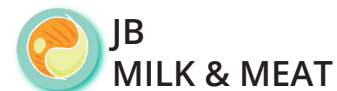
LES GAMMES :



Taureaux pour la production de lait en quantité.



Taureaux avec des Taux pour du rendement.



Taureaux présentant la mixité de la race Montbéliarde avec du Lait et de l'aptitude bouchère.



Taureaux présentant la meilleure combinaison entre la facilité de naissance et les caractères fonctionnels.



Taureaux présentant des taux, un tempérament calme et une condition corporelle moyenne.



Taureaux présentant la meilleure combinaison entre la facilité de naissance, la qualité et la santé des mamelles et la reproduction.



Taureaux présentant la meilleure combinaison entre l'orientation des trayons, la solidité des aplombs, le tempérament et la vitesse de traite.



Taureaux dont les filles présentent le moins de risques d'acétonémie (source : Contrôle laitier du Jura)



ISU 150 RIMINI JB

NASCAR (JOLIMOME/HOBBIT) / HALLEZ / DOLLEY
FR39 2551 1728 • N° 97358 • GAEC LA LOUVIERE • 39

PRODUCTION

CD 69

LAIT
+ 545

TP
+ 1,6

TB
+ 2,5

MP
+ 27

MG
+ 40

FONCTIONNELS

VT
106

Santé mamelle : + 0,6

Reproduction : + 0,3

TEMP
111

Cellules : + 1,0

Fert. vaches : + 0,2

Macl : - 0,1

Fert. génisses : + 0,1

Longévité : - 0,1

Int. vel/ 1^{re} IA : + 0,1

NAI
94 %

NAI
90 %

VEL
88 %

CD 68

MORPHOLOGIE 114

	88	100	112	124
CORPS 104				
Taille				
Largeur de poitrine				
Profondeur de poitrine				
Profondeur de flanc				
BASSIN 104				
Longueur de bassin				
Largeur des hanches				
Largeur aux trochanters				
Inclinaison du bassin				
APLOMBS 113				
Membres vue arrière				
Épaisseur du jarret				
Angle du jarret				
Paturon				
MAMELLE 116				
Attache avant				
Attache arrière hauteur				
Attache arrière largeur				
Développement				
Équilibre				
Support				
Écart avant trayons				
Orientation trayons				
TRAYONS 112				
Longueur trayon				
Forme trayon				
APT. BOUCHÈRE 86				
Garrot				
Cuisse				

Arrivé au catalogue en juin dernier, ce taureau, descendant de la célèbre UPAS (Micmac/Gardian), très améliorateur en taux sera disponible en dose sexée à partir de la mi-janvier.

RIMINI JB demeure disponible en dose conventionnelle.

L'ENSEMBLE DE L'OFFRE JB SEXÉ
À RETROUVER PAGES 8-9

L'offre JB SEXÉ est actuellement constituée d'une vingtaine de taureaux, dont OPELLE (poster joint à votre EVA MAG') est l'une des représentante. Fille de MAXENT JB, elle est également de la même famille que RAONIC JB.

NOM	Nom père	GPM	ISU	TP	TB	LAIT	Cel	MO	MA
RAOUL JB	NIRVANAVR	LINAO JB	154	1,4	-0,8	691	0,7	120	117
PANINI JB	MILTON	ISTAPIC	151	1,4	1,7	255	1,2	120	116
MAXENT JB	HORTON	GHANA JB	139	0,3	-0,8	718	-0,2	116	124
RAONIC JB	ORPAIR JB	HALLEZ	163	1,3	2,2	467	0,6	124	120
RUBSON JB	NOELCERNEU	JEREMIAH	139	-0,9	-0,2	761	0,3	120	132
PLERIN JB	NITCHI JB	CARGO	149	1,7	0,5	373	1,4	116	118
RATIO JB	NOMINO JB	JALGARY JB	154	0,6	0,4	659	0,7	125	128
RIMINI JB	NASCAR	HALLEZ	150	1,6	2,5	545	1	114	116
PIETON JB	MIZUNO JB	URBANISTE	150	1,3	1,1	785	0	111	114

RAMELAY JB

ISU
134

MAYFLOWER (HORTON/SIR) / IGIROUD JB / VALFIN JB

FR 39 2026 1882 • N° 97353 • GAEC DE LA TOUR • 39

PARENTÉ : 5,6



MARJOLAINE
Mère de RAMELAY JB
Réserve championne espoir inter-comice
Augéa (39) • 2019

CD 68

MORPHOLOGIE 116

CORPS 116

Taille	116
Largeur de poitrine	97
Profondeur de poitrine	125
Profondeur de flanc	119

BASSIN 109

Longueur de bassin	110	
Largeur des hanches	118	
Largeur aux trochanters	116	
Inclinaison du bassin	95	
	Incliné	Horizontal

APLOMBS 105

Membres vue arrière	94	Panards	Cagneux
Épaisseur du jarret	108	Fin	Épais
Angle du jarret	95	Droit	Coudé
Paturon	105	Incliné	Droit

MAMELLE 110

Attache avant	114
Attache arrière hauteur	112
Attache arrière largeur	111
Développement	112
Équilibre	123
Support	106
Écart avant trayons	103
Orientation trayons	89

TRAYONS 91

Longueur trayon	77	Long	Court
Forme trayon	101	Fin	Gros

APT. BOUCHÈRE 98

Garrot	95
Cuisse	102

PRODUCTION

CD 70

LAIT
+ 487

TP
+ 0,2

TB
- 1,6

MP
+ 16

MG
+ 9

FONCTIONNELS

VT
114

Santé mamelle : + 0,3

Reproduction : + 0,3

NAI
88 %

Cellules : + 0,5

Fert. vaches : + 0,7

Macl : - 0,2

Fert. génisses : + 0,3

TEMP
105

Longévité : + 0,9

Int. vel/ 1^{re} IA : - 0,8

VEL
90 %

Avec un taux de parenté très bas (5,6), RAMELAY JB est issu d'un montage variable (Mayflower/Igiroud JB). Sa mère est actuellement en cours de troisième lactation.

RUSTREL JB

ISU
145

MILTON (INGENIO/BRINK) / HYPER / CARGO

FR 44 1658 0582 • N° 97099 • GAEC DE LA MEE • 44

CD 69

MORPHOLOGIE 118

CORPS 114

Taille	118
Largeur de poitrine	119
Profondeur de poitrine	104
Profondeur de flanc	104

BASSIN 107

Longueur de bassin	102	
Largeur des hanches	99	
Largeur aux trochanters	118	
Inclinaison du bassin	92	
	Incliné	Horizontal

APLOMBS 108

Membres vue arrière	114	Panards	Cagneux
Épaisseur du jarret	93	Fin	Épais
Angle du jarret	106	Droit	Coudé
Paturon	98	Incliné	Droit

MAMELLE 112

Attache avant	107
Attache arrière hauteur	95
Attache arrière largeur	106
Développement	120
Équilibre	112
Support	102
Écart avant trayons	111
Orientation trayons	115

TRAYONS 99

Longueur trayon	104	Long	Court
Forme trayon	84	Fin	Gros

APT. BOUCHÈRE 122

Garrot	132
Cuisse	109



NAIS
Mère de RUSTREL JB

PRODUCTION

CD 71

LAIT
+ 260

TP
+ 1,2

TB
+ 0,7

MP
+ 15

MG
+ 22

FONCTIONNELS

VT
97

Santé mamelle : + 1,8

Reproduction : + 0,3

NAI
87 %

Cellules : + 2,2

Fert. vaches : + 0,6

Macl : + 0,7

Fert. génisses : - 0,5

TEMP
102

Longévité : + 0,5

Int. vel/ 1^{re} IA : + 0,2

VEL
88 %

Avec un index au garrot de 132, RUSTREL JB apparaît comme un champion de la valeur bouchère, tout comme sa mère. Cette dernière est en cours de 2^e lactation. Lors de sa lactation précédente, elle a produit 9 257 kg à 34 TP et 41.1 TB.



ISU 139 MAXENT JB

HORTON (CARGO/SATURNE) / GHANA JB / TIPOLI
FR 56 3228 2954 • N° 90725 • GAEC MONTBELOG • 56

PRODUCTION

CD 94 • 179 Filles

LAIT + 718	TP + 0,3	TB - 0,8	MP + 26	MG + 29
----------------------	--------------------	--------------------	-------------------	-------------------

FONCTIONNELS

VT 118	Santé mamelle : + 0,0	Reproduction : - 0,6	NAI 93 %
TEMP 119	Cellules : - 0,2	Fert. vaches : + 0,0	NAI 89 %
	Macl : + 0,3	Fert. génisses : + 0,3	VEL 90 %
	Longévité : + 0,9	Int. vel/ 1^{re} IA : - 2,0	

CD 92 • 80 filles

MORPHOLOGIE 116

CORPS 108	88	100	112	124
Taille	110			
Largeur de poitrine	95			
Profondeur de poitrine	115			
Profondeur de flanc	112			
BASSIN 104				
Longueur de bassin	111			
Largeur des hanches	94			
Largeur aux trochanters	99			
Inclinaison du bassin	87	Incliné	Horizontal	
APLOMBS 91				
Membres vue arrière	101	Panards	Cagneux	
Épaisseur du jarret	95	Fin	Épais	
Angle du jarret	109	Droit	Coudé	
Paturon	88	Incliné	Droit	
MAMELLE 124				
Attache avant	148			
Attache arrière hauteur	109			
Attache arrière largeur	111			
Développement	110			
Équilibre	113			
Support	122			
Écart avant trayons	121			
Orientation trayons	114			
TRAYONS 102				
Longueur trayon	113	Long	Court	
Forme trayon	95	Fin	Gros	
APT. BOUCHÈRE 86				
Garrot	87			
Cuisse	87			

Avec l'arrivée de nouvelles filles, **MAXENT JB** conforte ses qualités laitières et mammaires. Les filles de Maxent sont dotées de mamelles avec de très longues attaches avant, un support très marqué et une bonne orientation des trayons.

L'ENSEMBLE DE L'OFFRE JB SENIOR
À RETROUVER PAGES 8-9

De droite à gauche : OLLABELLE (Maxent JB),
OMEGA (Maximo JB), OLYMPIA (Maximo JB),
ORBLANCHE (Mauleon JB) et OLLEINE (Maxent JB)



GAEC du Verger Solimb (39)

KeLeKi

PROCHAINE INDEXATION : DES INDEX « DERNIÈRE GÉNÉRATION » !

LA PROCHAINE INDEXATION D'AVRIL 2022 MARQUERA UNE ÉTAPE IMPORTANTE POUR LA GÉNÉTIQUE LAITIÈRE FRANÇAISE. APRÈS PLUSIEURS ANNÉES DE TRAVAIL DE RECHERCHE INTENSES, UNE NOUVELLE MÉTHODE DITE « SINGLE STEP » (« UNE SEULE ÉTAPE ») PRODUIRA DES INDEX OFFICIELS FRANÇAIS POUR LA PREMIÈRE FOIS. LES DEUX ÉTAPES D'INDEXATION QUI FONCTIONNAIENT AVANT CHAQUE PUBLICATION DEPUIS L'ARRIVÉE DE LA GÉNOMIE EN 2008 SERONT REMPLACÉES PAR UN TRAITEMENT UNIQUE.

Pendant les 13 années qui se sont écoulées, les animaux avec performances (taureaux avec filles et vaches avec des productions ou pointages) étaient indexés dans un premier temps, puis étaient indexés les jeunes animaux (mâles ou femelles) génotypés sans performance.

POURQUOI CHANGER ?

En utilisant massivement les index génomiques, comme c'est le cas notamment en race montbéliarde, l'élimination précoce des femelles avant leur premier vêlage a pour conséquence que les animaux avec performances sont présélectionnés. Ils ne sont plus représentatifs de la totalité de la population puisque les « moins bons » ne vêlent pas, ce qui biaise l'évaluation génétique faite en deux temps.

Année après année, le biais s'est intensifié. Il a pour conséquence une minoration des index des animaux les plus jeunes sur certains caractères importants comme la quantité de lait.

Très tôt, le risque de biais de cette méthode d'évaluation en deux temps avait été détecté. Les méthodes mathématiques et les moyens informatiques disponibles à l'époque ne permettaient cependant pas de calculer autrement.

UNE SEULE ÉTAPE

Grâce à la puissance calculatoire informatique désormais disponible, les informations de généalogies, de génotypes (marqueurs et gènes) et les performances des individus eux-mêmes et de leurs ascendants et descendants sont pris en considération en même temps, que les animaux soient génotypés ou pas.

CONSÉQUENCES

Les index des jeunes reproducteurs vont sensiblement s'améliorer et contrairement à ce que l'on constatait, depuis quelques années, ils ne baisseront plus systématiquement, à l'arrivée de leurs filles en production (au-delà de l'évolution des bases mobiles traduisant le progrès génétique).

CHANGEMENT D'ISU EN PLUS

Cette évolution de méthode sera accompagnée d'une rénovation profonde de l'ISU (index de synthèse unique) montbéliard qui attribuera plus de poids à la mixité, la longévité et la santé de la mamelle. Un groupe de travail technico-économique constitué par les trois OS autour de Montbéliarde Association a travaillé ce sujet pendant trois années afin de proposer une nouvelle version de l'ISU montbéliard plus adapté au contexte des années futures.

Vous l'aurez compris, ces changements concomitants qui concernent l'évaluation génétique auront des répercussions. Il faut ainsi s'attendre à une évolution à la hausse des index des animaux (mâles ou femelles) les plus jeunes, à un changement probable dans la hiérarchie des reproducteurs mais aussi à une augmentation de la fiabilité des index génomiques traduite en partie par une augmentation des CD.

Plus d'informations à paraître dans le prochain Planet Montbéliarde - Janvier 2022

Source : d'après Montbéliarde Association, UMT eBIS - Projet ASAP, APIS-GENE



BOUTIQUE
MONTBÉLIARDE JB
WWW.EVAJURA.COM



MEILLEURS VOEUX
2022

PROCHAINE INDEXATION MONTBÉLIARDE : MERCREDI 6 AVRIL 2022

EVA MAG' 20

EVA JURA
Route de Lons -Crançot
39570 Hauteroche

contact@evajura.com
03 84 48 22 11

*Rédaction : Marlène COURDIER
Création : Loïc BAUD / EVA Jura
Contact : communication@evajura.com
Crédit photo / illustration : KeLeKi, Guillaume MOY, S.
BOUHIN, Montbéliarde Association, H.SM. et EVA Jura
Impression : ABM Graphic*



WWW.EVAJURA.COM

RESTONS CONNECTÉS



@EVAJURACOOP

SYNDICAT JURASSIEN DE LA RACE MONTBÉLIARDE • EVA JURA

JURA EXPO

DÉPARTEMENTAL
MONTBÉLIARD

SAMEDI 22 • DIMANCHE 23
JANVIER 2022
JURAPARC • LONS LE SAUNIER



PRÉSENCE D'UN
MARCHÉ DES
PRODUCTEURS

WWW.JURAEXPO.COM



crédit photo : Keleki, jdg.cz