



INNOVATIONS & NOUVELLES TECHNOLOGIES

PAGE 2

**ANALYSE
DES CELLULES
DANS LE LAIT**

PAGE 5

**SENSEHUB™,
UNE AIDE PRÉCIEUSE
AUX ÉLEVEURS**

PAGE 6

**HAPPYGRASS
UN NOUVEL OUTIL
POUR LA PRAIRIE**

ANALYSE DES CELLULES DANS LE LAIT

UN NOUVEL ÉTALON INTERNATIONAL !

UN PEU D'HISTOIRE :

Depuis le début des années 70, le paiement du lait est lié à sa composition, sa qualité hygiénique et sanitaire. Depuis ces années-là, la France a harmonisé les méthodes d'analyses de composition et de qualité du lait pour garantir l'équité de traitement de tous les producteurs laitiers du territoire. Le ministère de l'agriculture a alors reconnu des laboratoires chargés de ces analyses et du paiement du lait à la qualité.

Un institut technique de référence ACTALIA (CECALAIT basé à Poligny) est chargé de fournir à tous ces laboratoires, des échantillons de référence pour calibrer régulièrement les analyseurs.



Ce nouveau calcul ne concerne que les comptages cellulaires. Il n'impacte pas tous les autres critères du Paiement du Lait à la Qualité (Germe total, butyriques, coliformes,...).

POURQUOI UNE RÉFÉRENCE INTERNATIONALE ?

Dans le monde, il existe 21 étalons différents pour analyser les comptages cellulaires et chacun utilise sa propre technique d'analyse. Un chantier de normalisation mondiale s'est lancé depuis quelques années et a constaté des écarts significatifs entre pays.

Ce chantier a donc abouti en Février 2020 à la naissance

d'un nouvel étalon de référence internationale.

Ce nouvel étalon n'est encore pas utilisé par les laboratoires (sauf en Suisse). Il sera mis en place au niveau mondial au 1^{er} avril 2021.

Il s'appliquera de la même manière quel que soit l'espèce et le type d'échantillon (lait de troupeau, laits individuels, laits de collecte...).

QUELLES CONSÉQUENCES SUR LES RÉSULTATS D'ANALYSES EN FRANCE ?

Les premiers résultats des essais de comparaison montrent une diminution de 20 à 25% de ces comptages cellulaires, quel que soit leurs niveaux.

Ce nouveau dispositif ne doit pas remettre en cause notre approche actuelle de l'accompagnement technique des élevages sur la maîtrise de la qualité cellulaire du lait. Les seuils que nous utilisons

dans SIEL pour appréhender la situation d'un élevage (300 et 800 000 cellules/ml) sont issus de travaux datant de 1985 de Francis Serieys. Ils ont été obtenus à partir de comptages et de méthodes utilisées à cette époque et qui ne s'appuient pas sur un échantillon étalon mais sur des mesures réelles.

DES SEUILS D'INFECTIONS QUI NE CHANGENT PAS

Aujourd'hui, pour des expertises en élevage, nous utilisons des seuils beaucoup plus stricts que les bornes utilisées habituellement dans les logiciels. Ces seuils d'infection peuvent également vous aider dans le choix d'un traitement de tarissement ou de tri d'animaux.

Pour distinguer une vache saine ou infectée par un pathogène mineur ou majeur, les seuils utilisés sont :

- < à 100 000 cellules/ml pour déclarer un animal sain

- Entre 100 et 300 000 cellules/ml pour déclarer un animal infecté par un pathogène mineur
- > à 300 000 cellules/ml pour les infections à pathogène majeur

Le mode de calcul des taux de nouvelles infection et taux de guérison au tarissement ainsi que le taux de guérison des mammites cliniques restent inchangé.



UN CONSEIL EN ÉLEVAGE QUI NE DOIT PAS CHANGER

Les taux cellulaires devraient diminuer entre les analyses des mois de Mars et Avril 2021. Cette baisse ne sera pas le reflet d'une amélioration de la santé des troupeaux. Pendant cette période de transition, vos connaissances des élevages et l'observation des vaches seront d'autant plus importantes pour prévenir les conditions d'élevage et les infections.

Au niveau de votre conseil en élevage, le suivi, les stratégies de soin, de traitement, de réforme, de tri du lait doivent rester identiques.

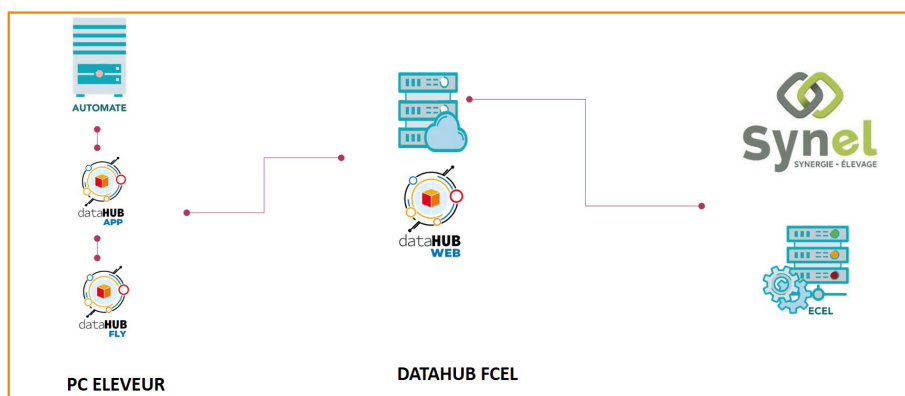
*Romarc ROUX
Animateur technique Qualité du lait*



DATAHUB 360°

SOLUTION D'ÉCHANGE DE DONNÉES AU SERVICE DE L'ÉLEVAGE LAITIER

LE DATAHUB PERMET DE COMMUNIQUER DES DONNÉES AVEC DES INTERFACES DE COMMUNICATION (ROBOT, SALLE DE TRAITE, DAC). C'EST UNE LIAISON DIRECTE QUOTIDIENNE ENTRE VOTRE LOGICIEL AUTOMATE ET SYNEL AFIN DE L'ALIMENTER AVEC VOS PROPRES DONNÉES.



LE TYPE DE DONNÉES IMPORTÉES

La liaison permet de mettre à jour les dossiers des animaux, vaches et génisses, quasi-complet (numéro national, parenté, nom, date de naissance, RFID officiel, ...),

ainsi que leurs évènements reproductions connus dans SYNEL (vêlage, insémination, taureau, diagnostic de gestation). Les contrôles de performance

contrôle laitier sont également importés après chaque passage avec le lait, les taux et la moyenne cellulaire de chaque vache.

LES AVANTAGES

Ce logiciel vous permet d'optimiser davantage votre outil de travail et facilite la conduite de votre troupeau. Il vous gagne du temps de saisie des informations par animal (initialisation du logiciel automate et mise à jour des dossiers animaux), évite les erreurs potentielles et la double saisie (Synel et automate).

Toutes ces informations permettent d'enrichir le logiciel automate et ainsi apportent une valorisation complète de vos données.



LES « PRÉREQUIS » DATAHUB

L'optimum du fonctionnement se fait avec une connexion internet afin que la mise à jour se fasse automatiquement (avec une passerelle DataFLY) et quotidiennement.

Un suivi des installations DataHUB très régulièrement est réalisée au sein d'EVA Jura à l'aide d'un tableau de bord

DataWEB qui permet de suivre le fonctionnement de celles-ci.

Auréliе LAJEANNE
Animatrice Technique

Le logiciel DataHUB peut être aussi installé et utilisé sans connexion internet :

- Initialisation du cheptel avec historique lors de l'installation de votre automate
- Mise à jour possible manuellement des données à partir de votre téléphone ou d'une clé USB

Informations		DataHUB APP		DataHUB FLY		Automate		Export (PC > EDEL)		Import (EDEL > PC)					
Mode	Elevages	Nom	Dernier échange	Versions	Paramètres	Versions	Paramètres	Type	Constructeur	Dernier fichier	Date réception	Fichiers	Dernier fichier	Date réception	Fichiers
39049001	GAC DES TILLES		10/12/2020 12:00:02	4.2.0.0	12/03/2020 17:19:42	1.0.0.0	27/01/2020 14:32:11	SOT	WESTFALIA	10/12/2020 10:08:35			08/12/2020 10:10:38		

IMPORTATION : De l'organisme vers l'élevage																
Data Création		Fichier Importé		DataHUB FLY		Data Importation		Entrée		Sortie		Vélage		Action		Etat
08/12/2020 10:10:18		LFR 39049001_20201208101014		08/12/2020 10:18:31		08/12/2020 10:18:38		1				1				
08/12/2020 10:08:39		LFR 39049001_20201208100837		08/12/2020 10:50:02		08/12/2020 10:50:07		2		1		1				
05/12/2020 10:07:18		LFR 39049001_20201205100717		05/12/2020 10:50:01		05/12/2020 10:50:05		1				1				
01/12/2020 12:04:48		LFR 39049001_20201201120448		01/12/2020 12:50:03		01/12/2020 12:50:11										

Détail Importation			
Animal n°	Action	Date Evt.	Message
FR 3912281883	Mise à jour	25/08/2015	
FR 3912281981	Mise à jour	08/10/2017	

La mise en place de DataHUB peut se faire à tout moment, que ce soit pour une nouvelle installation de traite (ou DAC) ou que celle-ci soit déjà opérationnelle. Le coût de l'installation est de 255 € HT avec suivi compris (tarif janvier 2021).

SENSEHUB™

UNE AIDE PRÉCIEUSE AUX ÉLEVEURS

QUELQUE SOIT LA TAILLE DU CHEPTEL, QUELQUE SOIT LE LOGEMENT (AIRE PAILLÉE, LOGETTE OU ÉTABLE ENTRAVÉE), CET OUTIL APPORTE UNE AIDE FIABLE. IL EST SIMPLE D'UTILISATION. 70 ÉLEVAGES ONT DÉJÀ ÉTÉ SÉDUITS DANS LE JURA.

SENSEHUB™, UNE INNOVATION 2.0

Le HEATIME HR et son évolution le Sensehub sont des systèmes autonomes pour la détection des chaleurs. L'activité individuelle et troupeau sont également collectés et analysés, pour repérer précocement des problèmes au sein de votre élevage (variations de rumination ou d'activité par exemple).

Les vaches sont équipées de colliers ou de boucles auriculaires. Munis de capteurs,

ils communiquent avec l'antenne installée dans le bâtiment. Les données sont ensuite transmises dans le bâtiment (boîtier fixe), sur votre ordinateur ou sur votre smartphone/tablette, via une appli intuitive et facile d'utilisation. Vous êtes informé en temps réel lorsqu'une vache est en

chaleur ou présente un problème de santé.

Concernant le logiciel, différents niveaux sont à disposition selon les besoins. Il est possible de choisir son type d'interface (troupeau laitier ou allaitant), puis de choisir le service qui correspond à vos besoins pour piloter votre élevage.



QUELQUES CHIFFRES

Concrètement regardons les évolutions dans quelques élevages Jurassiens. Dans un élevage où le Heatime est utilisé depuis février 2015 l'outil a fait ses preuves. Dans ce troupeau, l'IVV a diminué de 9 jours, il y a moins de vaches à plus de 3IA (-45 %), le taux de réussite en

première IA s'est amélioré de 7 % et le nombre d'IA pour féconder une vache est passé de 1.9 à 1.6. Dans un autre élevage d'une quarantaine de vaches, le nombre d'IA pour une IAF a été diminué de 0.5 ; le nombre de vaches fécondées en première IA a été augmenté de 10.5 % ; le

taux de vaches à 3 IA ou plus a baissé de 17 % ; l'IVV a diminué de 12 jours.

Ces améliorations sont significatives. Cet outil apporte un réel soutien à votre quotidien.

Cécile BOIREAU
Apprentie Licence Pro



TÉMOIGNAGE

«Nous avons investi en 2017 dans le Heatime, pour résoudre nos problèmes de détection de chaleur estivale. Si l'hiver se passait bien en repro, la période estivale, avec le troupeau au pâturage, était plus difficile pour inséminer. Nous avons même un taureau de rattrapage l'été. Mais, le délai de mise à la repro ainsi que l'IVV étaient trop longs pour notre exploitation (115 Jours à la première IA, 415j IVV). L'achat du Heatime nous a permis de repérer des chaleurs discrètes en toute saison, et de gagner du temps (15j plus tôt pour la première IA, gain de 26 jours d'IVV). Nous avons une confiance absolue dans l'outil pour détecter les chaleurs du troupeau. L'utilisation est simple et rapide au quotidien».

GAEC DES FIOUVES • DOYE (39) • 120 vaches Montbéliardes en système Foin-Regain

HAPPYGRASS

DÉCOUPAGE PARCELLAIRE, FAUCHE, SEMIS ET BIEN PLUS ENCORE...

EN 2020 PATURNET EST DEVENUE HAPPYGRASS. DE NOMBREUSES FONCTIONNALITÉS SONT VENUES ENRICHIR L'OUTIL TELLES QUE LE MEILLEUR MOMENT POUR ALLER FAUCHER EN FONCTION DE LA MÉTÉO, LES ESPÈCES À SEMER EN FONCTION DES SOLS ET DES OBJECTIFS DE PRODUCTION OU ENCORE LA MEILLEURE DOSE D'AZOTE POUR FERTILISER. EN 2021 HAPPYGRASS PROPOSE ÉGALEMENT UN OUTIL DE DÉCOUPAGE DES PARCELLES DE PÂTURAGE POUR BIEN COMMENCER LA SAISON ! COUP DE PROJECTEUR SUR CES DEUX MODULES.

HAPPYGRASS PRAIRIES POUR L'ENTRETIEN DE L'HERBE

5 outils composent HappyGrass Prairies, tenant compte de la localisation géographique de vos parcelles et des données météo en temps réel.

COMPOSER: Après avoir sélectionné la parcelle sur la carte et indiqué sa surface, ce module vous permet de décrire cette parcelle : précocité, durée de la sécheresse (30 à 110 jours), profondeur, humidité, acidité, durée d'exploitation, fauche ou pâture (ou mixte). En fonction de

ces critères, le module vous fera une proposition de mélange avec des commentaires sur les types de variétés à privilégier.

FERTILISER : vous permet de calculer un bilan azoté à l'échelle de votre parcelle.

IDENTIFIER : vous donne la possibilité de mener un diagnostic simplifié de vos parcelles en déterminant les principales espèces présentes.

FAUCHER : Choisissez le couvert végétal de votre parcelle (prairie permanente, multi-espèces, etc.), le stade végétatif et le type de matériel (faucheuse conditionneuse ou à plat) et le module fait le reste avec les données météo.

QUALIFIER : Évaluez et classez vos foins à partir de l'observation de critères visuels.

%	Espèces	Dose (kg/ha)
44	RAY-GRASS ANGLAIS	12
22	FÉTUQUE ÉLEVÉE	6
11	FLÉOLE DES PRÉS	3
11	TRÈFLE BLANC	2
12	TRÈFLE HYBRIDE	2

Illustration des rendus finaux des outils COMPOSER et FAUCHER

HAPPYGRASS PARCELLES POUR LE DÉCOUPAGE DE VOS PARCELLES

En ce début de saison, les raisons sont nombreuses pour découper son parcellaire afin d'avoir un pâturage optimal : forme des parcelles, surface de paddock adaptée à sa pratique

de pâturage, augmentation du troupeau... Les chemins, entrées de parcelle et abreuvoirs sont tout aussi importants pour faciliter la vie et le pâturage.

Happygrass Parcelles permet de

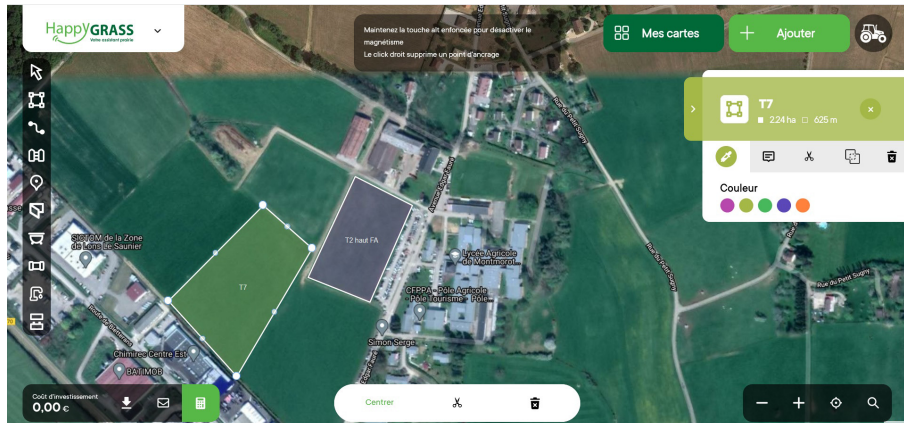
sculpter un parcellaire de rêve, avec des chemins et des conduites et accès à l'eau pour y accéder, et il est possible de chiffrer le montant des investissements.

LA DÉCOUPE DU BOUT DE LA SOURIS

HappyGrass Parcelles permet de découper très facilement vos parcelles directement sur le plan satellite, en 4 clics par exemple.

La surface de votre paddock créé s'affiche instantanément. Vous pouvez personnaliser la couleur et le nom pour plus de clarté.

Vous pouvez fusionner, diviser ou même modifier chaque point des surfaces créées, pour modifier la forme et/ou la surface.



CONDUITES D'EAU, CHEMINS ET CLÔTURES SONT CHIFFRÉS SELON LE TYPE SOUHAITÉ

Vous pouvez choisir le type de chemin que vous souhaitez mettre en place (pour animaux uniquement, engins légers ou engins lourds), les types d'abreuvoirs (600L niveau constant, 1000L) et les conduites d'eau (principales ou secondaires). Avec ces informations, HappyGrass parcelles est en mesure de chiffrer l'investissement à prévoir.



Avec HappyGrass Pâturage, Prairies et Parcelles vous êtes équipés pour mener à bien vos projets herbagers et vos prairies !

Florian ANSELME
Responsable R&D et Innovations

HappyGrass est disponible sous condition d'abonnement à l'année avec une offre « découverte » et une offre « expert ». Parlez-en à votre conseiller en élevage.



#ACTU'

L'INFO DU MONDE DE L'AGRICULTURE

A LA TÉLÉ - „NOUS PAYSANS“, le documentaire événement

Diffusé le mercredi 23 février dernier, c'est l'histoire de nos grands-parents et de nos arrière-grands-parents. L'histoire d'une incroyable épopée, celle des paysans français qui, en à peine un siècle, ont vu leur monde profondément bouleversé.

Alors qu'ils constituaient autrefois la grande majorité du pays, ils ne sont plus aujourd'hui qu'une infime minorité, mais se retrouvent confrontés à un défi immense : **Comment continuer à nourrir la France ?**

Pour la première fois, cette histoire nous est racontée par les paysans eux-mêmes. À travers leurs témoignages, des archives exceptionnelles et la voix de Guillaume Canet, Nous paysans nous fait découvrir toute la

richesse et la diversité de cette France agricole qui représente non seulement notre passé mais aussi notre avenir.

A Revoir
www.france.tv



SUR INTERNET - France Conseil Élevage et les mesures barrières

C'est ce qu'on peut appeler surfer sur l'actualité. France Conseil Élevage a profité de la campagne de publicité du gouvernement pour rappeler les mesures sanitaires liées au COVID avec des visuels agricoles.

@FranceConseilElevage



LE CHIFFRE A RETENIR - 100 000

Cela correspond au nouveau seuil de cellules (/ml) pour considérer une vache saine, dès le 1^{er} Avril 2021.