

# EVA MAG'

*Génétique*



*TITANIUM (Philips JB), tante d'URATY JB,  
championne jeune CGA 2025 • GAEC BLONDET (39)*

*Guillaume May*

PAGES 4-5

**JURA EXPO :  
MISS  
MONTBÉLIARDE JB**

PAGES 8-9

**OFFRE  
PRINTANIÈRE**

PAGES 14-15

**NOUVEAUTÉS  
ESTIVALES**

# RÉPARTITION DES TECHNICIENS GÉNÉTIQUES

AU 14 AVRIL 2025

Afin de pouvoir mieux répondre à vos attentes, l'équipe génétique MONTBÉLIARDE JB s'est renforcée et les secteurs modifiés pour plus de clarté et de cohérence. Vous trouverez ci-joint les cartes de France et du Jura, avec les coordonnées des techniciens correspondants. N'hésitez pas à les contacter !

En vous souhaitant une excellente collaboration.

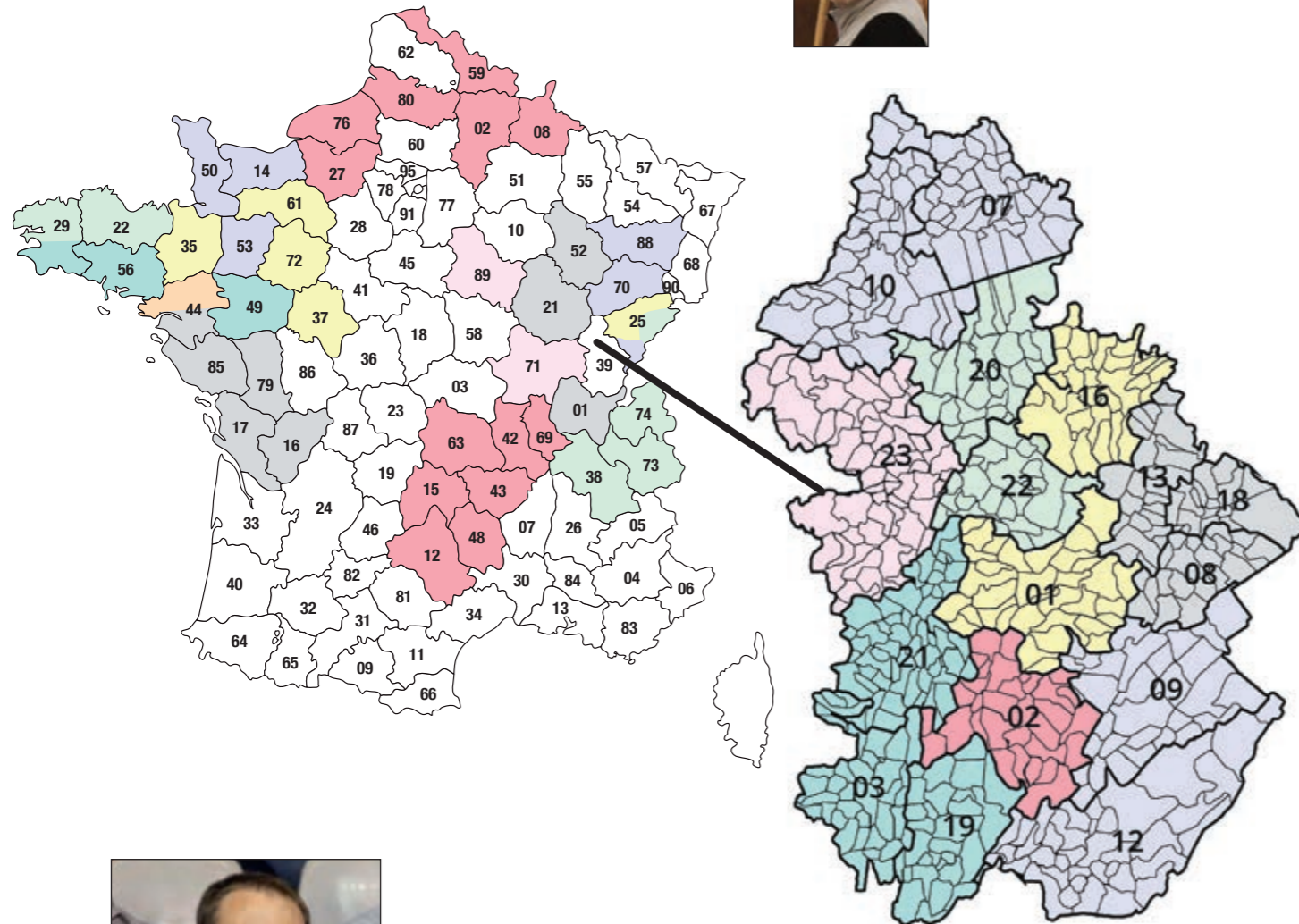
Marlène Courdier,  
responsable du pôle génétique



**Philippe DUGOIS**  
Responsable station mâles et femelles • Livraison de doses  
Génotypages Hors-Jura  
06 87 05 19 12  
philippe.dugois@evajura.com



**Olivier DELAIR**  
Technico-commercial  
06 87 85 17 95  
delairolivier@gmail.com  
France : 12, 15, 43, 48, 63



**Maëva RIGOLOT**  
07 84 90 32 63  
maeva.rigolot@evajura.com  
France : 14, 25, 50, 53, 70, 88  
Secteur 07 - Olivier JOLIET  
Secteur 10 - Justine BONIN  
Secteur 09 - Nicolas MERMET  
Secteur 12 - Paul MUSSILLON



**Angèle AVENET (apprentie)**  
06 33 98 45 47  
angele.avenet@evajura.com  
France : 71, 89  
Secteur 23 - Maud ROBIN



**Robin PRUD'HON**  
06 07 75 62 09  
robin.prudhon@evajura.com  
France : 22, 25, 29, 38, 73, 74  
Secteur 20 - Alicia PACCARD  
Secteur 22 - Paul DUSOUILLEZ



**Rémy DORNIER**  
07 84 90 33 43  
remy.dornier@evajura.com  
France : 25, 35, 37, 61, 72  
Secteur 01 - Héloïse BLONDET  
Secteur 16 - Dorian GEST



**Jean-Marc PERRET**  
06 88 24 97 15  
jean-marc.perret@evajura.com  
France : 01, 16, 17, 21, 25, 44, 52, 79, 85  
Secteur 08 - Céline ECARNOT  
Secteur 13 - Jean-Louis RIGOULET  
Secteur 18 - Laurent MICHAUD



**Adrien JEANNIN**  
06 88 24 97 16  
adrien.jeannin@evajura.com  
France : 02, 08, 27, 59, 76, 80, 12, 15, 42, 43, 48, 63, 69  
Secteur 02 - Franck MICHEL



**Matthias MERCIER**  
06 70 33 08 31  
matthias.mercier@evajura.com  
France : 29, 49, 56  
Secteur 03 - Orlane CHEVAUX  
Secteur 19 - Davinia ALLIOT  
Secteur 21 - Lisa CHIFFLIER



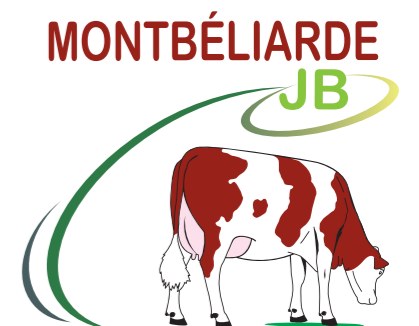
**Marlène COURDIER**  
06 76 21 33 14  
marlene.courdier@evajura.com  
France : 44

Techniciens	Mail	Portable
Maëva RIGOLOT	maeva.rigolot@evajura.com	07 84 90 32 63
Angèle AVENET	angele.avenet@evajura.com	06 33 98 45 47
Robin PRUD'HON	robin.prudhon@evajura.com	06 07 75 62 09
Rémy DORNIER	remy.dornier@evajura.com	07 84 90 33 43
Jean-Marc PERRET	jean-marc.perret@evajura.com	06 88 24 97 15
Adrien JEANNIN	adrien.jeannin@evajura.com	06 88 24 97 16
Matthias MERCIER	matthias.mercier@evajura.com	06 70 33 08 31
Marlène COURDIER	marlene.courdier@evajura.com	06 76 21 33 14



Une partie de l'équipe génétique avec, de gauche à droite : Matthias MERCIER, Maëva RIGOLOT, Jean-Marc PERRET, Marlène COURDIER, Adrien JEANNIN, Éric ALFONSI (gestionnaire de données - envoi génotypages et incompatibilités), Robin PRUD'HON et Rémy DORNIER.

Pensées à Mylène JAFFEUX, gestionnaire de données, actuellement en congé maternité.



Toute l'équipe remercie Samuel BOUHIN, pour ces 6 années passées à collaborer pour la race Montbéliarde. Samuel continuera d'assurer ses missions pour la race Simmental.

Nous te souhaitons une belle installation.

# JURA EXPO : MISS MONTBÉLIARDE JB

## JURAPARC - LONS LE SAUNIER

Pour cette deuxième édition, JURAPARC a accueilli environ 90 primipares, en provenance de 51 cheptels jurassiens et de 6 cheptels du département voisin invité : le Doubs. L'occasion d'admirer les premières filles vèlées (RUSTREL JB, ROLEX JB, RAOUL JB) mais aussi des femelles du schéma. Désignée grande Miss MONTBÉLIARDE JB, **SALHABELLE** (Philips JB) est en effet mère à taureaux dans le programme MONTBÉLIARDE JB, nièce de ROISSIA JB, demi-sœur de ROSKO JB, pleine sœur de SOLIN JB et tante de TENACE JB, disponible en dose conventionnelle. Éluë meilleure mamelle en catégorie senior, **TOURTELLE** (Paquier JB) est, quant à elle, la demi-sœur d'UNIK JB, présent au catalogue depuis cet été. Et pour couronner le tout, **TORNADE** (Paquier JB), super mamelle de ce concours a un mâle en station. Venues en nombre, les filles de PAQUIER JB et de PHILIPS JB ont marqué les esprits.



**SUPER MAMELLE et MAMELLE JUNIOR  
TORNADE (PAQUIER JB/NOELCERNEU)**  
GAEC MARGUIER REGIS ET CHRISTELLE



**CHAMPIONNAT JUNIOR  
MISS : TOPAZE (RAOUL JB/NOMINO JB)**  
GAEC BRAGARD



**1<sup>RE</sup> DAUPHINE TENDRESSE  
(POISY JB/VIGOR JB)**  
GAEC MILLET MICKAEL ET CAROLINE



**2<sup>E</sup> DAUPHINE TIMIDE  
(ROLEX JB/MALAVITA)**  
GAEC WEBER



**MEILLEURE MAMELLE SENIOR  
TOURTELLE (PAQUIER JB/NITCHI JB)**  
GAEC DES HORTENSIAS



**SALHABELLE, GRANDE MISS MONTBELIARDE JB  
(Philips JB/Maxent JB)**  
GAEC DU VERGER SOLIN



**1<sup>RE</sup> DAUPHINE SISSI  
(POKEMON JB/MAULEON JB)**  
GAEC DU SAUGIE



**2<sup>E</sup> DAUPHINE SIGMA  
(POISY JB/EMILIO)**  
GAEC WEBER



« Un concours avec des vaches ESPOIR pleines d'avenir, présentant beaucoup de solidité au niveau des membres et des pis notamment ! Des championnes mamelle dans un moule similaire avec une grande force dans la qualité des attaches aussi bien à l'avant qu'à l'arrière avec un ligament suspenseur fort et une texture de pis extraordinaire. Les championnes junior et senior sont deux pépites qui allient raffinement et solidité. Très harmonieuses dans leur dimensions (format et bassin) au-dessus de la moyenne raciale, elles étaient irréprochables dans le compromis solidité des membres et qualité du système mammaire ; deux vaches qui reflètent pour moi ce que les éleveurs de Montbeliardes attendent chez des jeunes productrices de lait et ce, dans tous systèmes. Félicitations aux éleveurs ».

Samuel DUCLOS, Juge sur le concours

Un grand merci aux cheptels suivants : GAEC LOUVET DU VAUDEY, GAEC DU PATER CHEVAL, EARL DE LAIZINETTE, GAEC PILLOT, GAEC MONNEY et à Éric PHILIPPE pour leur venue. Félicitations pour les podiums obtenus : deux premières et une troisième places de section. Sortie également remarquable pour les filles de POKEMON JB. Diffusé dans la gamme JB ESPOIR, ce fils de NOKILL JB, possède un taux de parenté relativement faible à 6,1.

# QUI DIT MISE AU PRÉ, DIT NOUVEAUTÉS JB



**SNIPER JB**, n°1 racial en morphologie  
De nouveau disponible en dose sexée à partir de mai

Cette indexation apporte une vingtaine de nouveautés JB, qui constitueront le catalogue estival. Parmi elles, quatre taureaux sont disponibles à partir d'avril : trois taureaux en sexé/prêt à poser : **UVARIN JB**, **USEPH JB**, **URATY JB** et un quatrième en sexé et en conventionnel : **ULLALA JB**.

Statut de numéro 1 racial en morphologie conforté pour **SNIPER JB**, qui revient en dose sexée à partir de début mai.

Profitez en plus, et dès maintenant d'**URATY JB**, premier de ses fils à être disponible à l'offre sexée. En attendant d'autres fils de **SNIPER JB**, comme **UZI JB**, **UN CRACK JB** et **UNO JB**, qui seront, quant à eux, disponibles cet été.

Numéro 1 racial en mamelle, **TCOOL JB** est désormais aussi disponible en dose conventionnelle.

Retrouvez les index sur notre site internet : <https://evajura.com/tableau-index/>, l'offre printanière p 8 et 9 et l'offre estivale plus détaillée pages 14 et 15.



**TCOOL JB**, n°1 racial en mamelle  
Désormais disponible en dose conventionnelle



AB / A1A2 / SHF / MTF / MIF / MTRF

aAa : 645213

## PRODUCTION

CD 71

<b>LAIT</b>	<b>TP</b>	<b>TB</b>	<b>MP</b>	<b>MG</b>
+1592	+0,9	+3,0	+57	+83

## FONCTIONNELS

<b>VT</b>	<b>Santé mamelle :</b>	<b>+0,2</b>	<b>Reproduction :</b>	<b>+0,3</b>	<b>NAI</b>
<b>92</b>	<b>Cellules :</b>	<b>+0,1</b>	<b>Fert. vaches :</b>	<b>+0,2</b>	<b>95</b>
<b>TEMP</b>	<b>Macl :</b>	<b>+0,3</b>	<b>Fert. génisses :</b>	<b>+0,3</b>	<b>VEL</b>
<b>95</b>	<b>Longévité :</b>	<b>+0,9</b>	<b>Int. vel/ 1<sup>re</sup> IA :</b>	<b>+0,0</b>	<b>95</b>

## USEPH JB

ROTTERDAM (OMER/MILTON) / OMELO / HUMMER  
FR 01 2303 3764 • N° 46 A3668 • SAVARIN ÉTIENNE • 01

ISU  
164

CD 59

### MORPHOLOGIE 121

<b>FORMAT</b>	<b>113</b>
Taille	114
Largeur de poitrine	101
Profondeur de poitrine	127
Longueur de bassin	108
Largeur aux trochanters	118
Inclinaison du bassin	104
<b>APLOMBS</b>	<b>119</b>
Angle du jarret	85
Paturon	99
Membres vue arrière	118
<b>MAMELLE</b>	<b>116</b>
Attache avant	108
Attache arrière hauteur	126
Attache arrière largeur	144
Développement	103
Équilibre	144
Support	101
Écart avant	95
Écart arrière	100
Orientation	95
<b>TRAYONS</b>	<b>99</b>
Longueur trayon	104
Forme trayon	106
<b>APT. BOUCHÈRE</b>	<b>87</b>
Garrot	84
Cuisse	95



BB / A2A2 / SHF / MTF / MIF / MTRF

aAa : 642513

## PRODUCTION

CD 73

<b>LAIT</b>	<b>TP</b>	<b>TB</b>	<b>MP</b>	<b>MG</b>
+1092	+2,1	-0,2	+49	+44

## FONCTIONNELS

<b>VT</b>	<b>Santé mamelle :</b>	<b>+0,2</b>	<b>Reproduction :</b>	<b>-0,4</b>	<b>NAI</b>
<b>95</b>	<b>Cellules :</b>	<b>+0,2</b>	<b>Fert. vaches :</b>	<b>-0,2</b>	<b>95</b>
<b>TEMP</b>	<b>Macl :</b>	<b>+0,3</b>	<b>Fert. génisses :</b>	<b>-0,2</b>	<b>VEL</b>
<b>100</b>	<b>Longévité :</b>	<b>+1,6</b>	<b>Int. vel/ 1<sup>re</sup> IA :</b>	<b>-0,4</b>	<b>95</b>

## UVARIN JB

RINVADER (ORCK/LELABEL) / OMELO / HUMMER  
FR 01 2303 3759 • N° 46 A3311 • SAVARIN ÉTIENNE • 01

ISU  
158

CD 59

### MORPHOLOGIE 135

<b>FORMAT</b>	<b>115</b>
Taille	127
Largeur de poitrine	99
Profondeur de poitrine	125
Longueur de bassin	120
Largeur aux trochanters	116
Inclinaison du bassin	104
<b>APLOMBS</b>	<b>121</b>
Angle du jarret	86
Paturon	101
Membres vue arrière	103
<b>MAMELLE</b>	<b>138</b>
Attache avant	131
Attache arrière hauteur	107
Attache arrière largeur	142
Développement	123
Équilibre	147
Support	123
Écart avant	124
Écart arrière	88
Orientation	115
<b>TRAYONS</b>	<b>108</b>
Longueur trayon	112
Forme trayon	93
<b>APT. BOUCHÈRE</b>	<b>86</b>
Garrot	93
Cuisse	84

Direction le plateau d'Hauteville dans le département de l'Ain avec les deux demi-frères : **UVARIN JB** et **USEPH JB**, nés chez Étienne SAVARIN.

Issu de transfert embryonnaire pour le premier (avec Rinvader) et de gestation naturelle pour le second (avec Rotterdam), ils reflètent les qualités de la souche maternelle : production et morphologie.

Très fort en morphologie et en mamelle, **UVARIN JB** n'est pas sans nous rappeler sa mère SEPHORADE (Omelo). Pointée 7 en mamelle (7-8-9 dans les attaches, 9 en support) et 7 en aplombs, elle s'est distinguée au CGA 2024 avec une troisième place de section. Elle avait également remporté le prix de championne espoir à la journée paysanne de Gex en 2023.



**LIMONADE**, grand-mère d'**UVARIN JB** et d'**USEPH JB**  
M. Étienne SAVARIN (01)

LIMONADE (Hummer), la grand-mère d'**UVARIN JB**, s'est classée, en 2019, 2<sup>e</sup> de section au Montbéliard Prestige et 2<sup>e</sup> de section au National. Trois ans plus tard, elle a également remporté le prix de grande mamelle au départemental.

D'un profil très laitier, **USEPH JB** illustre les qualités de production de la souche. Actuellement en cours de seconde lactation, SEPHORADE a produit 9 699 kg de lait à 34.8 TP et 39.2 TB sur sa lactation précédente (305 j).

Sur sa carrière, LIMONADE, a, quant à elle, cumulé plus de 59 300 kg de lait en 5 lactations, soit une lactation moyenne à près de 11 900 kg de lait à 33.4 TP et 39.5 TB.

Disponibles en doses sexées, **UVARIN JB** et **USEPH JB** sont conseillés sur génisses.



**SEPHORADE**, mère d'**UVARIN JB** et d'**USEPH JB**  
CGA 2024 • M. Étienne SAVARIN (01)

# INDEX GENEVAL - AVRIL 2025

NOM (N : NOUVEAU) (* Dispo. en mai)	JB JUNIOR	JB VARIA	JB SENIOR	JB SEXÉ	PERE	GPM	Index production							Index morphologie							Index morphologie							Index fonctionnels							Viande		NOM (N : NOUVEAU) (* Dispo. en mai)																						
							ISU	filles	Synthèse laitière	LAIT	TP	TB	MP	MG	MORPHOLOGIE	FORMAT	Largeur poitrine	Prof. poitrine	Longueur bassin	Larg. Trochanters	Taille	Inclinaison	APLOMBS	Angle jarret	Paturon	Vue arrière	MAMELLE	Attache avant	Att. Arr. Haut.	Att. Arr. Larg.	Développement	Équilibre	Support	Écart avant	Écart arrière	Orientation		TRAYONS	Longueur	Forme	APT. BOUCHÈRE	Garrot	Cuisse	SANTÉ MAMELLE	Cellules	Mammites cli.	REPRODUCTION	Fertilité vache	Fertilité génisse	Int. Vel-IA1	LONGÉVITÉ	TRAYON SUPP.	FAC. NAISSANCE	FAC. NAISSANCE Semence sexée	FAC. VÉLAGE	VITESSE TRAITE	TEMPÉRAMENT	Veau boucherie	Jeune Bovin
U SKY JB					SOLNAN JB	NINO JB	172	0	52	1228	0,1	1,3	41	56	125	111	98	112	129	105	125	107	103	110	106	91	135	115	107	105	131	131	121	125	78	119	114	133	77	92	100	86	1,0	1,1	0,5	1,5	1,1	1,4	0,2	1,9	101	90	95	95	104	102	0,5	-0,1	U SKY JB
UBI JB					PARRAIN	HARPON JB	148	0	64	1309	1,4	1,5	51	61	118	105	99	100	113	108	116	122	121	86	91	92	118	116	110	101	112	123	103	123	92	99	102	105	97	80	87	80	-0,1	-0,1	-0,2	-0,3	-0,2	-0,7	0,4	0,0	108	95	95	95	107	96	0,6	-0,1	UBI JB
UCARTER JB					PANCHO	MILLENIU	148	0	32	725	0,9	-1,9	30	15	131	96	101	98	83	103	103	99	123	80	102	92	141	119	124	141	128	136	106	127	95	122	115	114	83	105	107	102	-0,1	-0,3	0,3	0,7	1,0	0,6	-0,5	1,2	98	95	95	95	116	113	0,7	1,5	UCARTER JB
UCHIC JB					RUSTICO	MILTON	154	0	36	601	1,7	0,3	30	25	135	108	112	111	102	105	119	97	118	84	114	124	140	113	137	102	125	132	119	118	97	125	111	112	94	102	97	106	0,2	0,2	0,2	0,7	0,5	-0,2	1,0	1,8	87	95	95	95	116	109	-0,2	-0,3	UCHIC JB
UJOLI JB					ROCS JB	PAVARD JB	147	0	23	529	-0,4	2,6	15	36	133	111	97	116	115	118	119	137	116	93	105	126	140	119	94	125	126	145	145	122	78	131	109	121	91	95	94	98	0,7	0,6	0,7	0,6	0,2	0,5	0,6	1,0	121	71	95	95	124	104	0,0	-0,6	UJOLI JB
ULLALA JB	N			N	PACTOLE	JILAIN JB	159	0	51	1083	1,4	-0,3	43	40	123	109	102	116	113	107	113	100	114	95	107	87	124	114	119	130	114	120	108	116	101	111	98	92	87	95	102	89	0,4	0,7	-0,4	0,5	0,3	0,7	0,0	1,1	104	95	95	95	112	108	0,3	1,1	ULLALA JB
ULTIME JB					RINVADER	NOELCERNEU	153	0	28	494	1,3	-0,2	24	19	135	122	114	119	125	126	136	109	109	94	107	117	139	116	100	134	132	132	135	126	83	121	108	111	89	93	98	90	1,0	1,0	1,0	0,2	0,3	-0,3	0,2	1,9	107	87	95	95	110	120	0,7	-0,3	ULTIME JB
UMCLON JB					RIMINI JB	TRIOMPHE	157	0	41	533	2,2	2,2	31	37	119	113	124	105	113	103	106	88	109	104	109	120	110	111	102	104	99	130	99	106	88	110	109	103	89	121	119	116	1,1	1,5	0,1	0,5	0,8	0,2	-0,4	1,3	105	95	95	95	97	105	1,0	0,4	UMCLON JB
UMEE JB					SURAN JB	MILTON	175	0	41	1117	-1,0	2,1	30	59	119	98	99	106	91	97	93	112	114	88	108	106	124	130	105	108	122	149	106	95	101	109	107	116	83	103	105	100	2,0	2,3	1,2	1,5	1,4	1,0	0,1	2,3	103	95	95	95	108	98	-0,4	-0,6	UMEE JB
UN AS JB					RINVADER	NIEVAN	163	0	43	1041	0,9	-2,3	40	24	139	121	119	128	123	110	124	100	118	94	95	123	140	143	102	127	114	157	124	147	82	126	108	115	97	99	95	1,0	1,0	0,9	-0,5	-0,3	-0,9	0,2	1,8	109	95	95	95	116	109	0,3	0,5	UN AS JB	
UNIK JB					ROONEY JB	NITCHI JB	147	0	33	968	-0,5	-0,7	28	34	125	103	94	98	115	107	104	101	119	103	109	118	129	132	116	129	110	124	109	134	100	103	111	112	90	96	98	95	0,7	0,7	0,5	0,2	0,7	-0,2	-0,3	0,5	112	95	95	95	102	121	0,7	0,8	UNIK JB
UNION JB					PACTOLE	LINAO JB	155	0	48	923	1,5	-0,4	41	34	128	117	118	117	112	116	107	113	115	84	108	95	124	116	111	121	121	142	109	106	104	107	101	96	93	101	105	97	1,2	1,6	0,2	-0,8	-0,6	-0,3	-0,5	0,5	106	95	95	95	92	117	-0,3	1,2	UNION JB
UPALOU JB					ROCCO	MAGIMOND	152	0	31	338	2,0	1,7	24	23	128	116	112	113	123	112	99	109	107	111	90	102	131	112	116	125	120	145	103	105	100	117	110	122	88	101	104	98	0,9	0,8	1,0	0,7	0,6	-0,2	0,8	1,7	107	95	95	95	114	101	0,6	-0,6	UPALOU JB
UPATER JB					PITTSBURGH	OKAIDI JB	155	0	45	1059	0,7	-1,3	39	33	132	117	110	125	120	114	121	94	117	91	106	99	129	115	117	114	107	122	125	114	87	130	110	113	82	107	110	101	0,2	0,3	-0,1	-0,3	-0,2	-0,6	0,3	1,7	114	95	95	95	110	95	0,7	0,6	UPATER JB
UPONT JB					RINVADER	MONBEGON	162	0	48	1140	0,8	-2,3	43	32	120	102	96	106	112	95	129	101	117	86	89	118	126	117	104	107	126	129	114	111	87	115	104	101	82	84	103	71	1,9	1,5	2,4	-0,3	0,1	-0,3	-0,6	2,2	107	95	95	95	110	97	-0,9	-1,0	UPONT JB
UPOPOL JB					RUBSON JB	LOGALY JB	158	0	56	780	2,1	5,6	39	65	115	106	97	111	116	103	98	108	112	108	105	105	114	119	112	123	108	113	91	95	116	108	110	130	81	96	100	93	0,2	0,1	0,3	0,1	-0,1	0,4	-0,1	1,5	93	95	95	95	115	107	1,1	0,8	UPOPOL JB
URATY JB				N	SNIPER JB	NOELCERNEU	166	0	33	921	-0,3	-0,3	27	37	139	113	110	119	112	110	106	115	123	91	106	116	142	140	105	133	119	160	123	138	91	122	114	130	99	100	96	104	1,2	1,2	1,1	0,5	0,2	0,3	0,5	2,3	116	95	95	95	114	101	-1,3	-0,2	URATY JB
URIOS JB					POUPOU JB	NANCY JB	157	0	39	888	0,5	0	32	37	126	116	118	113	116	114	125	79	105	104	88	106	128	112	103	111	117	113	124	128	90	122	107	104	96	103	102	103	1,5	1,8	0,7	-0,1	0,2	0	-0,7	1,2	112	95	95	95	99	92	0,6	0,1	URIOS JB
USA JB					PAVLOFF	MIZUNO JB	161	0	39	899	0,2	2,8	28	52	124	115	110	105	115	127	111	118	109	97	106	98	124	108	107	123	109	118	108	126	92	111	113	99	87	100	106	94	1,4	2,0	0,0	-0,3	0,4	0,3	-1,5	1,4	102	95	95	95	110	119	0,9	0,7	USA JB
USAIN JB					ROANNAIS	NANCY JB	150	0	25	480	1,0	0,5	20	21	137	115	117	116	116	109	108	103	127	93	99	120	130	113	102	117	124	105	108	110	98	125	119	118	78	115	106	118	1,1	0,0	0,3	1,3	1,0	0,8	0,6	1,4	111	94	95	95	103	112	0,3	-0,3	USAIN JB
USEPH JB				N	ROTTERDAM	OMELO	164	0	74	1592	0,9	3,0	57	83	121	113	101	127	108	118	114	104	119	85	99	118	116	108	126	144	103	144	101	95	100	95	99	104	106	87	84	95	0,2	0,1	0,3	0,3	0,2	0,3	0,0	0,9	94	95	95	95	92	95	-0,4	-1,6	USEPH JB
UVARIN JB				N	RINVADER	OMELO	158	0	59	1092	2,1	-0,2	49	44	135	115	99	125	120	116	127	104	121	86	101	103	138	131	107	142	123	147	123	124	88	115	108	112	93	86	93	84	0,2	0,2	0,3	-0,4	-0,2	-0,2	-0,4	1,6	90	95	95	95	100	100	0,3	-0,1	UVARIN JB
TACOTAC JB					PERDU JB	MILTON	166	0	37	454	2,0	1,7	29	30	118	99	112	101	81	101	100	113	114	85	111	102	121	132	106	119	117	155	88	101	95	105	114	101	83	106	108	102	2,3	2,4	1,8	0,7	0,9	0,5	-0,2	2,2	100	95	95	95	105	105	-0,5	-0,3	TACOTAC JB
TALAREF JB					POLNAREFF	LANISTER	165	0	52	527	3,1	5,5	36	55	115	93	94	97	84	99	91	118	112	107	105	97	124	114	103	106	107	132	131	115	96	101	110	102	95	99	102	97	1,5	1,7	1,0	0,8	1,6	0,4	-1,1	1,1	105	95	95	95	104	105	-0,6	0,3	TALAREF JB
TALENT JB					PERUSIC JB	MILTON	163	0	46	1078	-0,3	2,9																																															

# INFORMATIONS COMPLÉMENTAIRES

NOM (N : NOUVEAU) (* Dispo. en mai)	JB JUNIOR	JB VARIA	JB SENIOR	JB SEXÉ	JB MILK	JB CONTENT	JB MILK & MEAT	JB HEALTHY	JB GRAZING	JB CROSS	JB ROBOT	JB ACETO	Pointage aAa	MTETR*	MTCP	MILCA	FMIR	KAPPA Caséine	BETA Caséine
U SKY JB					X			X		X			243651	F	F	F		BB	A2A2
UBI JB					X	X				X	X		432561	C	F	C		AB	A1A2
UCARTER JB							X		X	X			516342	F	F	F		BB	A2A2
UCHIC JB						X	X	X		X			615423	F	F	F		AB	A2A2
UJOLI JB						X								F	F	F		AB	A1A2
ULLALA JB	N			N	X			X		X			423651	F	C	F		AB	A1A2
ULTIME JB													243651	F	C	F		AA	A1A1
UMCLON JB						X	X	X	X	X	X		654123	F	F	C	0,5	BB	A1A2
UMEE JB					X	X	X	X	X	X			651423	F	F	F		AB	A1A2
UN AS JB					X				X				516342	F	F	F		AB	A1A2
UNIK JB					X			X	X	X			564132	F	F	F		AA	A1A1
UNION JB					X	X		X	X	X			561432	F	F	F		BB	A2A2
UPALOU JB						X	X	X	X	X			516342	F	F	F	0,5	BB	A2A2
UPATER JB					X	X			X				156342	F	F	F		BB	A2A2
UPONT JB					X				X				165243	F	F	F		BB	A2A2
UPOPOL JB						X		X	X	X	X		561342	F	F	F	2,4	BB	A2A2
URATY JB				N	X	X	X	X	X	X			156342	F	F	F		AA	A1A1
URIOS JB						X			X				345216	F	F	F		AB	A1A2
USA JB						X	X		X				345216	F	F	F		AB	A1A2
USAIN JB								X	X	X			516423	F	F	F		AB	A1A2
USEPH JB				N	X	X	X	X	X	X			645213	F	F	F	0,7	AB	A1A2
UVARIN JB				N	X				X				642513	F	F	F		BB	A2A2
TACOTAC JB					X	X	X	X	X	X			561423	F	C	F	0,4	AB	A1A2
TALAREF JB						X	X	X	X	X			516342	F	F	F	1,9	AB	A1A2
TALENT JB					X	X	X	X	X	X			516342	F	F	F		BB	A2A2
TANIS JB					X	X			X				516432	F	F	F		AB	A1A2
TAPITAL JB						X	X		X				561432	F	F	F		AB	A1A2
TAULIER JB													243615	F	F	F		BB	A2A2
TCHAD JB							X		X				156324	C	F	F		AB	A1A2
TCOOL JB	N				X			X					534162	F	F	F	0,6	AA	A1A2
TEFIX JB						X		X	X				651423	F	F	F		AA	A1A1
TEKPAF JB						X	X	X	X	X			516342	F	F	F	2,4	BB	A2A2
TENACE JB					X	X	X	X	X				654123	F	F	F	2	BB	A2A2
TERRIER JB					X			X					561423	F	F	F	1,7	AB	A1A2
TEXAS JB					X			X					651243	F	F	F	0,8	AB	A1A2
TIKITO JB					X								516342	C	F	F	0,6	AB	A2A2
TILLET JB					X	X	X	X	X	X			516432	F	F	F	0,5	AA	A1A2
TIRELI JB					X								516342	F	F	F		BB	A2A2
TONIC P JB					X		X	X	X	X			561243	C	F	F		BB	A1A2
TOPBULL JB					X				X				561423	F	F	F		AB	A2A2
TOPGUN JB						X			X				516432	F	F	F		AB	A1A2
TOTAL JB					X	X	X	X	X	X			561423	F	F	F	1,3	AB	A1A2
TOTEM P JB					X				X	X			156342	C	F	F		BB	A1A2
TRIBAL JB					X	X								F	F	C		BB	A2A2
TRIVAGO JB						X		X					342516	F	F	F		AB	A2A2
TROPIC JB					X	X	X	X	X				564132	F	F	F		BB	A2A2
TUGRAT JB						X	X	X	X	X				F	F	F		BB	A1A2
SAHITI JB					X	X	X	X	X	X			564123	F	F	F	1,5	AB	A1A2
SAMGRAT JB						X		X	X				561342	F	F	F		BB	A2A2
SEREIN JB					X	X	X	X	X				564123	F	F	F		BB	A1A2
SLATAN JB					X	X	X	X	X				423615	F	F	F		AB	A1A2
SNIPER JB				*		X			X				342516	F	F	F		AA	A1A1
SPECIAL JB					X				X	X			426351	F	F	C		BB	A2A2
SULTYS JB								X					561432	F	F	F		BB	A2A2
SURAN JB					X	X	X	X	X					F	F	F		AB	A1A2
NITCHI JB					X			X	X	X			561432	F	F	F	0,7	BB	A1A2
OKAIDI JB									X	X	X		531462	F	F	F		AB	A1A2
OPICAL JB					X				X				516342	F	F	F		BB	A2A2
OXODE JB						X				X				F	F	F		AA	A1A1
PACINO JB						X					X			F	F	F		AB	A1A2
PANINI JB					X					X	X		543612	F	F	F	1,4	AB	A2A2
PAQUIER JB					X				X					F	F	F		BB	A2A2
PESTO JB					X	X	X	X	X	X			423516	F	F	F		BB	A2A2
PLERIN JB					X	X	X	X	X	X			561432	F	F	F	1,5	BB	A2A2
POISY JB					X					X			516432	F	F	F	1,3	BB	A2A2

\* Taureau porteur du gène « Tête Rouge » susceptible d'entraîner une non-conformité au standard racial montbéliard.  
F : non porteur • C : porteur hétérozygote

## Les gammes

**JB MILK**  
Taureaux remarquables pour leur potentiel quantité de lait.

**JB CONTENT**  
Taureaux remarquables pour leur potentiel génétique sur les teneurs en matière protéique et matière grasse.

**JB MILK & MEAT**  
Taureaux combinant un potentiel quantité de lait élevé et une forte aptitude bouchère.

**JB HEALTHY**  
Taureaux combinant des naissances faciles et de bons caractères fonctionnels.

**JB GRAZING**  
Taureaux présentant des taux, un tempérament calme et une condition corporelle moyenne.

**JB CROSS**  
Taureaux combinant des naissances faciles, une bonne fertilité et des qualités et de santé de mamelle appréciables.

**JB ROBOT**  
Taureaux présentant la meilleure combinaison entre l'orientation des trayons, la solidité des aplombs, le tempérament et la vitesse de traite.

**JB ACETO**  
Taureaux dont les filles présentent le moins de risques d'acétonémie  
(source : EVA Jura - Contrôle de Performance)

**FROM'MIR**  
L'index From'MIR estime le potentiel de l'animal à produire un lait avec de meilleures propriétés fromagères.

# URATY JB

SNIPER JB (OKAIDI JB/LELABEL) / NOELCERNEU / JITEUF JB  
FR 39 1719 2837 • N° 46 A3671 • GAEC BLONDET • 39

ISU  
166

## PRODUCTION

CD 71  
LAIT +921 TP -0,3 TB -0,3 MP +27 MG +37

## FUNCTIONNELS

VT 114 Santé mamelle : +1,1 Reproduction : +0,5 NAI 95  
Cellules : +1,1 Fert. vaches : +0,2  
Macl : +1,1 Fert. génisses : +0,3  
TEMP 101 Longévité : +2,3 Int. vel/ 1<sup>re</sup> IA : +0,5 VEL 95



AA / A1A1 / SHF / MTF / MIF / MTRF

aAa : 156342

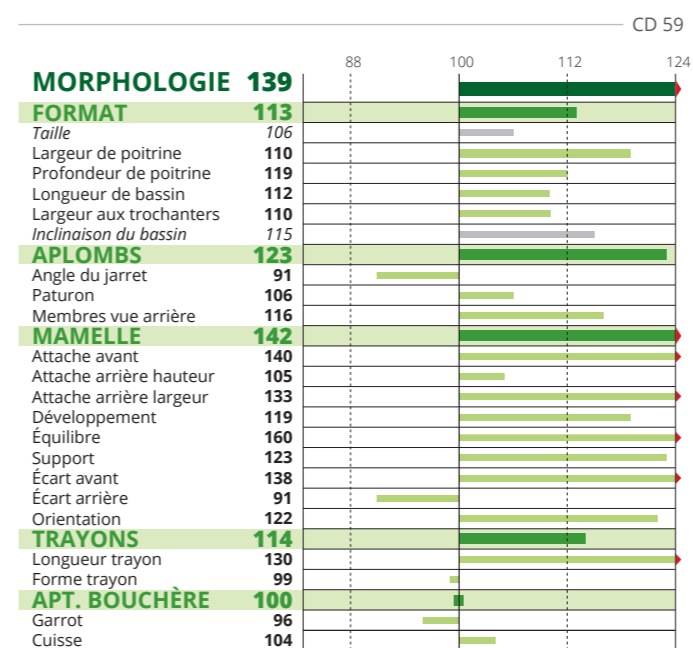
Cap sur le premier plateau jurassien avec **URATY JB**. Premier fils de SNIPER JB au catalogue, **URATY JB** est né au GAEC BLONDET. Il est issu de la rencontre du numéro 1 racial en morphologie avec une famille de vaches qui s'illustre régulièrement sur les concours. En effet, sa tante TITANIUM (Philips JB) vient de remporter le championnat espoir de Vaches en Piste après celui du championnat jeune au CGA 2025.

La grand-mère d'**URATY JB** : ORION s'était illustrée au Sommet de l'Élevage en 2021 avec une première place et meilleure mamelle de section.

Dans la même famille se retrouve également PAPILKA (Mauléon JB), réserve championne jeune du National 2023.

Les qualités morphologiques de la souche sont associées à des productions élevées : 3 195 kg en 100 j pour TITANIUM, 9 011 kg à 32.7 TP (1 ; 305 j) pour SORION et une meilleure lactation pour ORION à 12 184 kg à 33.9 TP.

**URATY JB** (LAIT +921 kg ; MO 139 ; MA 142) est disponible en dose sexée.



FAMILLE D'URATY JB (de gauche à droite) : ORION sa grand-mère, SORION sa mère, TITANIUM et SHADOW ses tantes



# ULLALA JB

ISU  
159

PACTOLE (MISTIK/JOLIMOME) / JILAIN JB / HALLEZ  
FR 85 7757 8951 • N° 46 A2947 • GAEC LE GAZON FORGERIT • 85

## PRODUCTION

CD 76

LAIT +1083	TP +1,4	TB -0,3	MP +43	MG +40
---------------	------------	------------	-----------	-----------

## FONCTIONNELS

VT 112	Santé mamelle : +0,4	Reproduction : +0,5	NAI 95
TEMP 108	Cellules : +0,7 Macl : -0,4	Fert. vaches : +0,3 Fert. génisses : +0,7 Int. vel/ 1 <sup>re</sup> IA : +0,0	VEL 95

AB / A1A2 / SHF / MTC / MIF / MTRF

aAa : 423651

Né au GAEC LE GAZON FORGERIT en Vendée, **ULLALA JB** appartient à une famille de vaches travaillée de longue date : celle de CRACOTTE (Redon). Il descend donc d'une famille de vaches très productives, d'où est également issu NOMAN JB (Jamical JB) et OKLAND JB (Mauléon JB).

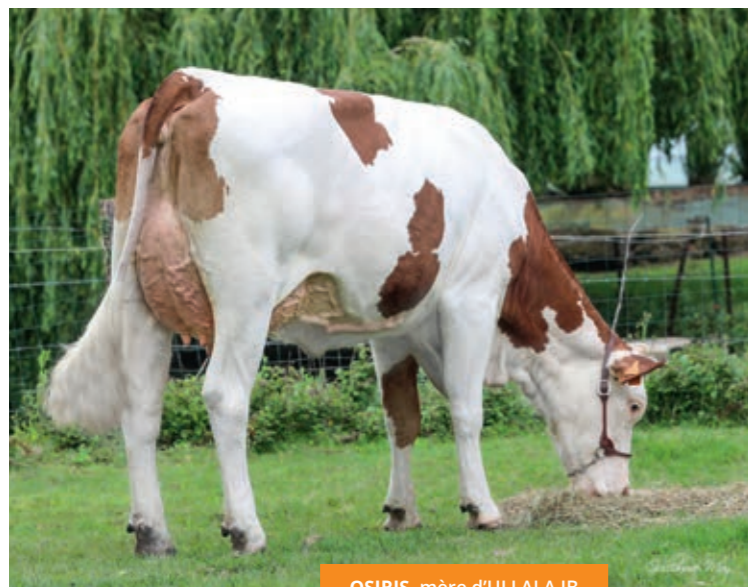
Son arrière-grand-mère, CRACOTTE (Redon) cumule 105 119 kg de lait en 7 lactations. Sa grand-mère, LARACROFT (Hallez), a produit en troisième lactation (305 j) 10 683 kg de lait à 42.5 de TB et 34.0 de TP. Sa mère OSIRIS (Jilain JB), en cours de quatrième lactation, affiche 10 186 kg de lait à 37,2 de TB et 32.8 de TP en troisième lactation (294 j).

OSIRIS était présente au SPACE en 2021, concours où elle s'était classée 2<sup>e</sup> et meilleure mamelle de section.

**ULLALA JB** (LAIT + 1 083 kg ; TP +1.4 ; MA 124 (119 AH et 130 AL)) est disponible en dose sexée et en dose conventionnelle.

CD 59

MORPHOLOGIE	123	88	100	112	124
<b>FORMAT</b>	<b>109</b>				
Taille	113				
Largeur de poitrine	102				
Profondeur de poitrine	116				
Longueur de bassin	113				
Largeur aux trochanters	107				
Inclinaison du bassin	100				
<b>APLOMBS</b>	<b>114</b>				
Angle du jarret	95				
Paturon	107				
Membres vue arrière	87				
<b>MAMELLE</b>	<b>124</b>				
Attache avant	114				
Attache arrière hauteur	119				
Attache arrière largeur	130				
Développement	114				
Équilibre	120				
Support	108				
Écart avant	116				
Écart arrière	101				
Orientation	111				
<b>TRAYONS</b>	<b>98</b>				
Longueur trayon	92				
Forme trayon	87				
<b>APT. BOUCHÈRE</b>	<b>95</b>				
Garrot	102				
Cuisse	89				



OSIRIS, mère d'ULLALA JB lors de sa première lactation  
GAEC LE GAZON FORGERIT (85)



MARMOTTE (Henapo), fille de CRACOTTE  
2<sup>e</sup> de section CGA 2020  
GAEC LE GAZON FORGERIT (85)

# RETOUR SUR LES CONCOURS DE DÉBUT D'ANNÉE

Un début d'année exceptionnel, qui restera, sans aucun doute, dans les annales des concours pour la génétique MONTBÉLIARDE JB. Trois prix spéciaux au Concours Général Agricole avec **PAMELA** (Mauléon JB/Vigor JB), doublé en catégorie adulte, et **TITANIUM** (Philips JB/Jiteuf JB) championne jeune. Ces deux vaches ont réitéré leurs performances à Vaches en Piste (74), moins d'un mois après leur retour de la capitale. Ce salon interrégional restera marqué par 15 podiums, dont 9 premiers prix de sections.

L'histoire continue aussi pour **SERAFINE** (Padirac JB/Jiteuf JB), qui pour sa troisième sortie en concours, comme pour les précédentes (Génilait, Sommet de l'Élevage) décroche le titre de championne.



TITANIUM (Philips JB/Jiteuf JB)  
Championne jeune CGA,  
Championne espoir vaches en Piste,  
tante d'URATY JB • GAEC BLONDET (39)



PAMELA (Mauléon JB/Vigor JB)  
Doublé en catégorie adulte CGA, Super mamelle et réserve  
Championne adulte vaches en piste, grand-mère à taureaux  
GAEC MILLET Mickaël et Caroline (39)



SERAFINE (Padirac JB/Jiteuf JB)  
Championne espoir Sommet de l'Élevage 2024  
Championne jeune Vaches en Piste  
GAEC TOUT HORIZON (42)



HOTELIÈRE (Vigor JB/Laval)  
Championne senior, Vaches en Piste  
GAEC FERREUX (39)

**HOTELIÈRE** (Vigor JB/Laval) illustre à la perfection la longévité. Il y a trois ans, elle devenait réserve grande championne au Montbéliard Prestige avec le doublé en catégorie senior. Trois lactations plus tard, en cours de 10<sup>e</sup> lactation, HOTELIÈRE est sacrée championne senior à Vaches en Piste.

De bons résultats au niveau des concours de MISS.



MISS SUD OUEST  
TEQUILA (Raoul JB / Malibu)  
GAEC du Bel Air (12)



1<sup>re</sup> dauphine MISS HAUTE-LOIRE  
TOURTERELLE (Poisy JB/Malor)  
GAEC DU LILAS BLANC (43)



MISS CANTAL  
SIRENE (Jiteuf JB/Godavari)  
GAEC DE CONCHES (15)



MISS LOZERE  
UTOPIE GP (Pifrou JB/Flipex JB)  
GAEC PIC (48)

## NOUVEAUTÉS ESTIVALES



Lors de cette indexation, vous avez pu découvrir en avant-première les taureaux du catalogue estival. Parmi eux :

- le **numéro 1 racial** en LAIT : **USTITI JB** (Squeezi JB/Oisif JB), indexé à + 2 270 kg ;
- le **numéro 2 racial** en ISU : **VADOR JB** (Syrocco/ Milton), indexé à 186 points ;
- le **numéro 3 racial** en MORPHOLOGIE : **UZI JB** (Sniper JB/Noelcerneu) (MA 141 pts ; AH 139), qui vient compléter un podium 100 % JB.

En effet, ils rejoindront à l'offre :

- le **numéro 1 racial** en MAMELLE et le **numéro 2** en MORPHOLOGIE : **TCOOL JB** (Reiko/Ogive) (150 MA ; 142 MO) ;
- le **numéro 1 racial** en MORPHOLOGIE : **SNIPER JB** (Okaidi JB/Lelabel) (MO 147).



USTITI JB (Squeezi JB/Oisif JB)  
GAEC DU POMMIER BLANC (39)

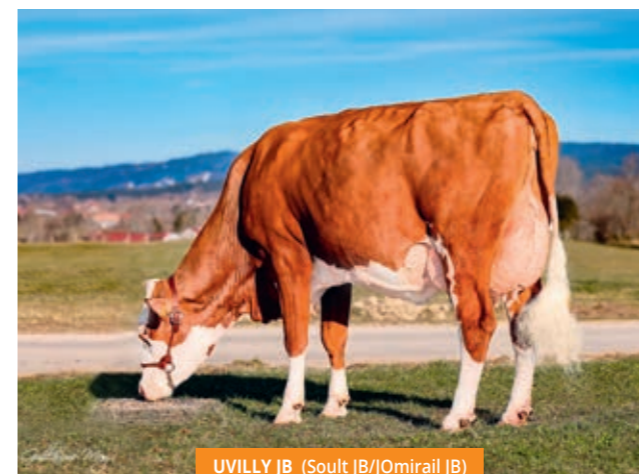


VIRAL P JB (Sultys JB/Overboard)  
M. Guillaume JACQUES (39)

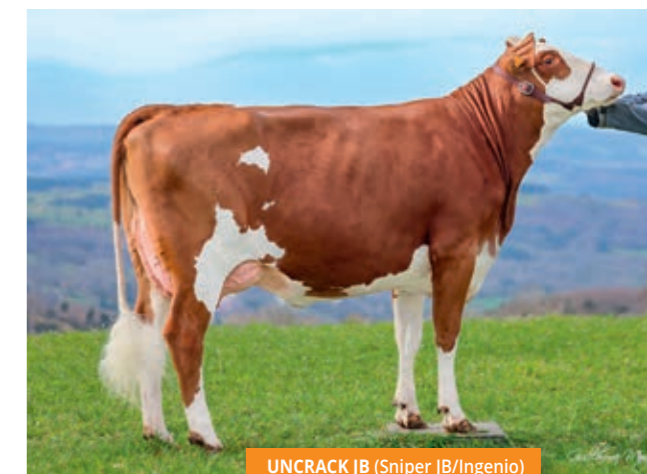
Numéro 1 racial en lait avec un index à + 2 270 kg et en synthèse laitière + 82 pts, **USTITI JB**, qui est issu de la station de donneuses, possède des qualités dans le système mammaire (119-120-122 dans les attaches et 112 dans le support). Autre avantage : un taux de parenté faible (6 %). Plusieurs autres taureaux : UNDIEU JB (Suran JB/Igroud JB) (5.4 %), UBLO JB (Rabiot JB/Magimond) (6.2 %), UNO JB (Sniper JB/Otedor JB) (6.3 %), UBELOU JB (Suran JB/Logaly JB) (6.3 %) seront disponibles dans la gamme JB VARIA.

Après TONIC P JB et TOTEM P JB, un troisième taureau porteur hétérozygote sans corne intègre l'offre : **VIRAL P JB**. Fils du numéro 2 racial en mamelle, il se caractérise par un index lait à + 767 kg, une synthèse mamelle à 124, tout comme la hauteur d'attache arrière. Il appartient à la souche qu'URATY JB, TEKPAF JB et RIMINI JB.

En photo : OLLYWOOD P JB (Jekil JB) et SUBLIME, respectivement grand-mère et mère.



UVILLY JB (Soult JB/Omirail JB)  
GAEC DU CENTENAIRE (39)



UNCRACK JB (Sniper JB/Ingenio)  
GAEC DU NIPALOU (15)

Très améliorateur en taux (TP +1.7 ; TB +4.4), **UVILLY JB** se démarque par sa valeur bouchère (VB 111) et le poste mamelle (MA 127). SAMBA (en photo), sa mère, est en cours de seconde lactation. Elle a été pointée 8 en mamelle et elle a produit en première lactation : 7 357 kg de lait à 35.1 TP et 40.8 TB (305 j).

En couverture du dernier catalogue, STYLEE (Poisy JB) refait parler d'elle. En effet, son demi-frère **UNCRACK JB** arrive à son tour. En quelques chiffres : > 1400 en lait ; 116 TE ; 128 MO et 130 MA.

Leur mère, MINA, est en cours de 7<sup>e</sup> lactation. Elle a produit dans sa cinquième lactation 10 378 kg de lait à 32.2 TP et 42,0 TB (305 j).

Les index de ces nouveaux taureaux sont disponibles sur notre site internet dans le menu Programme MONTBÉLIARDE JB/tableau des index taureaux.

## INFOS STATION

Après URBAINE (Pavel/ Sissi) du GAEC DES GRANDS CURTILS et VOILACŒUR (Tevaria JB/ Ti Cœur) de l'EARL DES CHARMOIS, VLALASTAR (Roannais) devrait bientôt rejoindre la station de donneuses, comme sa mère TOOMUCH (Philips JB). Née au GAEC BOUILLET FRÈRES dans le Jura, TOOMUCH a séjourné à la station de mars 2023 à avril 2024. Vêlée à l'âge de 29 mois, elle a produit 2 708 kg de lait dans ses 100 premiers jours de lactation. Cette primipare a été pointée 9 sur le poste mamelle.



TOOMUCH et sa fille VLALASTAR • GAEC BOUILLET FRERES (39)

## INFO LABO

« En collaboration avec divers laboratoires de sexage reconnus, EVA Jura a produit en 2024 plus de 30 000 doses de semences sexées.

Grâce à des procédures de production rigoureuses et des contrôles qualité renforcés tant en interne qu'en externe, nous garantissons aux éleveurs des produits de haute qualité, conformes aux exigences sanitaires et génétiques ».

*Céline BÉJEAN, Responsable laboratoire*

## PROCHAINE INDEXATION

**MARDI  
17 JUIN  
2025**