

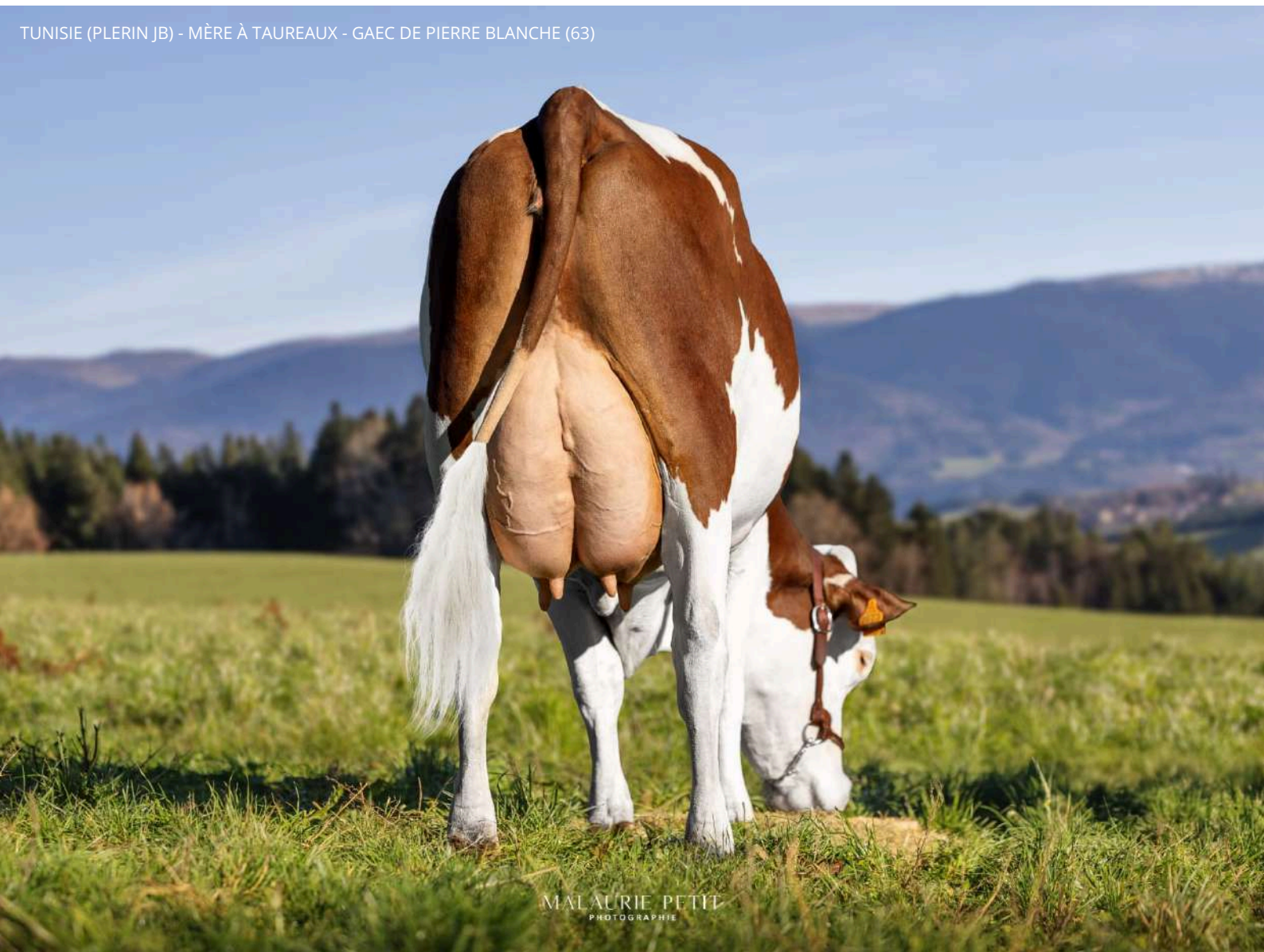
---

# EVAMAG'

*Génétique*

---

TUNISIE (PLERIN JB) - MÈRE À TAUREAUX - GAEC DE PIERRE BLANCHE (63)



MALAURIE PETIT  
PHOTOGRAPHE

PAGE 3

**NOUVELLES ARRIVÉES**

PAGE 8 - 9

**OFFRE GÉNÉTIQUE**

PAGE 14

**SYNTHÈSE BOUCHÈRE**

DE GAUCHE À DROITE DAVID DROZ-GREZ, MICKAËL MILLET ET JEAN-FRANÇOIS SAILLARD



## David DROZ-GREZ

Président de la commission génétique

« Chers éleveurs,

C'est avec fierté et professionnalisme que nous vous proposons la nouvelle offre du mois de décembre. Une offre riche avec des géniteurs affichant l'ensemble des critères pour répondre à votre demande et celle de vos troupeaux.

Nous vivons une période très compliquée au niveau sanitaire avec la DNC, c'est pour cette raison que nous avons fait le choix de mettre quelques uns de nos meilleurs géniteurs dans une taurellerie dans l'Ouest de la France.

Ce choix nous permettra de pouvoir utiliser la semence en France hors zone vaccinable et à l'étranger pour satisfaire nos clients en conventionnel et sexée. Nos stocks à Crançot en sexé et conventionnel nous permettrons d'assurer la demande à l'intérieur de notre zone.

L'équipe technique, le laboratoire, la taurellerie ainsi que nos professionnels œuvrent chaque jour pour répondre à vos demandes et besoins durant cette période difficile.

Bonne lecture. »

## Mickaël MILLET

Président d'EVA Jura

« Tout d'abord permettez-moi de me présenter je m'appelle Mickaël MILLET j'ai 44 ans je suis marié et père de trois enfants, deux filles et un garçon. Je travaille en GAEC avec mon épouse, et un salarié à mi-temps, où nous élevons une soixantaine de vaches laitières. L'agriculture est au cœur de notre vie familiale et professionnelle.

C'est avec fierté que je viens de prendre la présidence de la coopérative EVA Jura, un engagement que j'assume avec motivation et sens des responsabilités.

J'en profite également pour remercier Jean-François pour son engagement exemplaire au sein de la coopérative homme de conviction, il a mis son énergie, ses valeurs au sens du collectif.

Notre ambition reste la même : faire le maximum pour accompagner nos adhérents, les soutenir face aux différents défis et leur permettre d'exercer leur métier avec fierté et sérénité.

Nous croyons fermement qu'un éleveur accompagné, reconnu et soutenu est un éleveur qui prend plaisir à son travail. Ce plaisir est une force : il nourrit la motivation, la qualité du travail et la pérennité de nos exploitations comme de notre coopérative.

Ensemble, continuons à construire une coopérative humaine, dynamique et tournée vers l'avenir. »

## Jean-François SAILLARD

« Le 19 décembre 2025, j'ai choisi de passer la main à Mickaël pour présider EVA Jura dans les années à venir.

À la demande de Mickaël, et dans un souci de continuité, j'assurerai le suivi de plusieurs dossiers particulièrement énergivores et déjà bien engagés, tels que la DNC. Je conserverai également, à sa demande, la représentation nationale au sein d'Eliance, afin de lui laisser le temps de poser sereinement les bases de sa future présidence.

La DNC a été très bien gérée par l'ensemble des équipes au sein de la coopérative jurassienne, nous avons des stocks de semences importants pour l'ensemble des besoins des éleveurs sur les différentes zones en France, en union Européenne, ou dans le monde.

Soyez-en rassuré, c'est bien ensemble et tous ensemble que nous serons au rendez-vous de l'élevage de demain avec votre belle coopérative EVA Jura, belle année 2026 à vous et à vos proches. »

# INDEXATION DÉCEMBRE 2025

## UNE SORTIE HAUTE EN ALTITUDE !

Avec l'arrivée de **9 JB JUNIOR**, dont **6 sexés "prêt à poser"**, la disponibilité d'**UVILLY JB** et celle de **VADOR JB** en conventionnel, ce ne sont pas moins de 11 nouveaux taureaux ! Avec des moyennes avoisinantes les **130 en morphologie et en mamelle**, véritable marque de fabrique du programme Montbéliarde JB, cette indexation s'accompagne également de **potentiel laitier** (> 1000 kg ; > +1.0 TP ; > +1.0 TB), de **fonctionnels** et de **valeur bouchère positifs**.

Alors que ses premières filles vèlent, **SNIPER JB** (Okaidi JB) conforte ses qualités morphologiques. Passé **n°2 racial en morphologie** (MO 146), il compte désormais **5 de ses fils dans le top 10** dont UZI JB (lait +818 kg ; MO 141 ; MA 143 (AAV 125 ; AH 140 ; AL 126 ; SU 136) et URATY JB (LAIT +960 kg ; MO 139 ; MA 141 (AAV 138 ; AH 105 ; AL 131)) !

A découvrir cet hiver sur le podium de la morphologie : **VERRATI JB** (Sniper JB) à 145 points en morphologie (FT 116 ; AP 129 ; AB 108) et 143 en mamelle (AAV 132 ; AH 111 ; AL 117) ! A l'instar de son demi-frère **VADOR JB**, il est disponible en dose sexée et en dose conventionnelle.

A travers cet EVA MAG, vous découvrirez d'autres nouveautés : « du lait qui coule de source » avec **VENALET JB** et **VALAIS JB**, « une touche de fonctionnels » avec **VANGOGH JB**, « des taux au sommet » pour **VARS JB**, **VALTHO JB**, **VENTOUX JB** et **UVILLY JB**, « du lait et de la viande au menu » pour **VRAP JB** !

En vous souhaitant une bonne lecture, passez d'agréables fêtes de fin d'année.

# L'ÉQUIPE GÉNÉTIQUE

DÉCEMBRE 2025



**Philippe DUGOIS**  
Responsable station mâles et  
femelles • Livraison de doses  
Génotypages Hors-jura  
06 87 05 19 12  
philippe.dugois@evajura.com



**Olivier DELAIR**  
Technico-commercial  
06 87 85 17 95  
delairoivier@gmail.com  
France : 12, 15, 43, 48, 63



**Robin PRUD'HON**  
06 07 75 62 09  
robin.prudhon@evajura.com  
France : 25



**Rémy DORNIER**  
07 84 90 33 43  
remy.dornier@evajura.com  
France : 25, 35, 37, 61, 72  
Secteur 01 - Méloïse BLONDET  
Secteur 16 - Derian GEST



**Jean-Marc PERRET**  
06 88 24 97 15  
jean-marc.perret@evajura.com  
France : 01, 16, 17, 21, 25, 44, 52, 79, 85  
Secteur 08 - Céline ESCARVOT  
Secteur 13 - Jean-Louis RIGOLLET  
Secteur 18 - Laurent MICHAUD



**Adrien JEANNIN**  
06 88 24 97 16  
adrien.jeannin@evajura.com  
France : 12, 15, 42, 43, 48, 63, 69  
Secteur 02 - Franck MICHEL



**Matthias MERCIER**  
06 70 33 08 31  
matthias.mercier@evajura.com  
France : 29, 49, 56  
Secteur 03 - Achraf SOUNOUHI  
Secteur 19 - Dounia ALLIOT  
Secteur 21 - Lisa CHIFFIER



**Marlène COURDIER**  
06 76 21 33 14  
marlene.courdier@evajura.com  
France : 44  
Responsable du pôle génétique



**Orlane CHEVAUX**  
07 84 90 33 38  
orlane.chevaux@evajura.com  
France : 22, 74, 73



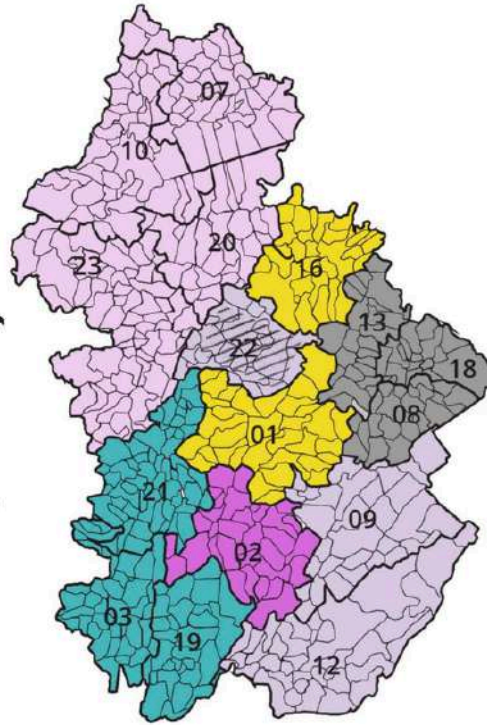
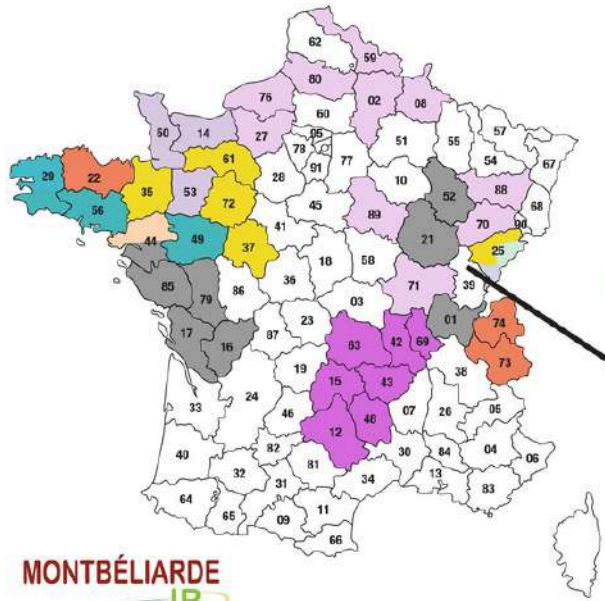
**Maëva RIGOLOT**  
07 84 90 32 63  
maeva.rigolot@evajura.com  
France : 14, 25, 50, 53  
Secteur 09 - Nicolas MERMET  
Secteur 12 - Paul MUSSILLON  
Secteur 22 - Paul DUSOUILLEZ



**Angèle AVENET**  
06 33 98 45 47  
angele.avenet@evajura.com  
France : 70, 71, 88, 89, 27, 76, 80, 59,  
02, 08  
Secteur 23 & 10 - Justine BONIN  
Secteur 07 & 10 - Olivier JOLIET  
Secteur 20 - Mandy FLOQUET



**Henri VIEILLE - Apprenti**  
07 84 90 34 03  
henri.vieille@evajura.com  
Secteur 22 - Paul DUSOUILLEZ



## DE NOUVELLES ARRIVÉES



### HENRI VIEILLE

*Incollable sur la Montbéliarde !*

« Bonjour, je m'appelle Henri VIEILLE, j'ai 20 ans je viens d'un petit village du Jura sur le premier plateau. Avant d'intégrer EVA Jura j'ai réalisé un BAC PRO CGEA et un BTSA ACSE au lycée de Montmorot (39). Aujourd'hui, je suis en apprentissage en Licence PRO PA au CFAA de Châteaufarine (25).

Très jeune, je me suis passionné par la Montbéliarde et le pointage, passions transmises par mon père. Je suis très content d'avoir rejoint l'équipe Montbéliarde JB, pour en apprendre davantage sur le schéma de sélection JB ! »



### ORLANE CHEVAUX

*Passionnée par les vaches et particulièrement par la Montbéliarde*

« Bonjour, je me présente Orlane CHEVAUX, j'ai 23 ans et je suis originaire d'un village entre Revermont et revers du première plateau jurassien.

J'ai fait un BAC STAV PA et BTS ACSE à Montmorot (39) et un CS lait à Châteaufarine (25).

J'ai eu l'opportunité d'évoluer après avoir été inséminatrice dans la coopérative pendant deux ans.

C'est avec plaisir que j'intègre l'équipe génétique en tant que technicienne Montbéliarde JB. »



# VALAIS JB UNE MONTAGNE DE LAIT !

ROTTERDAM (Omer / Milton) / PITTSBURGH / MALOR

FR4243680801 \* A4292 \* EARL DU COUZON \* 42

ISU  
164

Né dans la Loire, au GAEC du Couzon, **VALAIS JB** est issu d'une famille de vaches alliant production et qualité de système mammaire. Ces qualités sont retrouvées chez **VALAIS JB**, qui est doté d'un très fort potentiel laitier +1542 kg associés à une bonne morphologie affichant une synthèse à 126, avec un index format à 113 ainsi qu'un poste mamelle à 132 (AH 116 ; SU 132 ; OR 129). **VALAIS JB** sera aussi la clé pour des vaches faciles à vivre, avec un index vitesse de traite à 115 couplé à un tempérament de 120.

Disponible en dose conventionnelle



SUBLIME, MÈRE DE VALAIS JB

AB / A1A2 / SHF / MTF / MIC / MTRF

aAa :

## PRODUCTION

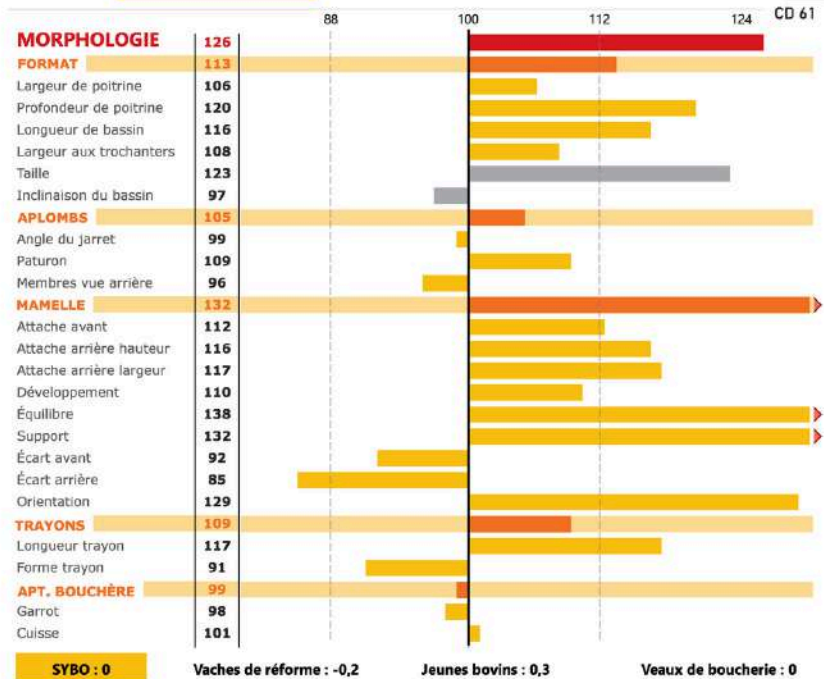
CD 76

|                |       |      |      |     |     |
|----------------|-------|------|------|-----|-----|
| Synt. Laitière | LAIT  | TP   | TB   | MP  | MG  |
| +52            | +1542 | -1,2 | +0,4 | +41 | +63 |

## FONCTIONNELS

CONSEILLÉ SUR GÉNÉSSES

|           |                                      |  |            |            |           |
|-----------|--------------------------------------|--|------------|------------|-----------|
| VT<br>115 | Santé mamelle : +0,2<br>Cellules : 0 | Reproduction : +0,3<br>Fert. vaches : +0,6<br>Fert. génisses : +0,1<br>Int. vel/1ère IA : -0,4 | NAI<br>95% | VEL<br>95% | JB JUNIOR |
| TE<br>120 | Macl : +0,6<br>Longévité : +1,6      |  |            |            |           |



# VICTO JB VICTOIRE ENTRE PRODUCTION ET MORPHOLOGIE

SAMGRAT JB (Poisy JB / Milton) / PANINI JB / CRUMBLE JB

FR3912991744 \* A4468 \* M. REVERCHON VICTORIEN \* 39

ISU  
169

**VICTO JB**, a vu le jour dans le Jura, chez Victorien REVERCHON. Ce taureau associe production laitière (+996 LAIT avec +1.6 TP) et une bonne morphologie (127 MO), avec un poste mamelle à 124, caractérisé par un très bon bloc arrière (129 AH et 114 AAL).

**VICTO JB** est améliorateur en STMA à +1,5.

Disponible en dose conventionnelle et en dose sexée\*\*\*



AB / A2A2 / SHF / MTF / MIF / MTRF

aAa :

## PRODUCTION

CD 71

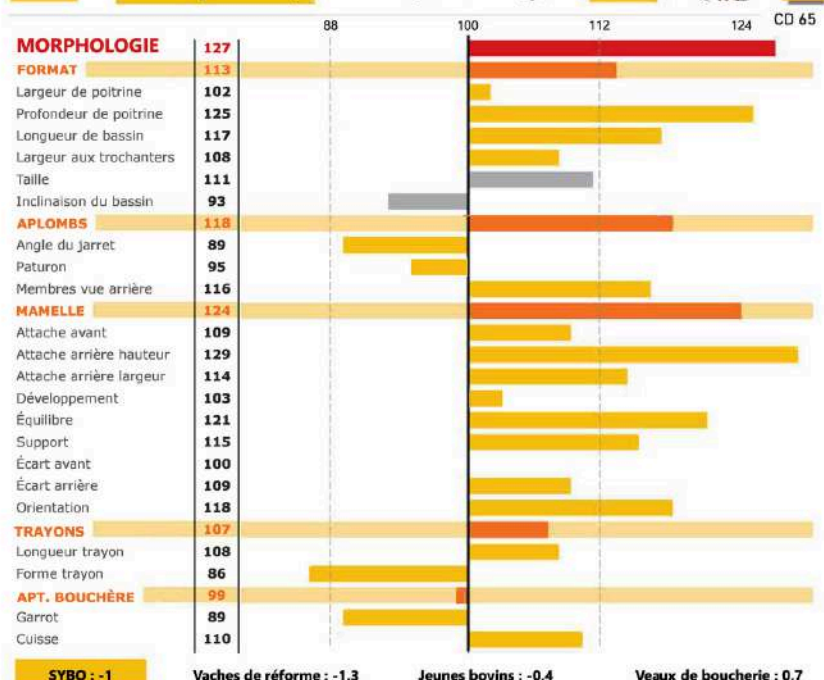
|                |      |      |      |     |     |
|----------------|------|------|------|-----|-----|
| Synt. Laitière | LAIT | TP   | TB   | MP  | MG  |
| +54            | +993 | +1,6 | +0,2 | +44 | +45 |

## FONCTIONNELS

CONSEILLÉ SUR GÉNÉSSES

DOSES SEXÉES

|           |   |  |            |            |           |
|-----------|---|--|------------|------------|-----------|
| VT<br>101 | Santé mamelle : +1,5<br>Cellules : +1,8 | Reproduction : +0,2<br>Fert. vaches : +0,3<br>Fert. génisses : +0,3<br>Int. vel/1ère IA : -0,4 | NAI<br>95% | VEL<br>95% | JB JUNIOR |
| TE<br>93  | Macl : +0,6<br>Longévité : +1,7         |  |            |            |           |



### FAMILLE DE VRAP JB

#### INDONÉSIE

ARRIÈRE GRAND-MÈRE  
EN COURS DE 9E LACTATION

#### TUNISIE (REVERS JB)

DEMI-SŒUR

#### OLAISIE (JEREMIAH)

MÈRE



Crédit photo : KeLeKi

Originaire du Jura, du GAEC des Grands Curtils, **VRAP JB** illustre parfaitement les nouveaux index bouchers avec une Synthèse Bouchère (SYBO) à +1.3 ; vaches de réforme à +1.0.

Son index valeur bouchère s'élève à 124 points avec un index lait à +799 kg. **VRAP JB** cumule les fonctionnels (STMA +1.5 ; REPRO +2.1 ; LON +2.3) et la morphologie (MO 137 ; FT 115 ; MA 134).

Disponible en dose sexée\* et conventionnelle



SLOVÉNIE, TANTE DE VRAP JB

BB / A2A2 / SHF / MTF / MIF / MTRF

aAa :

### PRODUCTION

CD 72

|                |      |      |      |     |     |
|----------------|------|------|------|-----|-----|
| Synt. Laitière | LAIT | TP   | TB   | MP  | MG  |
| +39            | +799 | +1,1 | -1,0 | +33 | +30 |

### FONCTIONNELS

VT  
105

Santé mamelle : +1,5

Cellules : +1,6

TE  
111

Macl : +1,1

Longévité : +2,3

CONSEILLÉ SUR GÉNÉSSES

Reproduction : +2,1

Fert. vaches : +2,0

Fert. génisses : +1,0

Int. vel/1ère IA : +0,4

DOSES SEXÉES

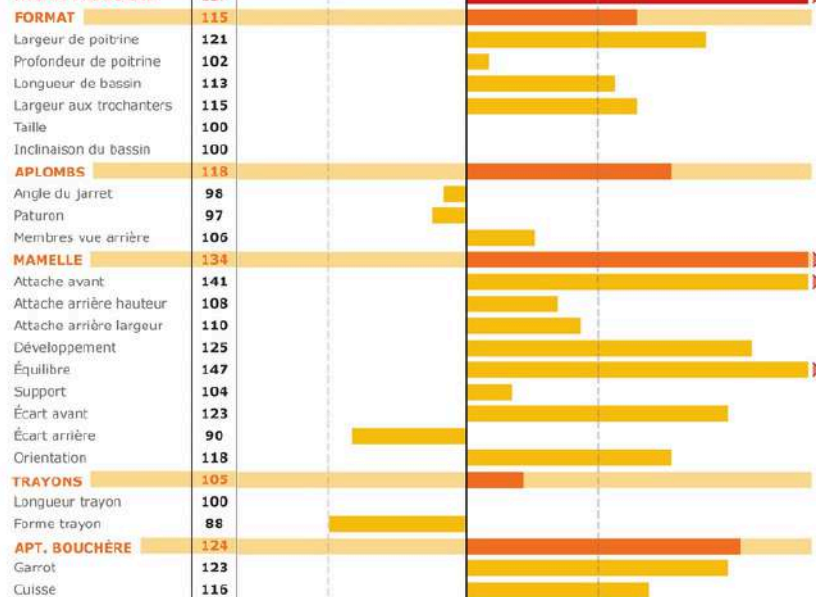
NAI  
95%

VEL  
95%



JB JUNIOR

### MORPHOLOGIE



SYBO : 1,3

Vaches de réforme : 1

Jeunes bovins : 0,9

Veaux de boucherie : 1,7

# VENTOUX JB UNE MORPHOLOGIE À COUPER LE SOUFFLE

SYROCCO (Odyno / Macintosh) / PIAGGIO / MERCURY JB

FR3803725794 \* A4288 \* GAEC DES ALLIERES \* 38

ISU  
164



TENESIE

MÈRE DE VENTOUX JB  
GAEC DES ALLIERES (38)

Crédit photo : Guillaume MOY

Issu d'une famille de vaches, dotées d'une bonne morphologie, **VENTOUX JB** a vu le jour, au GAEC des Allières (Isère). Avec une synthèse morphologique à 135, **VENTOUX JB** est complet sur l'ensemble des postes (FT 126 ; AP 111 ; MA 131 ; TR 110 et AB 103). **VENTOUX JB** est également un spécialiste des taux (+1.3 TP et +2.4 TB) ainsi que des fonctionnels (+1 STMA ; +1.5 REPRO ; +1.3 LGF).

Disponible en dose conventionnelle



AB / A1A2 / SHF / MTF / MIF / MTRC

aAa :

## PRODUCTION

CD 71

|                |      |      |      |     |     |
|----------------|------|------|------|-----|-----|
| Synt. Laitière | LAIT | TP   | TB   | MP  | MG  |
| +36            | +577 | +1,3 | +2,4 | +27 | +37 |

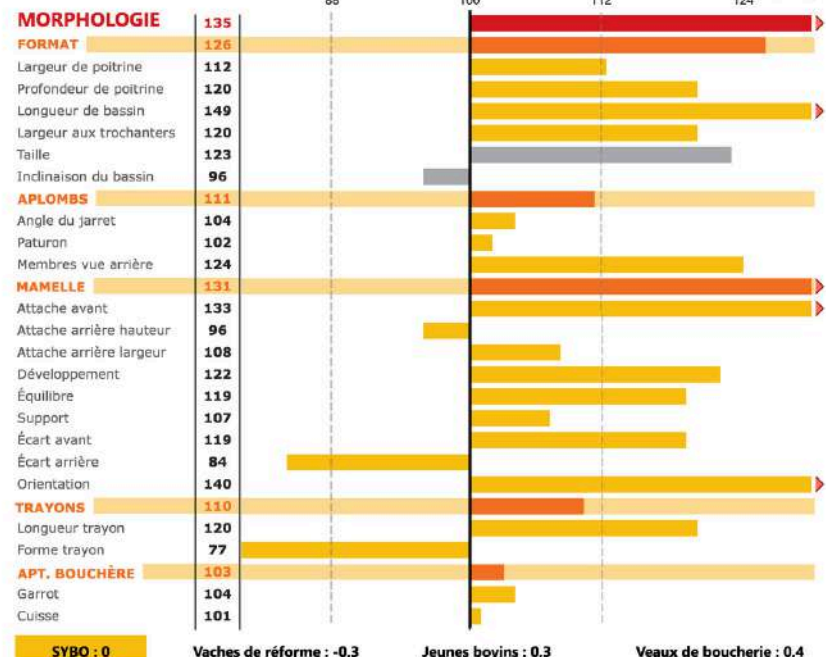
## FONCTIONNELS

CONSEILLÉ SUR GÉNÉSSES

|                  |                             |                                |                   |
|------------------|-----------------------------|--------------------------------|-------------------|
| <b>VT</b><br>102 | <b>Santé mamelle : +1,0</b> | <b>Reproduction : +1,5</b>     | <b>NAI</b><br>91% |
| <b>TE</b><br>101 | <b>Cellules : +1,2</b>      | <b>Fert. vaches : +1,4</b>     | <b>VEL</b><br>95% |
|                  | <b>Macl : +0,4</b>          | <b>Fert. génisses : -0,3</b>   |                   |
|                  | <b>Longévité : +1,3</b>     | <b>Int. vel/1ère IA : +1,6</b> |                   |



JB JUNIOR



# VALTHO JB PARCOUREZ LES PISTES DE LA VARIABILITÉ !

ISU  
156

PAVEL (Neutrino / Ingenio) / PERITEL JB / LOVELY JB

FR3926951473 \* A4291 \* GAEC DES TEMPLIERS \* 39

Appartenant à la souche de TEMPLI JB, **VALTHO JB** est originaire du GAEC des Templiers dans le Jura. Issu d'un pedigree variable, il se démarque par sa faible parenté à 6.1%. Il est doté d'excellent taux +2.2 TP et +3 TB, couplés à un potentiel laitier intéressant +723 kg.

**VALTHO JB** est également améliorateur en support et en trayons (127 SU et 110 TR). Enfin, **VALTHO JB**, possède une aptitude bouchère à 110, il apportera donc de la mixité

Disponible en dose conventionnelle



TANZANIE, MÈRE DE VALTHO JB

BB / A2A2 / SHF / MTF / MIF / MTRF

aAa :

## PRODUCTION

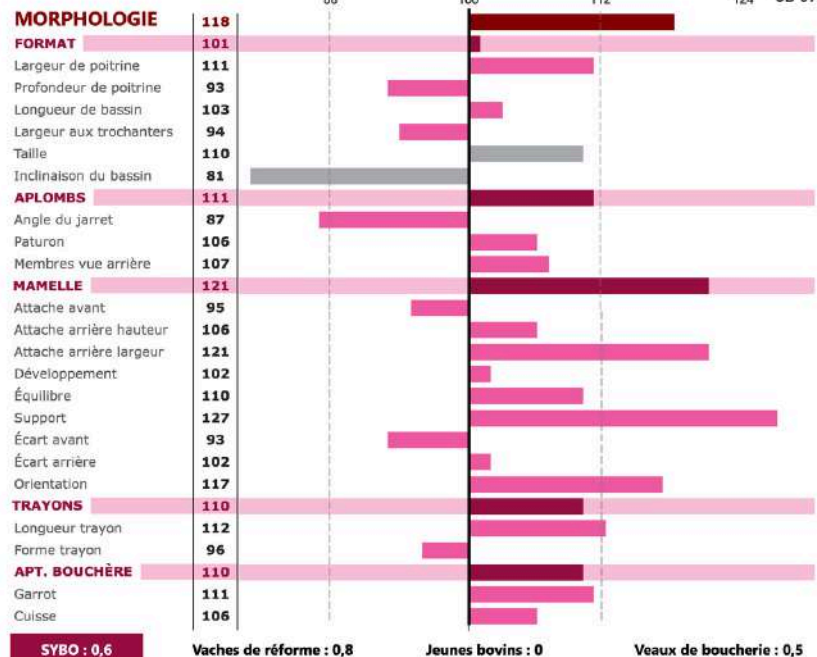
CD 76

|                |      |      |      |     |     |
|----------------|------|------|------|-----|-----|
| Synt. Laitière | LAIT | TP   | TB   | MP  | MG  |
| +50            | +723 | +2,2 | +3,0 | +38 | +49 |

## FONCTIONNELS

CONSEILLÉ SUR GÉNISSES

|                  |                             |                                |                   |
|------------------|-----------------------------|--------------------------------|-------------------|
| <b>VT</b><br>98  | <b>Santé mamelle : +0,7</b> | <b>Reproduction : +0,3</b>     | <b>NAI</b><br>95% |
| <b>TE</b><br>109 | <b>Cellules : +0,8</b>      | <b>Fert. vaches : +0,4</b>     | <b>VEL</b><br>95% |
|                  | <b>Macl : +0,3</b>          | <b>Fert. génisses : +0,4</b>   |                   |
|                  | <b>Longévité : +0,9</b>     | <b>Int. vel/1ère IA : -0,5</b> |                   |



# UVILLY JB CENT POUR CENT TAUX

ISU  
166

SOULT JB (Obernay / Fripon JB) / OMIRAIL JB / JOLYMPE JB

FR3920633797 \* A3936 \* GAEC DU CENTENAIRE \* 39

Très améliorateur en taux (TP +1.7 ; TB +4.2), **UVILLY JB** se démarque par sa valeur bouchère (VB 112) et le poste mamelle (MA 128).

SAMBA (en photo), sa mère, est en cours de seconde lactation au GAEC du Centenaire (39). Elle a été pointée 8 en mamelle (AA 9 - AH 7 - AL 7) et 8 en synthèse trayons (LO 5 - FO 5). Elle a produit en première lactation : 7357 kg de lait à 35.1 TP et 40.8 TB (305 j).

Conseillé sur génisses, **UVILLY JB** est désormais disponible en conventionnel



SAMBA, MÈRE D'UVILLY JB

AB / A1A2 / SHF / MTF / MIF / MTRF

aAa : 615423

## PRODUCTION

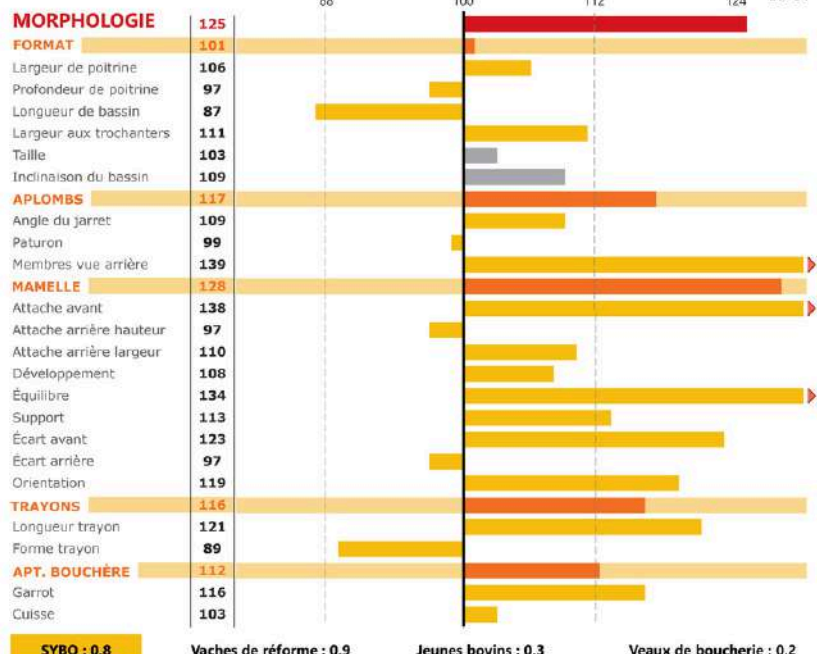
CD 71

|                |      |      |      |     |     |
|----------------|------|------|------|-----|-----|
| Synt. Laitière | LAIT | TP   | TB   | MP  | MG  |
| +47            | +648 | +1,7 | +4,2 | +33 | +54 |

## FONCTIONNELS

CONSEILLÉ SUR GÉNISSES

|                  |                             |                                |                   |
|------------------|-----------------------------|--------------------------------|-------------------|
| <b>VT</b><br>104 | <b>Santé mamelle : +0,9</b> | <b>Reproduction : +0,8</b>     | <b>NAI</b><br>95% |
| <b>TE</b><br>103 | <b>Cellules : +1,3</b>      | <b>Fert. vaches : +0,7</b>     | <b>VEL</b><br>95% |
|                  | <b>Macl : -0,2</b>          | <b>Fert. génisses : +0,2</b>   |                   |
|                  | <b>Longévité : +0,6</b>     | <b>Int. vel/1ère IA : +0,5</b> |                   |



# NOS TAUREAUX À L'OFFRE

## INDEX GENEVAL DÉCEMBRE 2025

| NOM<br>(N : NOUVEAU) | JB Junior | JB Varia | JB Senior | JB Sexé | PÈRE       | GM         | Index Production |         |                   |      |      |      |    |    |        |                  | MORPHOLOGIE    |              |                   |        |             |          |              |         |             |         | Index |
|----------------------|-----------|----------|-----------|---------|------------|------------|------------------|---------|-------------------|------|------|------|----|----|--------|------------------|----------------|--------------|-------------------|--------|-------------|----------|--------------|---------|-------------|---------|-------|
|                      |           |          |           |         |            |            | ISU              | Fillles | Synthèse laitière | LAIT | TP   | TB   | MP | MG | FORMAT | Largeur poitrine | Prof. Poitrine | Long. Bassin | Lang. Trochanters | Taille | Inclinaison | APLOMBES | Angle jarret | Paturon | Vue arrière | MAMELLE |       |
|                      |           |          |           |         |            |            |                  |         |                   |      |      |      |    |    |        |                  |                |              |                   |        |             |          |              |         |             |         |       |
| VADOR JB             | N         |          |           |         | SYROCCO    | MILTON     | 185              | 0       | 61                | 1140 | 1,9  | 1,3  | 49 | 53 | 129    | 108              | 105            | 104          | 114               | 108    | 114         | 86       | 114          | 84      | 104         | 108     | 131   |
| VALAIS JB            | N         |          |           |         | ROTTERDAM  | PITTSBURGH | 164              | 0       | 52                | 1542 | -1,2 | 0,4  | 41 | 63 | 126    | 113              | 106            | 120          | 116               | 108    | 123         | 97       | 105          | 99      | 109         | 96      | 131   |
| VALTHO JB            |           | N        |           |         | PAVEL      | PERITEL JB | 156              | 0       | 50                | 723  | 2,2  | 3,0  | 38 | 49 | 118    | 101              | 111            | 93           | 103               | 94     | 110         | 81       | 111          | 87      | 106         | 107     | 121   |
| VANGOGH JB           | N         |          |           | N       | SOULT JB   | NEXEN JB   | 166              | 0       | 46                | 863  | 0,9  | 2,0  | 35 | 48 | 121    | 107              | 110            | 109          | 102               | 104    | 103         | 97       | 107          | 90      | 105         | 117     | 127   |
| VARS JB              | N         |          |           | N**     | SUPREME JB | PEZENAS JB | 160              | 0       | 52                | 968  | 1,6  | 2,2  | 41 | 49 | 122    | 109              | 105            | 105          | 114               | 109    | 109         | 109      | 103          | 101     | 87          | 106     | 129   |
| VATARA JB            |           |          |           |         | ROTTERDAM  | ONEMILLION | 169              | 0       | 52                | 801  | 2,1  | 4,9  | 37 | 60 | 125    | 111              | 100            | 122          | 125               | 99     | 111         | 116      | 121          | 83      | 105         | 116     | 123   |
| VENALET JB           | N         |          |           | N       | ROTTERDAM  | OMELO      | 163              | 0       | 63                | 1853 | -1,0 | -1,6 | 53 | 63 | 127    | 102              | 88             | 99           | 108               | 113    | 104         | 113      | 119          | 90      | 104         | 107     | 139   |
| VENTOUX JB           | N         |          |           |         | SYROCCO    | PIAGGIO    | 164              | 0       | 36                | 577  | 1,3  | 2,4  | 27 | 37 | 135    | 126              | 112            | 120          | 149               | 120    | 123         | 96       | 111          | 104     | 102         | 124     | 131   |
| VERRATI JB           | N         |          |           | N**     | SNIPER JB  | MILTON     | 171              | 0       | 37                | 863  | 0,4  | 0,5  | 30 | 38 | 145    | 116              | 106            | 136          | 116               | 108    | 119         | 110      | 129          | 95      | 112         | 108     | 143   |
| VICTO JB             | N         |          |           | N***    | SAMGRAT JB | PANINI JB  | 169              | 0       | 54                | 993  | 1,6  | 0,2  | 44 | 45 | 127    | 113              | 102            | 125          | 117               | 108    | 111         | 93       | 118          | 89      | 95          | 116     | 124   |
| VIRAL P JB           |           |          |           |         | SULTYS JB  | OVERBOARD  | 131              | 0       | 30                | 752  | -0,1 | -0,7 | 25 | 28 | 113    | 101              | 94             | 105          | 125               | 81     | 108         | 105      | 104          | 95      | 105         | 101     | 122   |
| VLAN JB              | N         |          |           |         | SPECIAL JB | PIAGGIO    | 164              | 0       | 41                | 695  | 1,1  | 2,2  | 31 | 43 | 125    | 123              | 124            | 118          | 122               | 121    | 111         | 122      | 108          | 96      | 89          | 105     | 117   |
| VRAP JB              | N         |          |           | N       | SAMGRAT JB | JEREMIAH   | 182              | 0       | 39                | 799  | 1,1  | -1,0 | 33 | 30 | 137    | 115              | 121            | 102          | 113               | 115    | 100         | 100      | 118          | 98      | 97          | 106     | 134   |
| UBELOU JB            |           |          |           |         | SURAN JB   | LOGALY JB  | 153              | 0       | 69                | 1368 | 1,6  | 1,6  | 55 | 65 | 116    | 110              | 100            | 120          | 112               | 109    | 115         | 99       | 106          | 100     | 106         | 105     | 119   |
| UBER JB              |           |          |           |         | ROTTERDAM  | IMPEC      | 159              | 0       | 58                | 1157 | 1,4  | 0,7  | 47 | 51 | 127    | 119              | 110            | 131          | 123               | 113    | 113         | 93       | 107          | 114     | 107         | 113     | 128   |
| UBLO JB              |           |          |           |         | RABIOT JB  | MAGIMOND   | 164              | 0       | 39                | 875  | 0,2  | 1,1  | 31 | 40 | 118    | 105              | 116            | 90           | 106               | 102    | 91          | 97       | 101          | 99      | 106         | 102     | 120   |
| UBRE JB              |           |          |           |         | SNIPER JB  | PITTSBURGH | 158              | 0       | 32                | 711  | 0,5  | 0,8  | 26 | 31 | 138    | 115              | 120            | 118          | 111               | 109    | 113         | 91       | 123          | 81      | 103         | 121     | 132   |
| UCHIC JB             |           |          |           |         | RUSTICO    | MILTON     | 150              | 0       | 33                | 538  | 1,7  | 0,1  | 28 | 22 | 135    | 108              | 113            | 111          | 103               | 104    | 118         | 96       | 118          | 83      | 114         | 124     | 142   |
| UJOLI JB             |           |          |           |         | ROCS JB    | PAVARD JB  | 146              | 0       | 21                | 542  | -0,6 | 2,5  | 14 | 35 | 133    | 111              | 96             | 116          | 116               | 117    | 119         | 139      | 111          | 94      | 103         | 129     | 139   |
| ULLALA JB            |           |          |           |         | PACTOLE    | JILAIN JB  | 156              | 0       | 49                | 1046 | 1,4  | -0,7 | 42 | 36 | 122    | 110              | 103            | 116          | 113               | 108    | 112         | 99       | 116          | 94      | 104         | 83      | 124   |
| ULSTER JB            |           |          |           |         | PARRAIN    | HALLEZ     | 156              | 0       | 42                | 685  | 1,3  | 2,5  | 31 | 45 | 123    | 114              | 102            | 115          | 120               | 119    | 112         | 96       | 106          | 99      | 96          | 98      | 126   |
| ULTRABO JB           |           |          |           |         | ROONEY JB  | NETFLIX    | 154              | 0       | 40                | 503  | 1,6  | 4,6  | 27 | 50 | 124    | 115              | 115            | 110          | 121               | 111    | 113         | 94       | 102          | 103     | 88          | 113     | 126   |
| UMEE JB              |           |          |           | L       | SURAN JB   | MILTON     | 175              | 0       | 41                | 1100 | -1,0 | 2,1  | 30 | 58 | 118    | 97               | 98             | 104          | 91                | 96     | 91          | 112      | 113          | 88      | 107         | 104     | 125   |
| UN AS JB             |           |          |           | L       | RINVADER   | NIEVAN     | 153              | 0       | 37                | 956  | 0,6  | -3,6 | 36 | 16 | 138    | 118              | 116            | 125          | 119               | 108    | 120         | 101      | 120          | 95      | 96          | 123     | 140   |
| UNCRACK JB           |           |          |           |         | SNIPER JB  | INGENIO    | 178              | 0       | 56                | 1580 | -1,0 | 0,3  | 45 | 65 | 127    | 106              | 105            | 116          | 107               | 97     | 120         | 100      | 122          | 82      | 107         | 97      | 128   |
| UNDIEU JB            |           |          |           |         | SURAN JB   | IGIROUD JB | 157              | 0       | 24                | 452  | 0,2  | 3,7  | 15 | 39 | 124    | 113              | 102            | 117          | 120               | 114    | 108         | 95       | 111          | 95      | 110         | 94      | 123   |
| UNIK JB              |           |          |           |         | ROONEY JB  | NITCHI JB  | 147              | 0       | 32                | 940  | -0,4 | -0,8 | 27 | 32 | 125    | 103              | 94             | 97           | 115               | 106    | 105         | 99       | 120          | 103     | 110         | 119     | 125   |
| UNO JB               |           |          |           |         | SNIPER JB  | OTEDOR JB  | 162              | 0       | 42                | 925  | 0,8  | 0,6  | 34 | 40 | 136    | 119              | 112            | 131          | 121               | 110    | 129         | 106      | 130          | 83      | 89          | 114     | 125   |
| UPATER JB            |           |          |           |         | PITTSBURGH | OKAIDI JB  | 150              | 0       | 42                | 1000 | 0,7  | -0,9 | 36 | 33 | 131    | 117              | 110            | 125          | 120               | 113    | 122         | 94       | 114          | 91      | 107         | 100     | 129   |
| URATY JB             |           |          |           | L       | SNIPER JB  | NOELCERNEU | 165              | 0       | 34                | 960  | -0,4 | -0,2 | 27 | 39 | 139    | 114              | 111            | 120          | 113               | 111    | 107         | 116      | 123          | 93      | 106         | 116     | 141   |
| USA JB               |           |          |           |         | PAVLOFF    | MIZUNO JB  | 165              | 0       | 41                | 929  | 0,2  | 2,8  | 30 | 53 | 124    | 116              | 112            | 106          | 116               | 126    | 112         | 116      | 107          | 101     | 102         | 93      | 124   |
| USAIN JB             |           |          |           |         | ROANNAIS   | NANCY JB   | 152              | 0       | 24                | 448  | 1,0  | 0,7  | 19 | 21 | 138    | 115              | 117            | 115          | 115               | 109    | 107         | 102      | 129          | 91      | 100         | 122     | 130   |
| U SKY JB             |           |          |           |         | SOLNAN JB  | NINO JB    | 172              | 0       | 53                | 1247 | 0,1  | 1,3  | 42 | 58 | 125    | 110              | 98             | 111          | 128               | 105    | 123         | 107      | 104          | 111     | 107         | 92      | 135   |
| USEPH JB             |           |          |           |         | ROTTERDAM  | OMELO      | 166              | 0       | 77                | 1687 | 0,7  | 3,0  | 59 | 87 | 122    | 114              | 103            | 127          | 109               | 117    | 114         | 103      | 119          | 86      | 100         | 117     | 117   |
| USTITI JB            |           |          |           |         | SQUEEZY JB | OISIF JB   | 155              | 0       | 83                | 2267 | -0,7 | -1,9 | 70 | 80 | 112    | 100              | 96             | 101          | 113               | 90     | 131         | 90       | 105          | 100     | 108         | 89      | 125   |
| UTONTON JB           |           |          |           |         | OCLIPSE    | NOELCERNEU | 177              | 0       | 52                | 755  | 2,9  | 0    | 44 | 33 | 136    | 114              | 113            | 111          | 116               | 113    | 109         | 91       | 110          | 93      | 91          | 102     | 143   |
| UVARIN JB            |           |          |           |         | RINVADER   | OMELO      | 143              | 0       | 48                | 965  | 1,6  | -1,2 | 42 | 31 | 133    | 113              | 99             | 123          | 117               | 113    | 123         | 104      | 122          | 89      | 104         | 104     | 136   |
| UVILLY JB            |           |          |           |         | SOULT JB   | OMIRAIL JB | 162              | 0       | 47                | 648  | 1,7  | 4,2  | 33 | 54 | 125    | 101              | 106            | 97           | 87                | 111    | 103         | 109      | 117          | 109     | 99          | 139     | 128   |
| UZI JB               |           |          |           |         | SNIPER JB  | NOELCERNEU | 151              | 0       | 44                | 818  | 0,9  | 2,7  | 32 | 53 | 141    | 110              | 108            | 128          | 104               | 100    | 100         | 103      | 134          | 96      | 109         | 119     | 143   |
| TACOTAC JB           |           |          |           |         | PERDU JB   | MILTON     | 166              | 0       | 38                | 489  | 2,1  | 1,6  | 30 | 31 | 117    | 99               | 112            | 100          | 80                | 100    | 99          | 111      | 112          | 86      | 112         | 100     | 121   |
| TALAREF JB           |           |          |           |         | POLNAREFF  | LANISTER   | 164              | 0       | 48                | 447  | 2,9  | 5,6  | 33 | 52 | 116    | 93               | 95             | 95           | 84                | 98     | 90          | 118      | 113          | 106     | 106         | 98      | 125   |
| TALENT JB            |           |          |           |         | PERUSIC JB | MILTON     | 160              | 0       | 45                | 1099 | -0,4 | 2,5  | 33 | 60 | 113    | 101              | 109            | 108          | 92                | 95     | 102         | 80       | 106          | 93      | 86          | 99      | 117   |
| TCHAD JB             |           |          |           |         | POUTCH     | LICRA JB   | 151              | 0       | 37                | 812  | 0,8  | -0,9 | 32 | 27 | 130    | 104              | 98             | 114          | 112               | 96     | 113         | 99       | 112          | 85      | 94          | 120     | 141   |
| TCOOL JB             |           |          |           |         | REIKO      | OGIVE      | 177              | 0       | 39                | 674  | 1,1  | 3,1  | 28 | 46 | 141    | 116              | 105            | 126          | 122               | 112    | 108         | 103      | 118          | 96      | 107         | 112     | 149   |
| TEKPAF JB            |           |          |           |         | PAQUIER JB | HALLEZ     | 140              | 0       | 39                | 219  | 2,8  | 5,3  | 26 | 44 | 125    | 103              | 104            | 100          | 98                | 109    | 107         | 99       | 114          | 88      | 107         | 100     | 136   |
| TENACE JB            |           |          |           |         | POMPEI     | OPTICOM    | 170              | 0       | 62                | 925  | 2,8  | 1,9  | 49 | 51 | 128    | 119              | 115            | 113          | 132               | 111    | 120         | 98       | 115          | 101     | 102         | 104     | 125   |
| TIRELI JB            |           |          |           |         | OWINGS     | JUOFOREZ   | 161              | 0       | 39                | 1037 | 0,2  | -2,2 | 35 | 30 | 125    | 102              | 94             | 122          | 111               | 88     | 113         | 86       | 122          | 95      | 117         | 111     | 128   |
| TITAN JB             |           |          |           |         | PERUSIC JB | NOELCERNEU | 174              | 0       | 40                | 823  | 0,9  | 1,1  | 31 | 40 | 135    | 108              | 102            | 114          | 106               | 111    | 116         | 103      | 126          | 96      | 86          | 116     | 138   |
| TONIC P JB           |           |          |           |         | PHILIPS JB | NICKY      | 149              | 0       | 54                | 1098 | 1,3  | 0,6  | 44 | 46 | 115    | 95               | 92             | 101          | 107               | 84     | 98          | 123      | 124          | 82      | 109         | 123     | 118   |
| TOPBULL JB           |           |          |           |         | PHILIPS JB | MARITON JB | 152              | 0       | 52                | 1002 | 1,8  | -0,3 | 44 | 35 | 127    | 115              | 108            | 116          | 112               | 122    | 130         | 109      | 110          | 89      | 117         | 95      | 129   |
| TOTEM P JB           |           |          |           |         | PHILIPS JB | NICKY      | 146              | 0       | 51                | 1276 | 0,3  | -1,6 | 44 | 41 | 122    | 105              | 115            | 100          | 110               | 91     | 108         | 117      | 127          | 78      | 110         | 112     | 116   |
| TROPIC JB            |           |          |           |         | PANCHO     | MILTON     | 161              | 0       | 52                | 887  | 2,0  | 0,4  | 43 | 38 | 123    | 107              | 122            | 102          | 110               | 90     | 96          | 105      | 120          | 93      | 115         | 110     | 119   |
| SNIPER JB            |           |          |           | L       | OKAIDI JB  | LELABEL    | 152              | 0       | 29                | 646  | 0,5  | 0,6  | 23 | 29 | 146    | 121              | 118            | 142          | 114               | 111    | 126         | 108      | 133          | 86      | 112         | 112     | 140   |
| SURAN JB             |           |          |           |         | OXODE JB   | ESPRIT JB  | 172              | 2       | 41                | 1063 | -0,4 | 1,2  | 31 | 51 | 120    | 103              | 100            | 110          | 107               | 98     | 101         | 93       | 106          | 97      | 116         | 98      | 128   |
| PERUSIC JB           |           |          |           |         | MACINTOSH  | CARGO      | 144              | 297     | 29                | 718  | -0,5 | 1,4  | 21 | 40 | 117    | 96               | 93             | 110          | 92                | 95     | 108         | 74       | 110          | 95      | 87          | 93      | 128   |
| PESTO JB             |           |          |           |         | NINO JB    | JOLYMPE JB | 154              | 159     | 50                | 1117 | 0    | 2,3  | 37 | 62 | 99     | 83               | 83             | 88           | 82                | 83     | 104         | 93       | 102          | 92      | 87          | 84      | 121   |
| PHILIPS JB           |           |          |           |         | NITCHI JB  | LOGALY JB  | 132              | 479     | 41                | 1099 | 0,4  | -3,7 | 40 | 18 |        |                  |                |              |                   |        |             |          |              |         |             |         |       |

| Morphologie   |                 |                 |               |           |         |             |               |             |         |          |       |               |        | Index Fonctionnels |               |          |               |              |                  |                    |             |           |              | Viande        |                                  |            | NOM |                |             |                   |                |             |
|---------------|-----------------|-----------------|---------------|-----------|---------|-------------|---------------|-------------|---------|----------|-------|---------------|--------|--------------------|---------------|----------|---------------|--------------|------------------|--------------------|-------------|-----------|--------------|---------------|----------------------------------|------------|-----|----------------|-------------|-------------------|----------------|-------------|
| Attache avant | Att. Arr. Haut. | Att. Arr. Larg. | Développement | Equilibre | Support | Ecart avant | Ecart arrière | Orientation | TRAYONS | Longueur | Forme | APT. BOUCHERE | Garrot | Cuisse             | SANTÉ MAMELLE | Cellules | Mammilles di. | REPRODUCTION | Fertilité vaches | Fertilité génisses | Int. Vêl-A1 | LONGEVITE | Trayon supp. | FAC.NAISSANCE | FAC.NAISSANCE<br>Semences estivé | FAC.VELAGE |     | VITESSE TRAITE | TEMPERAMENT | Synthèse bouchère | Veau boucherie | Jeune bovin |
| 120           | 120             | 100             | 117           | 148       | 114     | 110         | 85            | 122         | 102     | 97       | 95    | 113           | 114    | 107                | 2,8           | 3,2      | 1,4           | 0            | 0,3              | 0,4                | -1,0        | 1,2       | 99           | 90            | 95                               | 95         | 91  | 100            | 0,2         | 0,5               | 0,3            | VADOR JB    |
| 112           | 116             | 117             | 110           | 138       | 132     | 92          | 85            | 129         | 109     | 117      | 91    | 99            | 98     | 101                | 0,2           | 0        | 0,6           | 0,3          | 0,6              | 0,1                | -0,4        | 1,6       | 111          | 95            |                                  | 95         | 115 | 120            | 0           | 0                 | 0,3            | VALAIS JB   |
| 95            | 106             | 121             | 102           | 110       | 127     | 93          | 102           | 117         | 110     | 112      | 96    | 110           | 111    | 106                | 0,7           | 0,8      | 0,3           | 0,3          | 0,4              | 0,4                | -0,5        | 0,9       | 93           | 95            |                                  | 95         | 98  | 109            | 0,6         | 0,5               | 0              | VALTHO JB   |
| 124           | 107             | 116             | 102           | 138       | 109     | 128         | 96            | 123         | 109     | 115      | 94    | 99            | 103    | 96                 | 1,0           | 0,9      | 1,0           | 0,9          | 0,5              | 0,3                | 0,9         | 1,6       | 99           | 95            | 95                               | 95         | 119 | 109            | 0,6         | 0,3               | 0,9            | VANGOGH JB  |
| 142           | 112             | 129             | 110           | 126       | 119     | 106         | 96            | 99          | 109     | 114      | 78    | 99            | 107    | 92                 | 0,1           | -0,2     | 0,7           | 1,1          | 0,5              | 0,9                | 0,9         | 1         | 97           | 95            | 95                               | 95         | 124 | 107            | 0,1         | -0,5              | 0,3            | VARS JB     |
| 118           | 118             | 98              | 118           | 150       | 104     | 107         | 107           | 97          | 110     | 126      | 82    | 92            | 86     | 100                | 1,2           | 1,2      | 1,1           | 1,3          | 1,7              | 0,3                | -0,2        | 1,4       | 100          | 95            | 95                               | 95         | 107 | 103            | -0,6        | 0,5               | -1,2           | VATARA JB   |
| 134           | 124             | 126             | 119           | 138       | 109     | 101         | 92            | 117         | 113     | 107      | 96    | 81            | 88     | 80                 | -0,1          | -0,3     | 0,4           | 0,2          | 0,5              | 0,4                | -0,8        | 2,1       | 99           | 90            | 95                               | 95         | 118 | 99             | -1,9        | 0,3               | -1,9           | VENALET JB  |
| 133           | 96              | 108             | 122           | 119       | 107     | 119         | 84            | 140         | 110     | 120      | 77    | 103           | 104    | 101                | 1,0           | 1,2      | 0,4           | 1,5          | 1,4              | -0,3               | 1,6         | 1,3       | 104          | 91            |                                  | 95         | 102 | 101            | 0           | 0,4               | 0,3            | VENTOUX JB  |
| 132           | 111             | 117             | 126           | 167       | 111     | 133         | 78            | 137         | 115     | 127      | 83    | 108           | 106    | 108                | 1,7           | 1,8      | 1,4           | -0,1         | 0,3              | 0,3                | -1,1        | 2,1       | 114          | 92            | 95                               | 95         | 113 | 86             | 0,7         | -0,9              | -0,6           | VERRATI JB  |
| 109           | 129             | 114             | 103           | 121       | 115     | 100         | 109           | 118         | 107     | 108      | 86    | 99            | 89     | 110                | 1,5           | 1,8      | 0,6           | 0,2          | 0,3              | 0,3                | -0,4        | 1,7       | 108          | 95            | 95                               | 95         | 101 | 93             | -1,0        | 0,7               | -0,4           | VICTO JB    |
| 108           | 124             | 109             | 109           | 120       | 110     | 122         | 78            | 113         | 109     | 120      | 76    | 94            | 102    | 88                 | 0,2           | 0,3      | 0,1           | 0,2          | 0,4              | -0,4               | 0,2         | 0,6       | 106          | 95            |                                  | 95         | 105 | 95             | -0,5        | -0,8              | -0,4           | VIRAL P JB  |
| 114           | 86              | 97              | 127           | 122       | 119     | 112         | 97            | 107         | 103     | 117      | 89    | 107           | 113    | 99                 | 1,5           | 1,7      | 1,0           | 0,2          | 0                | -0,2               | 0,6         | 1,1       | 108          | 95            |                                  | 95         | 115 | 114            | 1,2         | 1,6               | 0,7            | VLAN JB     |
| 141           | 108             | 110             | 125           | 147       | 104     | 123         | 90            | 118         | 105     | 100      | 88    | 124           | 123    | 116                | 1,5           | 1,6      | 1,1           | 2,1          | 2,0              | 1,0                | 0,4         | 2,3       | 107          | 95            | 95                               | 95         | 105 | 111            | 1,3         | 1,7               | 0,9            | VRAP JB     |
| 120           | 124             | 111             | 98            | 124       | 105     | 86          | 108           | 105         | 107     | 110      | 87    | 87            | 93     | 86                 | 0             | 0,3      | -0,8          | -0,7         | -0,3             | -0,7               | -0,3        | 0,8       | 97           | 95            |                                  | 95         | 104 | 103            | -1,2        | -1,1              | -0,5           | UBELOU JB   |
| 134           | 108             | 102             | 111           | 145       | 113     | 97          | 95            | 118         | 107     | 100      | 82    | 99            | 97     | 101                | 0,1           | 0,2      | -0,2          | 0,5          | 0,1              | 0,2                | 0,9         | 0,9       | 115          | 90            |                                  | 95         | 105 | 101            | 0,4         | -0,4              | -0,1           | UBER JB     |
| 114           | 100             | 119             | 112           | 121       | 106     | 121         | 86            | 126         | 105     | 120      | 92    | 126           | 125    | 118                | 2,1           | 2,4      | 1,2           | -0,1         | -0,2             | -0,3               | 0,4         | 1,3       | 107          | 95            |                                  | 95         | 108 | 97             | 1,0         | 1,0               | 0,1            | UBLO JB     |
| 131           | 103             | 124             | 119           | 135       | 114     | 129         | 100           | 118         | 111     | 119      | 89    | 124           | 115    | 124                | 0,7           | 0,2      | 1,6           | -0,2         | -0,1             | 0                  | -0,2        | 1,9       | 120          | 95            |                                  | 95         | 118 | 116            | 0,8         | -0,2              | -1,0           | UBRE JB     |
| 111           | 139             | 102             | 126           | 134       | 119     | 117         | 97            | 125         | 110     | 110      | 95    | 102           | 97     | 106                | 0,2           | 0,2      | 0,2           | 0,5          | 0,3              | -0,2               | 1,0         | 1,6       | 86           | 95            |                                  | 95         | 117 | 110            | 0           | -0,3              | -0,6           | UCHIC JB    |
| 118           | 94              | 125             | 125           | 143       | 145     | 123         | 77            | 130         | 109     | 121      | 93    | 96            | 94     | 99                 | 0,5           | 0,4      | 0,6           | 0,6          | 0,2              | 0,4                | 0,7         | 1,1       | 122          | 75            |                                  | 95         | 123 | 104            | -0,6        | 0,1               | -0,5           | UJOLI JB    |
| 112           | 117             | 130             | 113           | 118       | 109     | 116         | 102           | 111         | 101     | 94       | 83    | 98            | 103    | 93                 | 0,2           | 0,4      | -0,4          | 0,6          | 0,5              | 0,6                | 0,1         | 1,2       | 103          | 95            | 95                               | 95         | 111 | 111            | 0,7         | 0,4               | 1,0            | ULLALA JB   |
| 115           | 119             | 115             | 120           | 122       | 108     | 100         | 98            | 102         | 104     | 101      | 93    | 98            | 99     | 98                 | 0,3           | 0,3      | 0,4           | 1,1          | 0,5              | -0,2               | 2,1         | 1,4       | 105          | 81            |                                  | 95         | 110 | 127            | -0,2        | 0,1               | -0,5           | ULSTER JB   |
| 127           | 119             | 113             | 109           | 140       | 107     | 110         | 101           | 111         | 105     | 96       | 97    | 107           | 112    | 99                 | 0,4           | 0,5      | 0,1           | 0,3          | 0,5              | 0,1                | -0,3        | 1,6       | 111          | 91            |                                  | 95         | 103 | 104            | 0,6         | 0,9               | 0,6            | ULTRABO JB  |
| 130           | 105             | 107             | 122           | 149       | 105     | 95          | 102           | 110         | 108     | 117      | 81    | 104           | 107    | 100                | 2,1           | 2,3      | 1,3           | 1,6          | 1,6              | 1,1                | 0,1         | 2,2       | 103          | 95            | 95                               | 95         | 108 | 98             | -0,2        | -0,3              | -0,4           | UMEE JB     |
| 144           | 101             | 126             | 113           | 158       | 125     | 146         | 86            | 124         | 109     | 115      | 96    | 93            | 96     | 93                 | 0,7           | 0,6      | 0,8           | -0,5         | -0,4             | -0,9               | 0,3         | 1,6       | 110          | 95            | 95                               | 95         | 114 | 106            | 0,6         | 0,2               | 0,3            | UN AS JB    |
| 122           | 104             | 118             | 124           | 122       | 102     | 113         | 98            | 118         | 119     | 129      | 84    | 97            | 95     | 100                | 1,5           | 1,6      | 1,0           | 0,1          | 0,2              | -0,1               | -0,1        | 2,2       | 101          | 95            | 95                               | 95         | 118 | 116            | -0,9        | -0,2              | -1,1           | UNCRACK JB  |
| 108           | 119             | 92              | 126           | 134       | 103     | 99          | 101           | 111         | 106     | 118      | 87    | 102           | 98     | 105                | 1,3           | 1,5      | 0,7           | 1,2          | 0,9              | 1,0                | 0,2         | 1,5       | 92           | 84            |                                  | 93         | 119 | 110            | -0,1        | 0,1               | 0,2            | UNDIEU JB   |
| 132           | 115             | 130             | 110           | 126       | 109     | 135         | 99            | 103         | 110     | 112      | 90    | 96            | 99     | 95                 | 0,7           | 0,7      | 0,5           | 0,4          | 1,0              | -0,1               | -0,5        | 0,4       | 111          | 95            |                                  | 95         | 101 | 120            | 0,8         | 0,7               | 0,8            | UNIK JB     |
| 141           | 97              | 107             | 115           | 145       | 108     | 128         | 95            | 111         | 109     | 121      | 89    | 103           | 108    | 97                 | 0,7           | 0,5      | 1,1           | 0,3          | 0,4              | 0,1                | 0           | 1,8       | 119          | 95            | 95                               | 95         | 109 | 110            | 0,5         | -1,4              | -0,3           | UNO JB      |
| 115           | 117             | 114             | 108           | 123       | 125     | 113         | 84            | 130         | 110     | 113      | 82    | 107           | 110    | 101                | 0,3           | 0,4      | 0             | -0,8         | -0,6             | -0,8               | -0,1        | 1,2       | 114          | 93            |                                  | 95         | 110 | 97             | 0,2         | 0,7               | 0,8            | UPATER JB   |
| 138           | 105             | 131             | 119           | 159       | 122     | 139         | 91            | 121         | 114     | 131      | 99    | 101           | 97     | 104                | 1,1           | 1,1      | 1,0           | 0,5          | 0,3              | 0,4                | 0,5         | 2,2       | 116          | 95            | 95                               | 95         | 112 | 102            | 0,2         | -1,3              | -0,1           | URATY JB    |
| 108           | 105             | 123             | 108           | 116       | 112     | 128         | 91            | 112         | 113     | 97       | 88    | 100           | 106    | 94                 | 1,6           | 2,2      | 0             | -0,1         | 0,5              | 0,4                | -1,4        | 1,5       | 103          | 95            |                                  | 95         | 110 | 118            | -0,1        | 1,0               | 0,6            | USA JB      |
| 112           | 101             | 117             | 126           | 105       | 107     | 111         | 97            | 127         | 120     | 120      | 78    | 113           | 106    | 116                | 0,4           | 0,4      | 0,3           | 1,5          | 1,3              | 0,8                | 0,7         | 1,3       | 111          | 91            |                                  | 95         | 104 | 112            | 0,5         | 0,6               | -0,3           | USAIN JB    |
| 117           | 108             | 106             | 132           | 132       | 121     | 124         | 80            | 118         | 114     | 133      | 78    | 92            | 101    | 86                 | 1,0           | 1,2      | 0,5           | 1,5          | 1,3              | 1,2                | 0,2         | 1,6       | 100          | 93            |                                  | 95         | 103 | 102            | -0,8        | 0,5               | 0              | U SKY JB    |
| 108           | 126             | 145             | 104           | 145       | 102     | 94          | 101           | 95          | 99      | 105      | 106   | 89            | 85     | 97                 | 0,1           | -0,1     | 0,4           | 0,4          | 0,5              | 0,2                | 0,1         | 0,9       | 94           | 95            | 95                               | 95         | 92  | 96             | -2,0        | -0,6              | -1,9           | USEPH JB    |
| 120           | 120             | 123             | 99            | 104       | 112     | 107         | 94            | 126         | 115     | 121      | 91    | 73            | 80     | 76                 | -0,3          | -0,5     | 0,1           | -1,7         | -0,3             | -0,8               | -2,8        | 1         | 116          | 87            |                                  | 94         | 109 | 95             | -1,1        | -1,0              | 0,3            | USTITI JB   |
| 130           | 111             | 117             | 115           | 161       | 136     | 112         | 80            | 141         | 111     | 109      | 78    | 108           | 107    | 107                | 1,8           | 1,7      | 1,8           | 0,5          | 0,5              | 0,4                | -0,2        | 1,6       | 104          | 95            | 95                               | 95         | 98  | 121            | 0,2         | -0,2              | 0,5            | UTONTON JB  |
| 131           | 105             | 141             | 121           | 148       | 122     | 122         | 90            | 112         | 109     | 110      | 92    | 85            | 92     | 84                 | -0,3          | -0,4     | 0,1           | -0,3         | -0,1             | 0                  | -0,6        | 1,2       | 91           | 95            | 95                               | 95         | 92  | 96             | -0,2        | 0,6               | -0,7           | UVARIN JB   |
| 138           | 97              | 110             | 108           | 134       | 113     | 123         | 97            | 119         | 116     | 121      | 89    | 112           | 116    | 103                | 0,9           | 1,3      | -0,2          | 0,8          | 0,7              | 0,2                | 0,5         | 0,6       | 118          | 95            |                                  | 95         | 104 | 103            | 0,8         | 0,2               | 0,3            | UVILLY JB   |
| 125           | 140             | 126             | 105           | 145       | 136     | 121         | 89            | 124         | 102     | 115      | 98    | 88            | 94     | 87                 | -0,5          | -0,8     | 0,2           | -0,4         | -0,2             | -0,5               | -0,1        | 1,8       | 106          | 95            |                                  | 95         | 130 | 98             | -0,9        | -0,8              | -1,7           | UZI JB      |
| 130           | 105             | 120             | 115           | 155       | 88      | 98          | 98            | 103         | 113     | 100      | 84    | 107           | 108    | 103                | 2,4           | 2,5      | 1,8           | 0,7          | 0,8              | 0,7                | -0,1        | 2,1       | 100          | 95            |                                  | 95         | 103 | 104            | 0           | -0,7              | -0,5           | TACOTAC JB  |
| 116           | 104             | 105             | 107           | 132       | 132     | 117         | 94            | 101         | 109     | 105      | 94    | 100           | 103    | 97                 | 1,6           | 1,7      | 1,2           | 0,7          | 1,5              | 0,4                | -1,1        | 1,3       | 108          | 95            |                                  | 95         | 106 | 105            | -0,4        | -0,7              | 0,2            | TALAREF JB  |
| 104           | 117             | 116             | 105           | 122       | 112     | 98          | 97            | 109         | 107     | 105      | 86    | 101           | 101    | 101                | 1,3           | 1,8      | 0,1           | 0,5          | 0,5              | -0,1               | 0,3         | 1,8       | 106          | 95            |                                  | 95         | 94  | 109            | 0,2         | 0,5               | -0,8           | TALENT JB   |
| 114           | 110             | 119             | 123           | 141       | 127     | 124         | 78            | 141         | 116     | 121      | 73    | 95            | 94     | 97                 | 0,7           | 1,1      | -0,3          | 1,0          | 0,8              | 0,5                | 0,7         | 0,8       | 93           | 95            |                                  | 95         | 112 | 106            | -2,2        | -0,7              | -1,5           | TCHAD JB    |
| 131           | 144             | 123             | 124           | 129       | 118     | 134         | 92            | 129         | 106     | 114      | 98    | 92            | 96     | 90                 | 1,8           | 1,8      | 1,5           | 1,4          | 0,8              | 0,8                | 1,2         | 2,4       | 89           | 84            | 89                               | 95         | 110 | 106            | -0,7        | 0,5               | -1,3           | TCOOL JB    |
| 126           | 128             | 114             | 118           | 135       | 110     | 115         | 93            | 109         | 110     | 121      | 68    | 88            | 98     | 83                 | 0,1           | 0,4      | -0,5          | -0,2         | -0,2             | -0,2               | 0,1         | 0,6       | 111          | 95            |                                  | 95         | 114 | 99             | -1,4        | -1,2              | -0,5           | TEKPAF JB   |
| 104           | 119             | 123             | 91            | 109       | 133     | 102         | 91            | 126         | 107     | 115      | 106   | 92            | 100    | 87                 | 1,4           | 1,6      | 0,7           | 0,5          | 0,6              | 0                  | 0,2         | 0,5       | 105          | 95            |                                  | 95         | 97  | 106            | 0,5         | 0,7               | 0,5            | TENACE JB   |
| 112           | 122             | 115             | 116           | 128       | 100     |             |               |             |         |          |       |               |        |                    |               |          |               |              |                  |                    |             |           |              |               |                                  |            |     |                |             |                   |                |             |

# INFORMATIONS COMPLÉMENTAIRES

LES GAMMES

| NOM<br>(N : NOUVEAU) | JB Junior | JB Varia | JB Senior | JB sexé | JB MILK | JB CONTENT | JB MILK & MEAT | JB HEALTHY | JB GRAZING | JB CROSS | JB ROBOT | JB ACETO | Pointage aAa | MTETR* | MTCP | MILCA | FMIR | KAPPA Caséine | BETA Caséine |
|----------------------|-----------|----------|-----------|---------|---------|------------|----------------|------------|------------|----------|----------|----------|--------------|--------|------|-------|------|---------------|--------------|
| VADOR JB             | N         |          |           |         | X       | X          | X              |            |            | X        |          |          | 561432       | MTRF   | MTF  | MIF   | 0,5  | AB            | A1A2         |
| VALAIS JB            | N         |          |           |         | X       |            |                |            |            | X        |          |          |              | MTRF   | MTF  | MIC   |      | AB            | A1A2         |
| VALTHO JB            |           | N        |           |         |         | X          | X              |            | X          |          |          |          |              | MTRF   | MTF  | MIF   | 2    | BB            | A2A2         |
| VANGOGH JB           | N         |          |           | N       |         | X          |                |            |            | X        |          |          | 561423       | MTRF   | MTF  | MIF   | 1    | AB            | A1A2         |
| VARS JB              | N         |          |           | N**     | X       | X          |                |            | X          | X        | X        |          |              | MTRF   | MTF  | MIF   | 1,1  | AA            | A1A1         |
| VATARA JB            |           |          |           |         |         | X          |                | X          | X          | X        | X        |          | 651423       | MTRF   | MTF  | MIF   | 2,5  | AB            | A1A2         |
| VENALET JB           | N         |          |           | N       | X       |            |                |            |            | X        |          |          | 651423       | MTRF   | MTF  | MIF   |      | AB            | A1A2         |
| VENTOUX JB           | N         |          |           |         |         | X          |                |            | X          |          |          |          |              | MTRC   | MTF  | MIF   | 1,4  | AB            | A1A2         |
| VERRATI JB           | N         |          |           | N**     |         |            | X              | X          |            |          |          |          |              | MTRF   | MTF  | MIF   |      | AB            | A1A2         |
| VICTO JB             | N         |          |           | N***    | X       |            |                | X          |            |          |          |          |              | MTRF   | MTF  | MIF   |      | AB            | A2A2         |
| VIRAL P JB           |           |          |           |         |         |            |                | X          |            | X        |          |          | 561432       | MTRC   | MTF  | MIF   |      | AB            | A2A2         |
| VLAN JB              | N         |          |           |         |         | X          |                | X          | X          |          | X        |          |              | MTRF   | MTF  | MIC   | 0,8  | AB            | A2A2         |
| VRAP JB              | N         |          |           | N       |         | X          | X              |            |            | X        |          |          |              | MTRF   | MTF  | MIF   |      | BB            | A2A2         |
| UBELOU JB            |           |          |           |         | X       | X          |                |            |            | X        | X        |          | 516423       | MTRF   | MTF  | MIF   | 0,3  | BB            | A2A2         |
| UBER JB              |           |          |           |         | X       | X          |                |            |            |          |          |          | 324156       | MTRF   | MTF  | MIF   |      | AB            | A1A2         |
| UBLO JB              |           |          |           |         |         |            | X              |            |            | X        |          |          | 645213       | MTRF   | MTF  | MIF   |      | AA            | A1A1         |
| UBRE JB              |           |          |           |         |         |            |                |            |            |          |          |          | 561432       | MTRF   | MTF  | MIF   |      | AB            | A1A2         |
| UCHIC JB             |           |          |           |         |         | X          | X              | X          |            | X        |          |          | 615423       | MTRF   | MTF  | MIF   |      | AB            | A2A2         |
| UJOLI JB             |           |          |           |         |         | X          |                |            |            |          |          |          |              | MTRF   | MTF  | MIF   |      | AB            | A1A2         |
| ULLALA JB            |           |          |           |         | X       |            |                | X          | X          | X        |          |          | 423651       | MTRF   | MTC  | MIF   |      | AB            | A1A2         |
| ULSTER JB            |           |          |           |         |         | X          |                |            | X          |          | X        |          | 342516       | MTRF   | MTF  | MIC   | 1,1  | AB            | A1A1         |
| ULTRABO JB           |           |          |           |         |         | X          |                | X          | X          | X        |          |          | 561423       | MTRF   | MTF  | MIF   | 1,8  | AA            | A1A1         |
| UMEE JB              |           |          |           | L       | X       |            | X              | X          | X          | X        | X        |          | 651423       | MTRF   | MTF  | MIF   |      | AB            | A1A2         |
| UN AS JB             |           |          |           | L       | X       |            |                |            |            | X        |          |          | 516342       | MTRF   | MTF  | MIF   |      | AB            | A1A2         |
| UNCRACK JB           |           |          |           |         | X       |            |                | X          |            | X        |          |          | 561423       | MTRF   | MTF  | MIF   |      | AA            | A1A1         |
| UNDIEU JB            |           |          |           |         |         | X          |                |            | X          |          |          |          | 561432       | MTRF   | MTF  | MIF   | 0,6  | BB            | A2A2         |
| UNIK JB              |           |          |           |         | X       |            |                | X          |            | X        | X        |          | 564132       | MTRF   | MTF  | MIF   |      | AA            | A1A1         |
| UNO JB               |           |          |           |         | X       |            | X              | X          | X          | X        |          |          | 432561       | MTRF   | MTF  | MIF   |      | AA            | A1A1         |
| UPATER JB            |           |          |           |         | X       |            | X              |            |            | X        |          |          | 156342       | MTRF   | MTF  | MIF   |      | BB            | A2A2         |
| URATY JB             |           |          |           | L       | X       |            | X              | X          | X          | X        | X        |          | 156342       | MTRF   | MTF  | MIF   |      | AA            | A1A1         |
| USA JB               |           |          |           |         | X       | X          | X              |            | X          | X        |          |          | 345216       | MTRF   | MTF  | MIF   |      | AB            | A1A2         |
| USAIN JB             |           |          |           |         |         |            |                | X          | X          | X        |          |          | 516423       | MTRF   | MTF  | MIF   |      | AB            | A1A2         |
| U SKY JB             |           |          |           |         | X       |            |                | X          | X          | X        |          |          | 243651       | MTRF   | MTF  | MIF   |      | BB            | A2A2         |
| USEPH JB             |           |          |           |         | X       | X          |                | X          |            | X        | X        |          | 645213       | MTRF   | MTF  | MIF   | 1    | AB            | A1A2         |
| USTITI JB            |           |          |           |         | X       |            |                |            |            | X        |          |          | 615243       | MTRF   | MTF  | MIF   |      | AB            | A1A2         |
| UTONTON JB           |           |          |           |         |         | X          | X              | X          | X          | X        |          |          | 516432       | MTRF   | MTF  | MIF   | 0,7  | BB            | A1A2         |
| UVARIN JB            |           |          |           |         | X       |            |                |            |            | X        |          |          | 642513       | MTRF   | MTF  | MIF   |      | BB            | A2A2         |
| UVILLY JB            |           |          |           |         |         | X          | X              | X          | X          | X        |          |          | 615423       | MTRF   | MTF  | MIF   | 1,4  | AB            | A1A2         |
| UZI JB               |           |          |           |         |         | X          |                |            |            | X        |          |          | 564132       | MTRF   | MTF  | MIF   | 0,1  | AA            | A1A1         |
| TACOTAC JB           |           |          |           |         |         | X          |                | X          | X          | X        | X        |          | 561423       | MTRF   | MTC  | MIF   | 0,5  | AB            | A1A2         |
| TALAREF JB           |           |          |           |         |         | X          |                | X          | X          | X        | X        |          | 516342       | MTRF   | MTF  | MIF   | 2    | AB            | A1A2         |
| TALENT JB            |           |          |           |         | X       | X          | X              | X          | X          | X        |          |          | 516342       | MTRF   | MTF  | MIF   |      | BB            | A2A2         |
| TCHAD JB             |           |          |           |         |         |            | X              |            | X          | X        |          |          | 156324       | MTRC   | MTF  | MIF   |      | AB            | A1A2         |
| TCOOL JB             |           |          |           |         | X       |            |                |            | X          |          |          |          | 534162       | MTRF   | MTF  | MIF   | 0,8  | AA            | A1A2         |
| TEKPAF JB            |           |          |           |         |         | X          |                | X          |            | X        | X        |          | 516342       | MTRF   | MTF  | MIF   | 2,4  | BB            | A2A2         |
| TENACE JB            |           |          |           |         | X       | X          |                | X          |            | X        |          |          | 654123       | MTRF   | MTF  | MIF   | 1,9  | BB            | A2A2         |
| TIRELI JB            |           |          |           |         | X       |            |                |            |            |          |          |          | 516342       | MTRF   | MTF  | MIF   |      | BB            | A2A2         |
| TITAN JB             |           |          |           |         |         | X          |                | X          |            | X        |          |          | 246315       | MTRF   | MTF  | MIF   |      | BB            | A1A2         |
| TONIC P JB           |           |          |           |         | X       | X          |                | X          | X          | X        | X        |          | 561243       | MTRC   | MTF  | MIF   |      | BB            | A1A2         |
| TOPBULL JB           |           |          |           |         | X       |            | X              |            |            | X        |          |          | 561423       | MTRF   | MTF  | MIF   |      | AB            | A2A2         |
| TOTEM P JB           |           |          |           |         | X       |            |                |            | X          | X        | X        |          | 156342       | MTRC   | MTF  | MIF   |      | BB            | A1A2         |
| TROPIC JB            |           |          |           |         |         | X          | X              | X          | X          | X        |          |          | 564132       | MTRF   | MTF  | MIF   |      | BB            | A2A2         |
| SNIPER JB            |           |          |           |         |         | X          |                |            |            | X        |          |          | 342516       | MTRF   | MTF  | MIF   |      | AA            | A1A1         |
| SURAN JB             |           |          |           |         | X       |            | X              | X          |            | X        |          |          |              | MTRF   | MTF  | MIF   |      | AB            | A1A2         |
| PERUSIC JB           |           |          |           |         |         |            |                | X          |            | X        |          |          | 516342       | MTRF   | MTF  | MIF   |      | BB            | A2A2         |
| PESTO JB             |           |          |           |         | X       | X          |                | X          | X          | X        |          |          | 423516       | MTRF   | MTF  | MIF   |      | BB            | A2A2         |
| PHILIPS JB           |           |          |           |         | X       |            |                |            |            | X        | X        |          | 561423       | MTRF   | MTF  | MIF   |      | BB            | A1A2         |
| POISY JB             |           |          |           |         |         | X          |                |            |            |          | X        |          | 516432       | MTRF   | MTF  | MIF   | 1,1  | BB            | A2A2         |
| PAQUIER JB           |           |          |           |         |         | X          |                |            |            | X        | X        |          |              | MTRF   | MTF  | MIF   |      | BB            | A2A2         |
| RATIO JB             |           |          |           |         |         |            | X              |            |            | X        | X        | X        | 342516       | MTRF   | MTF  | MIF   |      | BB            | A2A2         |
| RILSAN JB            |           |          |           |         | X       |            |                |            |            | X        |          |          | 426351       | MTRF   | MTF  | MIF   |      | AB            | A2A2         |
| RIMINI JB            |           |          |           |         |         | X          |                |            |            | X        |          | X        | 651423       | MTRF   | MTF  | MIF   | 0,8  | AB            | A1A1         |
| RUSTREL JB           |           |          |           |         |         | X          |                |            |            |          | X        |          | 423651       | MTRC   | MTF  | MIF   | 0,9  | BB            | A2A2         |
| RUSTREL JB           |           |          |           |         |         | X          |                |            |            |          | X        |          | 423651       | MTRC   | MTF  | MIF   | 0,9  | BB            | A2A2         |



## JB MILK

Taureaux remarquables pour leur potentiel quantité de lait



## JB CONTENT

Taureaux remarquables pour leur potentiel génétique sur les teneurs en matière protéique et matière grasse



## JB MILK & MEAT

Taureaux combinant un potentiel quantité de lait élevé et une forte aptitude bouchère



## JB HEALTHY

Taureaux combinant des naissances faciles et de bons caractères fonctionnels



## JB GRAZING

Taureaux présentant des taux, un tempérament calme et une condition corporelle moyenne



## JB CROSS

Taureaux combinant des naissances faciles, une bonne fertilité et des qualités de santé et de mamelle appréciables.



## JB ROBOT

Taureaux présentant la meilleure combinaison entre l'orientation des trayons, la solidité des aplombs, le tempérament et la vitesse de traite



## JB ACETO

Taureaux dont les filles présentent le moins de risque d'acétonémie  
*(source : EVA Jura - Contrôle de performances)*



## FROM'MIR

L'index From'MIR estime le potentiel de l'animal à produire un lait avec de meilleures propriétés fromagères.

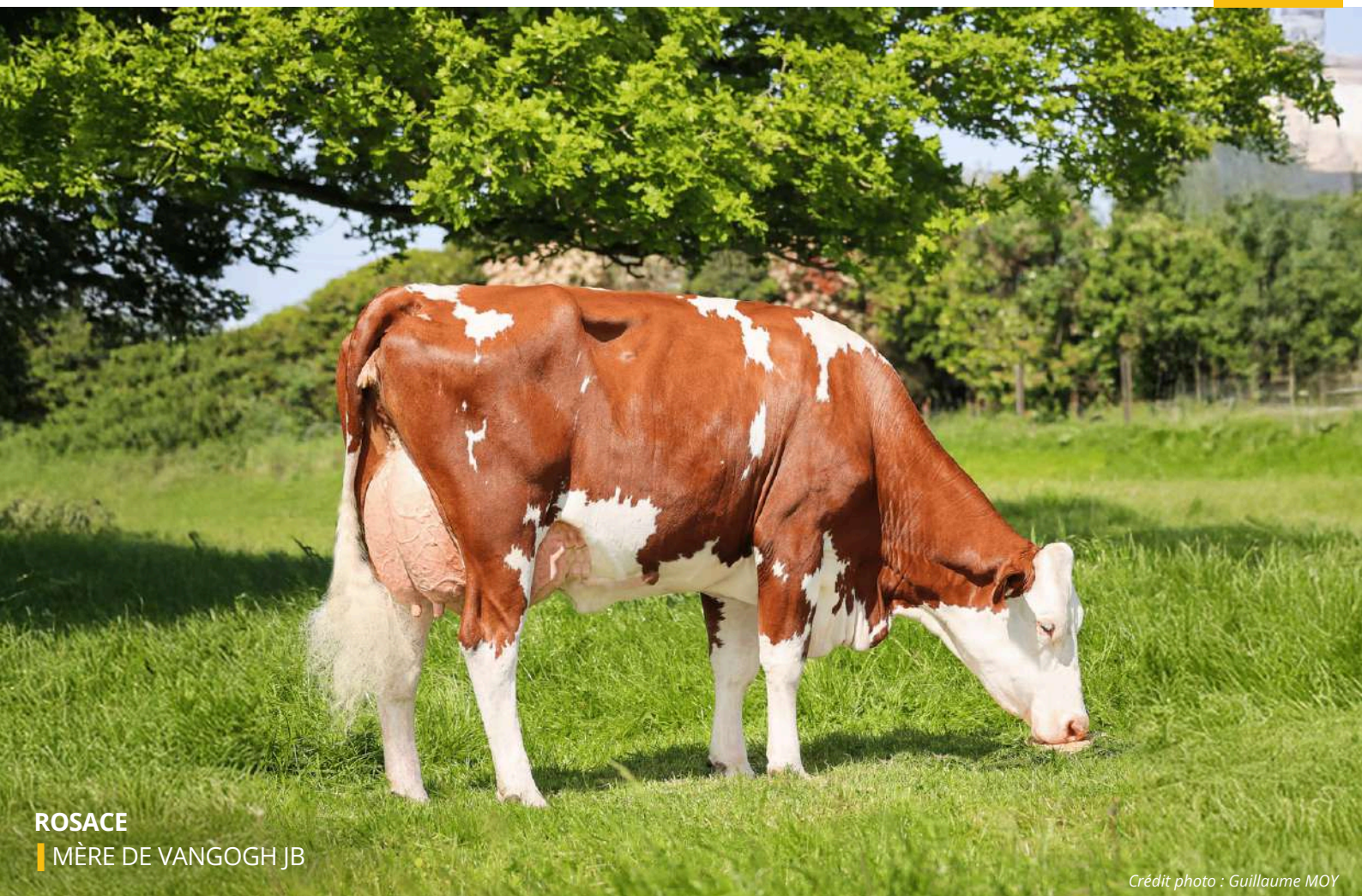
Nous consulter pour d'autres taureaux

L : Limité \*\* dispo mi-janvier \*\*\* dispo février

F : non porteur C : porteur hétérozygote

SOULT JB (Obernay / Fripon JB) / NEXEN JB / HALLEZ

FR5346122354 \* A4294 \* GAEC DE LA LAURENCAIS \* 53



**ROSACE**  
MÈRE DE VANGOGH JB

Crédit photo : Guillaume MOY

Né en Mayenne, au GAEC de la Laurençais, **VANGOGH JB** appartient à une famille très connue et caractérisée par la solidité des vaches et par les taux : celle de MIROISE (Hallez). ULSTER JB et SOLNAN JB sont notamment ses oncles.

Conseillé sur génisses, **VANGOGH JB** se démarque par ses fonctionnels (STMA +1.0 ; REPRO +0.9), ses taux (TB +2.0) et son poste mamelle (MA 127).

Disponible en dose sexée et en dose conventionnelle



AB / A1A2 / SHF / MTF / MIF / MTRF

aAa : 561423

**PRODUCTION**

CD 72

|                |      |      |      |     |     |
|----------------|------|------|------|-----|-----|
| Synt. Laitière | LAIT | TP   | TB   | MP  | MG  |
| +46            | +863 | +0,9 | +2,0 | +35 | +48 |

**FONCTIONNELS**

VT  
119

Santé mamelle : +1,0  
Cellules : +0,9

TE  
109

Macl : +1,0  
Longévité : +1,6

CONSEILLÉ SUR GÉNISSES

Reproduction : +0,9  
Fert. vaches : +0,5

Fert. génisses : +0,3  
Int. vel/1ère IA : +0,9

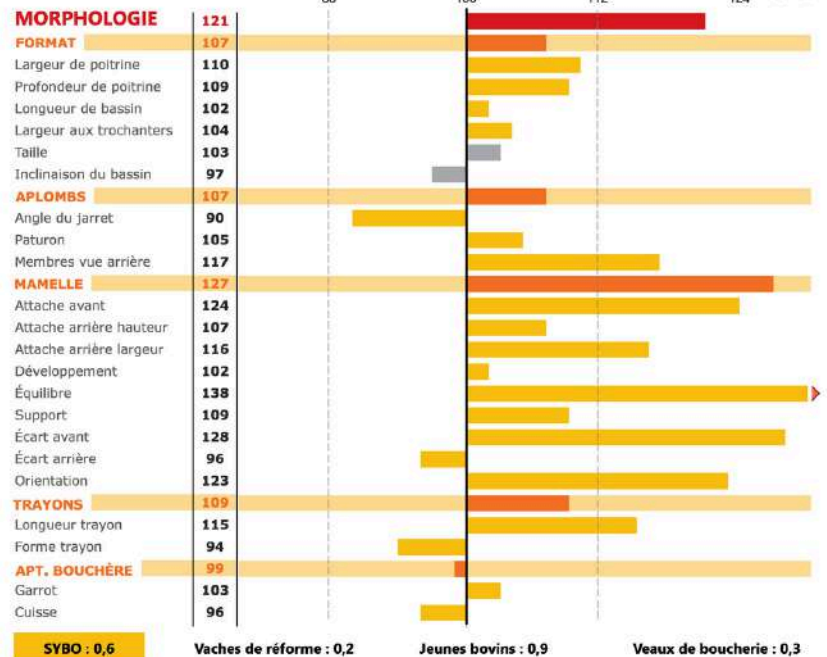
DOSES SEXÉES

NAI  
95%

VEL  
95%



JB JUNIOR



# VARS JB TOUT SCHUSS SUR LES TAUX!

SUPREME JB (Ocelot / Mauléon JB) / PEZENAS JB / LATINO JB

FR3933421856 \* A4472 \* EARL DES GRENOUILLES \* 39

ISU  
160



SHELLA  
MÈRE DE VARS JB

Crédit photo : KeLeKi

**VARS JB** est né au EARL des Grenouilles en petite montagne dans le Jura. Il allie performances laitières (+968 kg de lait) et taux élevés (+1.6 TP ; +2.2 TB), hérités de son père SUPREME JB. N°1 racial sur ce poste, ce dernier est toujours indexé à +4.8 TP. Avec une morphologie complète **VARS JB** se caractérise par un poste mamelle avec d'excellentes attaches (142 AA ; 112 AH et 129 AAL).

Disponible en dose conventionnelle, également en sexé à partir de mi-janvier



AA / A1A1 / SHF / MTF / MIF / MTRF

aAa :

## PRODUCTION

CD 71

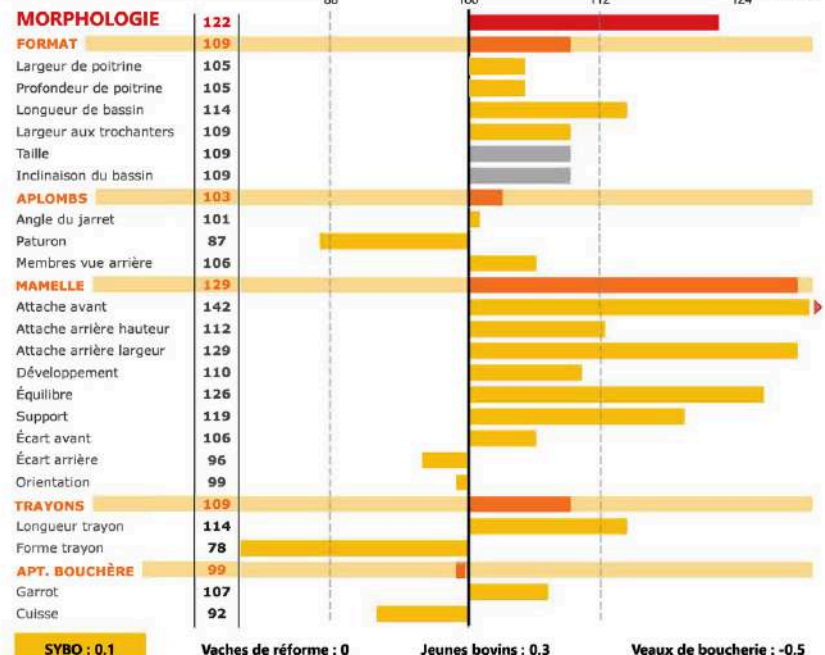
|                |      |      |      |     |     |
|----------------|------|------|------|-----|-----|
| Synt. Laitière | LAIT | TP   | TB   | MP  | MG  |
| +52            | +968 | +1,6 | +2,2 | +41 | +49 |

## FONCTIONNELS

CONSEILLÉ SUR GÉNISSES

DOSES SEXÉES

|                  |   |  |                   |  |                  |
|------------------|---|--|-------------------|--|------------------|
| <b>VT</b><br>124 | <b>Santé mamelle : +0,1</b><br><b>Cellules : -0,2</b> | <b>Reproduction : +1,1</b><br><b>Fert. vaches : +0,5</b><br><b>Fert. génisses : +0,9</b><br><b>Int. vel/1ère IA : +0,9</b> | <b>NAI</b><br>95% |  | <b>JB JUNIOR</b> |
| <b>TE</b><br>107 | <b>Macl : +0,7</b><br><b>Longévité : +1,0</b>         | <b>VEL</b><br>95%  |                   |  |                  |



ROTTERDAM (Omer / Milton) / OMELO / HUMMER

FR0123033801 \* A4284 \* SAVARIN ÉTIENNE \* 01



**JONQUILLE**  
GRAND-MÈRE DE VENALET JB

Crédit photo : Guillaume MOY

Indexé à +1853 kg de lait, **VENALET JB** affiche également un très bon poste mamelle (MA 139). Né chez Etienne SAVARIN (01), petit-fils de JONQUILLE (Hummer), qui a foulé de nombreux rings dont ceux du Salon de l'Agriculture (2<sup>e</sup> de section), du National en 2019 (1<sup>e</sup> de section) ou encore du Montbéliard Prestige (2<sup>e</sup> de section), **VENALET JB** possède d'excellentes attaches (AAVT 134, AH 124, AL 126).

Disponible en dose sexée\* et en dose conventionnelle



AB / A1A2 / SHF / MTF / MIF / MTRF

aAa : 651423

## PRODUCTION

CD 76

|                |       |      |      |     |     |
|----------------|-------|------|------|-----|-----|
| Synt. Laitière | LAIT  | TP   | TB   | MP  | MG  |
| +63            | +1853 | -1,0 | -1,6 | +53 | +63 |

## FONCTIONNELS

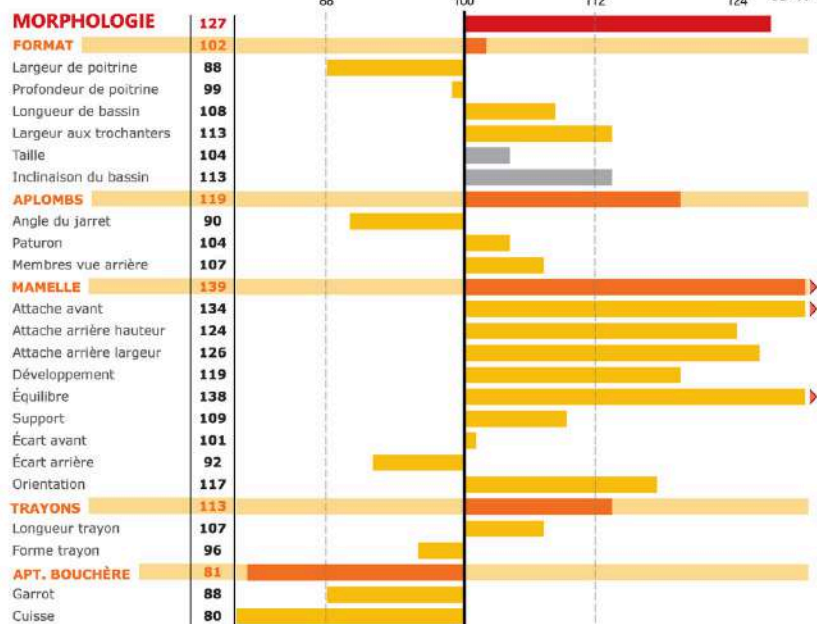
|                  |   |  |                   |
|------------------|---|--|-------------------|
| <b>VT</b><br>118 | <b>Santé mamelle : -0,1</b><br><b>Cellules : -0,3</b> | <b>Reproduction : +0,2</b><br><b>Fert. vaches : +0,5</b>       | <b>NAI</b><br>90% |
| <b>TE</b><br>99  | <b>Macl : +0,4</b><br><b>Longévité : +2,1</b>         | <b>Fert. génisses : +0,4</b><br><b>Int. vel/1ère IA : -0,8</b> | <b>VEL</b><br>95% |

CONSEILLÉ SUR GÉNISSES

DOSES SEXÉES



JB JUNIOR



SYBO : -1,9    Vaches de réforme : -1,5    Jeunes bovins : -1,9    Veaux de boucherie : 0,3

# NOUVEL INDEX : LA SYNTHÈSE BOUCHÈRE

## LES CARACTÈRES BOUCHERS RÉUNIS DANS UNE SYNTHÈSE APPELÉE SYBO

La dernière réforme de l'ISU qui date de 2022 avait validé l'introggression des 3 caractères bouchers (*veaux de boucherie, jeunes bovins, vaches de réforme*) dans sa formule. Pour l'index « vaches de réforme », disponible en cette fin d'année, les responsables raciaux avaient anticipé son arrivée, et, en attendant, l'index « aptitude bouchère » a joué le rôle de substitut.

L'arrivée successive de ces index de caractères bouchers a suscité la création logique d'une synthèse pour exprimer le potentiel boucher des animaux de la race. Appelée **SYBO**, elle sera **disponible à la première indexation de 2026**.

La **formule de la synthèse bouchère (SYBO)** pour la Montbéliarde attribue les pondérations suivantes : **50 % pour les vaches de réforme, 40 % pour les jeunes bovins et 10 % pour les veaux de boucherie**. Résultant de l'étude économique (OSIRIS) réalisée en 2020 pour le nouvel ISU de 2022, ces pondérations reflètent le produit viande à l'échelle des exploitations mais aussi à l'échelle de la filière française.

### Faire la différence

L'aptitude bouchère reste dans la morphologie. L'évaluation de l'aptitude bouchère, composée des index « garrot » et « cuisse » conserve sa pondération de 10 % dans l'index morphologie. Issu des données de pointage (largeur du garrot, arrondi et largeur de la cuisse), l'index « aptitude bouchère » présage de la capacité de l'animal à produire de la viande alors qu'il n'est qu'en première lactation. Les caractères bouchers, et par déduction, la synthèse bouchère (SYBO) traduisent des performances à l'abattage.

### Côté « vaches de réforme », les cours compensent le volume

La hauteur au sacrum, et plus globalement tous les postes du format sont bien corrélés avec le poids de carcasse. Forts de ce constat et pour tenter d'enrayer la baisse du rendement en viande de la race, la composition de l'index vaches de réforme a été orientée sur la conformation et le état d'engraissement ; 60 % pour le premier, 40 % pour le second.

Source : Montbéliarde Association

## AUTOP DE LA MIXITÉ!

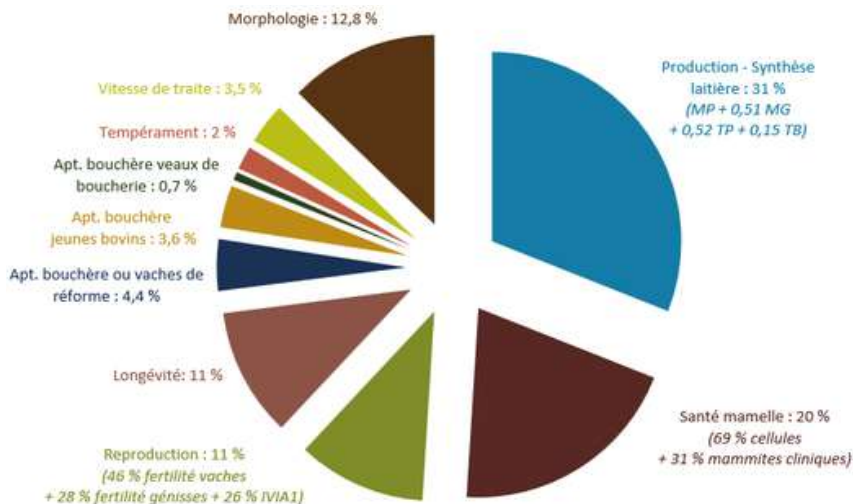


Issue d'une famille de vaches très productives (souche de MIZUNO JB, HOTMAIL JB) au GAEC DE LA PRAIRIE (52), PR1548, fille d'HARPON JB, mère de POMEROL JB (Moussel JB) a été pesée à 1 250 kg de poids vif sur la bascule de l'exploitation quelques jours avant sa réforme.

La sentence est tombée PR1548 quelques jours plus tard avec un poids de viande de 627 kg de viande classée R+4 ! Un rendement exceptionnel montrant la mixité de la race Montbéliarde.

### Synthèse Bouchère (SYBO)

1,3 x (0,5 Vaches de Réforme + 0,4 Jeunes Bovins + 0,1 Veaux de Boucherie)



## LES TAUREAUX MONTBÉLIARDE JB

La mixité de la race Montbéliarde a toujours fait partie de nos objectifs de sélection. Vous trouverez ci-dessous le classement pour les animaux les plus récemment diffusés.

| NOM               | SYBO       | VR         | IABjbf     | IABvbf     |
|-------------------|------------|------------|------------|------------|
| SORGO JB          | 2,7        | 1,8        | 2,7        | 0,6        |
| TAPITAL JB        | 2,3        | 1,8        | 1,7        | 1,6        |
| TABARLY JB        | 2,3        | 2,6        | 0,9        | 0,8        |
| <b>RUSTREL JB</b> | <b>2,2</b> | <b>1,9</b> | <b>1,5</b> | <b>1,1</b> |
| SAMOENS JB        | 1,9        | 2,1        | 0,6        | 1,5        |
| SOREL JB          | 1,7        | 2,7        | -0,1       | -0,2       |
| PEZENAS JB        | 1,6        | 0,6        | 2,4        | -0,6       |
| POUPOU JB         | 1,6        | 1,4        | 0,8        | 2          |
| TRIBAL JB         | 1,5        | 1,5        | 0,7        | 1,3        |
| <b>VRAP JB</b>    | <b>1,3</b> | <b>1</b>   | <b>0,9</b> | <b>1,7</b> |
| PREDIRE JB        | 1,3        | 0,8        | 1,2        | 1,3        |
| <b>VLAN JB</b>    | <b>1,2</b> | <b>0,9</b> | <b>0,7</b> | <b>1,6</b> |
| ROONEY JB         | 1,2        | 1          | 0,7        | 1,1        |
| SOULT JB          | 1,1        | 1,5        | 0,1        | 0,2        |
| UTRECHT JB        | 1,1        | 0          | 1,9        | 1          |
| TRISKEL JB        | 1          | 1,8        | 0,1        | -1,4       |
| <b>UBLO JB</b>    | <b>1</b>   | <b>1,3</b> | <b>0,1</b> | <b>1</b>   |
| TICOEUR JB        | 1          | 0,9        | 1          | -0,5       |
| ULAY JB           | 1          | 0,3        | 1,2        | 1,2        |
| <b>VARANE JB</b>  | <b>1</b>   | <b>1</b>   | <b>0,5</b> | <b>0,7</b> |
| UMCLON JB         | 0,9        | 0,9        | 0,3        | 1          |
| TEXAS JB          | 0,9        | 0,2        | 1,4        | 0,6        |

# VERRATI JB ATTAQUE OU DÉFENSE ?

ISU  
171

SNIPER JB (Okaidi JB / Lelabel) / MILTON / JINGLE

FR4324236606 \* A3944 \* GAEC DU GRISOU \* 43

**VERRATI JB**, demi-frère de VADOR JB intègre l'offre. Sur le podium racial de la morphologie, ce fils de SNIPER JB, possède un excellent niveau : MO 145 (FT 116 ; AP 129 ; MA 143 et AB 108). Cette morphologie sera également au service de la production (LAIT +863 kg).

D'ores et déjà disponible en conventionnel, **VERRATI JB** le sera également en sexée à partir de la mi-janvier.

Disponible en dose conventionnelle, également en sexé à partir de mi-janvier



AB / A1A2 / SHF / MTF / MIF / MTRF

aAa :

## PRODUCTION

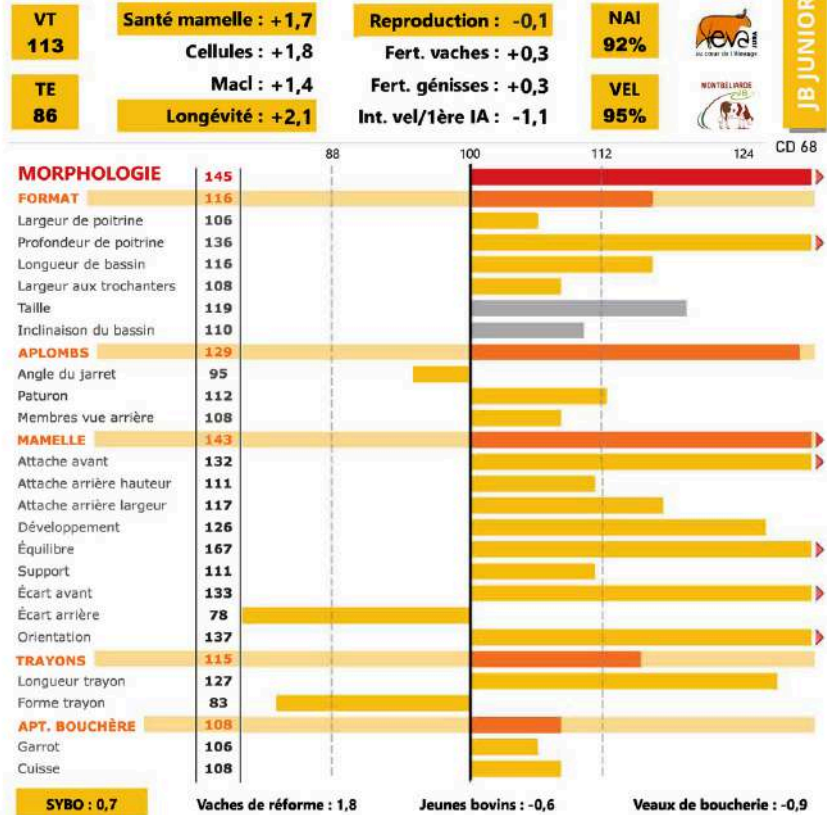
CD 71

|                |      |      |      |     |     |
|----------------|------|------|------|-----|-----|
| Synt. Laitière | LAIT | TP   | TB   | MP  | MG  |
| +37            | +863 | +0,4 | +0,5 | +30 | +38 |

## FONCTIONNELS

CONSEILLÉ SUR GÉNÉSSES

DOSES SEXÉES



# VADOR JB L'ISU CONTRE-ATTAQUE !

ISU  
185

SYROCCO (Odyno / Macintosh) / MILTON / JINGLE

FR4324236609 \* A3945 \* GAEC DU GRISOU \* 43

La famille de **VADOR JB** et de VERRATI JB est une famille dans laquelle la production n'est pas en reste. PAQUITA, a réalisé une seconde lactation à 9 949 kg de lait (305 j), Narquoise a produit sur sa seconde lactation 10 748 kg de lait à 42.1 TB et 36.1 TP (305 j).

Enfin, Jardinière a produit en moyenne sur ces 8 lactations 8 701 kg de lait à 40.3 TB et 32.1 TP. VERRATI JB est indexé à +863 kg LAIT, +0.4 TP et +0.5 TB, **VADOR JB** à +1140 kg à +1.9 TP et +1.3 TB.

Disponible en dose sexée\* et en dose conventionnelle



URTIQUA (Rinvader), DEMI-SŒUR A VADOR JB

AB / A1A2 / SHF / MTF / MIF / MTRF

aAa : 561432

## PRODUCTION

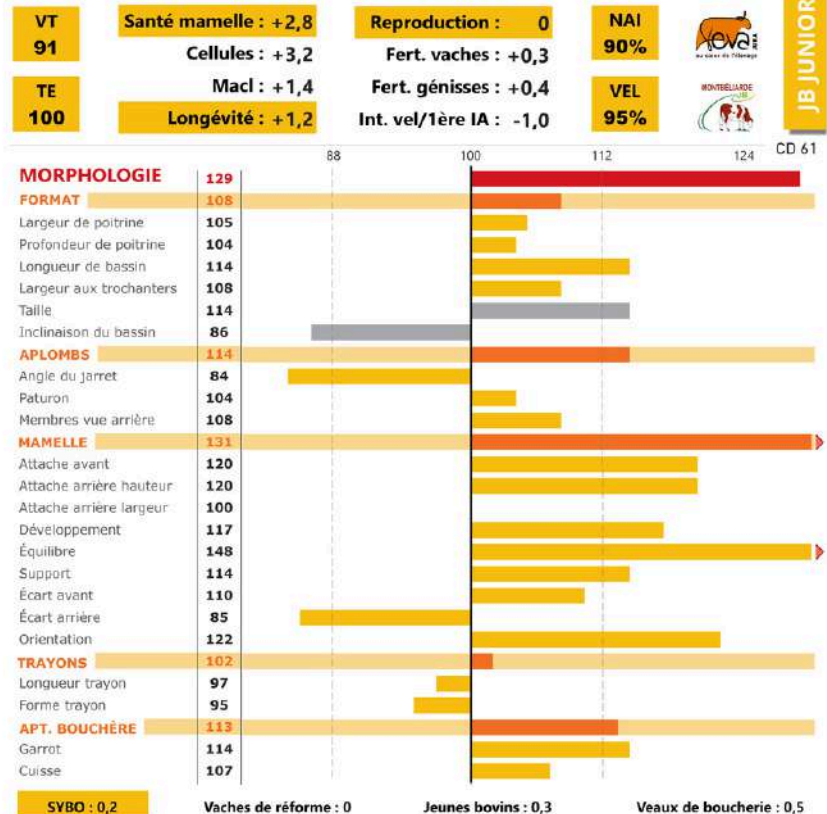
CD 71

|                |       |      |      |     |     |
|----------------|-------|------|------|-----|-----|
| Synt. Laitière | LAIT  | TP   | TB   | MP  | MG  |
| +61            | +1140 | +1,9 | +1,3 | +49 | +53 |

## FONCTIONNELS

CONSEILLÉ SUR GÉNÉSSES

DOSES SEXÉES



## Le temps des AG

Assemblée de section de l'Ouest



Les mois de novembre et de décembre sont aussi rythmés par les assemblées. En parallèle de l'assemblée est et ouest, celles de sections se sont tenues sur le département. Le marathon s'est terminé le 15 décembre avec l'assemblée générale qui s'est tenue à Champagnole, en la présence de nombreuses personnes. Celle-ci s'est clôturée par l'intervention d'Hervé Pillaud, sur l'intelligence artificielle.

Assemblée générale de Champagnole



## Prochaine indexation : 08 avril 2026

### Retour salons

Malgré un automne "blanc" en termes de concours, EVA Jura a tenu à être présent au SPACE et au SOMMET DE L'ELEVAGE. Beaucoup d'échanges mais aussi l'occasion de lancer la nouvelle boutique !



### Informations station

Deux ans et demi après son entrée en station, TUNISIE (Plerin JB) fait la une de l'EVA MAG. Après son séjour dans le Jura, TUNISIE a rejoint ses terres natales dans le Puy-de-Dôme. Débutant sa seconde lactation au GAEC de Pierre Blanche (63), elle comptabilise une première lactation à 8 244 kg de lait à 38.3 TP. Un de ses fils par SOGCAT JB est actuellement à la taurellerie.

### Statistiques

En ce début de campagne, trois nouveautés se démarquent dans les mises en place au niveau du département : UTONTON JB ; TITAN JB et UNCRACK JB. A noter la présence dans le top 20 de trois JB VARIA : UNO JB, UBELOU JB et UBLO JB.

Côté ventes HORS-JURA, USTITI JB, TITAN JB et VADOR JB se distinguent.

