

# EVA MAG'

Génétique



REINECOCO, mère de TCOOL JB • GAEC ÉLEVAGE MOREL (25)

PAGE 2

**PRÉPAREZ LA  
RENTÉE À LA COOL  
AVEC TCOOL JB**

PAGE 6

**INDEXATION  
JUN  
2024**

PAGE 10

**RETOUR SUR  
MONTBÉLIARDE  
PRESTIGE 2024**

# OFFRE GÉNÉTIQUE JUIN 2024

## PRÉPAREZ LA RENTRÉE À LA COOL AVEC TCOOL JB

AVEC 8 TAUREAUX MONTBÉLIARDE JB DANS LE TOP 10 EN MAMELLE, LES NUMÉRO 1 ET 2 EN MORPHOLOGIE ET LE NUMÉRO 3 EN ISU, L'INDEXATION DE JUIN ANNONCE UN CATALOGUE ESTIVAL DE TRÈS GRANDE QUALITÉ ET REMPLI DE NOUVEAUTÉS. EN EFFET, PLUS D'UNE VINGTAINE DE NOUVEAUTÉS EN FONT PARTIE. PRÉSENTATION DES PRINCIPAUX ÉLÉMENTS À RETENIR DE CETTE SORTIE.

### SNIPER JB ET TCOOL JB, RESPECTIVEMENT N°1 ET N°2 RACIAL EN MORPHOLOGIE



**SNIPER JB** (Okaidi JB/Lelabel), natif du GAEC DES PETITS NOYERS (42) garde son statut de leader racial en morphologie (MO 149) pour la deuxième année consécutive. Il possède un profil très complet : FT 122 ; AP 135 (également numéro un sur ce poste) ; MA 143 et VB 104. L'arrivée en nombre des filles d'**OKAIDI JB** (plus de 260 femelles pointées) conforte également les qualités paternelles, comme le lot présent à Jura Expo ce printemps a pu l'illustrer, à savoir la mamelle et les aplombs.

### ÉLÉMENT INCONTOURNABLE DE CETTE NOUVELLE INDEXATION : TCOOL JB

**TCOOL JB** (Reiko/Ogive) est né au GAEC ELEVAGE MOREL (25). Numéro un racial en mamelle (MA 154) avec un bloc arrière exceptionnel (145 en hauteur et 126 en largeur), il se classe deuxième en morpho (MO 145 ; FT 118 ; AP 118) et également sur le podium en ISU (187 points). Il associe également 3 fonctionnels d'un excellent niveau (+1,8 Santé Mamelle, +1,7 Reproduction et +3,0 Longévité). Il sera disponible en dose sexée à partir du 1<sup>er</sup> septembre.



REINECOCO, mère de TCOOL JB, GAEC ELEVAGE MOREL (25)

Crédit photo Amélie PERRIN

### DE NOUVELLES ARRIVÉES À NOTER !

A noter l'arrivée d'un petit-fils d'**OKAIDI JB** (voie maternelle) : **UPATER JB** (Pittsburgh) (GAEC DU PATER CHEVAL, 25), qui cumule le lait + 1 223 kg et une morphologie particulièrement complète (MO 134 ; FT 117 et MA 132). Entré dans le top 10 en mamelle racial (MA 146), **UCARTER JB** (Pancho/Millennium) (GAEC DES CLARINES, 25) se singularise notamment par le niveau de ses attaches (AAVT 122 ; AH 126 et AL 143). Qualités de mamelle ancrées chez la mère et la grand-mère, pointées respectivement 7 et 8 en mamelle.

### DANS LA LIGNÉE D'HABITUÉES DES RINGS...



ETERNELLE, grand-mère d'UPOPOL JB, GAEC DU CHAMP MAILLOT (39)

#### **UPOPOL JB** (Rubson JB/Logaly JB)

Né au GAEC DU CHAMP MAILLOT (39), **UPOPOL JB** est l'un des spécialistes en production avec des taux très améliorateurs (TP +2.1 ; TB +5,4) et un index lait qui se chiffre à + 941 kg. Sa grand-mère ETERNELLE (Capitan JB) fut élue meilleure mamelle adulte au MONTBELIARD PRESTIGE en 2015, sa demi-sœur RAPSODIE (Noelcerneu), meilleure mamelle espoir au comice du plateau de Nozeroy cet automne.

### TIKITO JB (Piaggio/Magimond)

Tout à l'image de sa grand-mère NIKITA (Jingle), **TIKITO JB**, en provenance du GAEC DU PIVERT (43) est doté de grandes dimensions (FT 115 ; LB 127 ; LT 119) et d'une mamelle exceptionnelle (MA 143). Pour ne citer que le palmarès de NIKITA en 2024 : titre de grande championne au départemental de la Haute-Loire, confirmé quelques semaines plus tard par le titre de championne senior au Montbéliarde Prestige.



NIKITA, grand-mère de TIKITO JB, GAEC DU PIVERT (43)



LIDOLE (Hobbit), tante de ROONEY JB, GAEC DES DELICES FERMIERES (42)

### UNIK JB (Rooney JB/Nitchi JB)

**UNIK JB** est la rencontre de deux familles aux qualités de mamelle ancrées. Tout d'abord sur la voie mâle avec MAGNIFIQUE (Hallez) et LIDOLE (Hobbit), mère et tante de ROONEY JB, toutes deux pointées 9 en mamelle. Elles appartiennent au GAEC DES DELICES FERMIERES (42). LIDOLE a été désignée réserve championne adulte au Sommet de l'Elevage en 2022.

Puis sur la voie femelle au GAEC DES HORTENSIAS (39) avec POMME, la mère d'**UNIK JB**, qui fut pointée 9 dans les trois postes d'attache et 8 en mamelle. Sa grand-mère JACOTTE (Gedeon JB), mère de **NAZDAK JB** obtint la même note.

POMME est une habituée des concours jurassiens.

## NOUVEAUTÉS EN SEXÉS PRÊT À POSER

Au 1<sup>er</sup> septembre, **TOPBULL JB** (Philips JB/Mariton JB) (GAEC TARTAVEZ, 39) et **TENACE JB** (Pompéi/Opticom) (GAEC DU VERGER SOLIN, 39) rejoindront l'offre des JB SEXES Prêt à Poser (JB PàP). Cette nouvelle gamme, mise en place il y a 3 ans, vous permet d'avoir accès facilement aux doses sexées et ce, sans avoir à les commander au préalable. Plus d'informations auprès de votre inséminateur ou technicien génétique.

**TOPBULL JB** (LAIT + 1049 kg ; TP +2.0) et **TENACE JB** (TP +3.4 ; TB +2.9 ; LAIT + 713 kg) conforteront la production et la morphologie. **TOTEM P JB** et **TONIC P JB** (Philips JB/Nicky) figurent aussi dans les Montbéliarde JB Prêt à poser. Ils se démarquent, en plus de leur statut hétérozygote sans corne, par un potentiel laitier très élevé (respectivement + 1 407 kg et + 1 238 kg), une mamelle pourvue de bonnes attaches (AH 131 et AL 120 pour **TOTEM P JB**).



ROSETTE, mère de TENACE JB, GAEC DU VERGER SOLIN (39)

## TOP PRODUCTION

Plusieurs autres taureaux présents au catalogue permettront de répondre aux objectifs de production :

- **UBI JB** (Parrain/Harpon JB) (GAEC DES MOURAINES, 39) : LAIT + 1 474 kg ; TP +1.1
- **TALENT JB** (Pérusic JB/Milton) (GAEC VIRIEU, 42) : LAIT + 1 139 kg ; TB +2.8
- **UNION JB** (Pactole/Linao JB) (GAEC SAILLARD, 39) : LAIT + 1 246 kg ; TP +1.4
- **URIOS JB** (Poupou JB/Nancy JB) (GAEC DE LA CROIX PATIE, 39) : LAIT + 1 031 kg ; TP +0.8
- **TANIS JB** (Pittsburgh/Millennium) (GAEC DES NOISETIERS, 48) : LAIT + 1 452 kg ; TP +0.3



PANDORA (Nexen JB), demi-sœur d'UBI JB, GAEC DES MOURAINES (39)

## TOP VALEUR BOUCHÈRE

Cinq taureaux du catalogue présentent un index valeur bouchère supérieure à 120 points (sans dégrader la hauteur d'attache arrière).

Il s'agit de **TRIVAGO JB** (Pezenas JB) 124 pts ; **UMCLON JB** (Rimini JB) 122 pts ; **TRIBAL JB** (Odyno) et **PANINI JB** (Milton) à 121 points ; **TAPITAL JB** (Rebel JB) 120 pts.



## ET SI ON PARLAIT DE VARIABILITÉ ?

Nous continuons notre travail sur la variabilité en proposant dans notre offre plusieurs taureaux à plus faible parenté, comme **TOTEM P JB** et **TONIC P JB**, déjà évoqués précédemment.

Constitueront la gamme JB VARIA :

- **SULTYS JB** (Ourson/Mauléon JB) (5.9%), numéro 3 racial en mamelle (MA 150)
- **UPALOU JB** (Rocco/Magimond) (6.2%), MO 130 ; MA 134
- **USA JB** (Pavloff/Mizuno JB) (6.2%), LAIT +969 kg ; MA 126



SAMBA (Orpair JB), demi-sœur d'UPALOU JB, GAEC DU NIPALOU (15)

Au niveau des JB SENIOR, **PACINO JB** (Merckx JB/Harpon JB) illustrera aussi la variabilité (6.1% de parenté) et la mixité (LAIT + 837 kg ; TP +1.7 ; FT 122 et VB 108).

## DES PÈRES À TAUREAUX QUI CONFIRMENT AVEC LE VÊLAGE DE LEURS PREMIÈRES FILLES



TENDRESSGP, fille de PANINI JB, élue MISS LOZERE 2024 ET 2<sup>e</sup> dauphine mamelle, GAEC PIC (48)

Qu'il s'agisse de PANINI JB, père de TILLET JB, SAHITI JB, TOTAL JB (entre autres), de POISY JB, père de SAMGRAT JB ou encore de PLERIN JB (père de TRISKEL JB), les premières filles vèlées apportent satisfaction et confirment les qualités paternelles.

Retrouvez l'ensemble de l'offre dans le tableau p. 6 et sur notre site internet [www.evajura.com](http://www.evajura.com)

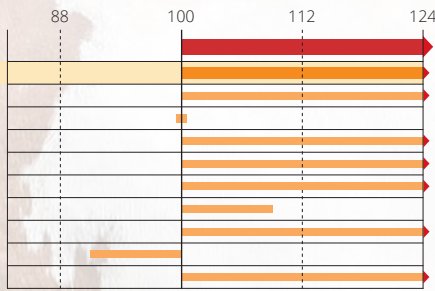
# TOP MORPHO

## SNIPER JB (OKAIDI JB / LELABEL)

**MORPHOLOGIE 149**

**MAMELLE 143**

Attache avant	144
Attache arrière hauteur	100
Attache arrière largeur	125
Développement	133
Équilibre	162
Support	109
Écart avant	136
Écart arrière	91
Orientation	125



Naisseur : GAEC DES PETITS NOYERS (42)

**SNIPER JB** garde son statut de leader racial en morphologie (MO 149) pour la deuxième année consécutive. Il possède un profil très complet : FT 122 ; AP 135 (également numéro un sur ce poste) ; MA 143 et VB 104.

DISPONIBLE EN DOSE CONVENTIONNELLE ET EN DOSE SEXÉE

Naisseur : GAEC ELEVAGE MOREL (25)

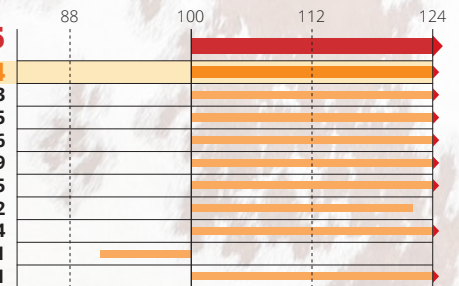
Élément incontournable de cette nouvelle indexation : **TCOOL JB** ! Numéro un racial en mamelle (MA 154) avec un bloc arrière exceptionnel (145 en hauteur et 126 en largeur), il se classe deuxième en morpho (MO 145 ; FT 118 ; AP 118).

DISPONIBLE EN DOSE SEXÉE (à partir du 01/09)

**MORPHOLOGIE 145**

**MAMELLE 154**

Attache avant	133
Attache arrière hauteur	145
Attache arrière largeur	126
Développement	129
Équilibre	135
Support	122
Écart avant	134
Écart arrière	91
Orientation	131



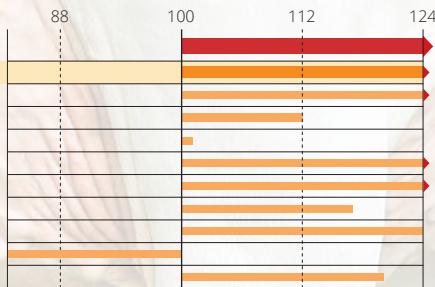
## TCOOL JB (REIKO / OGIVE)

## TRIVAGO JB (PEZENAS JB / NOKILL JB)

**MORPHOLOGIE 138**

**MAMELLE 140**

Attache avant	126
Attache arrière hauteur	112
Attache arrière largeur	101
Développement	136
Équilibre	153
Support	117
Écart avant	124
Écart arrière	80
Orientation	120



Naisseur : GAEC CHATEAU DE LA NOE (44)

Génétique : EARL DEMENAI (53)

Pourvu d'un index valeur bouchère à 125 points, **TRIVAGO JB** se place également dans ce top morpho (MO 138 ; FT 113 ; AP 114 ; MA 140).

DISPONIBLE EN DOSE CONVENTIONNELLE

Naisseur : M. JACQUEMARD FABIEN (39)

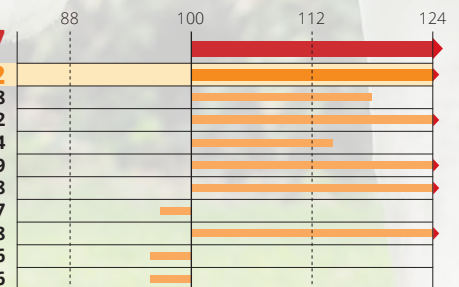
Issu d'un montage de quatre générations consécutives de femelles pointées à 7 ou 8 en mamelle, **TUGRAT JB** (MA 132) se distingue par ses attaches (AAVT 118 ; AH 132 et AL 114). En parallèle, il détient un index format élevé (FT 120 ; LP 123 ; LB 122).

DISPONIBLE EN DOSE CONVENTIONNELLE ET EN DOSE SEXÉE

**MORPHOLOGIE 137**

**MAMELLE 132**

Attache avant	118
Attache arrière hauteur	132
Attache arrière largeur	114
Développement	129
Équilibre	138
Support	97
Écart avant	138
Écart arrière	96
Orientation	96



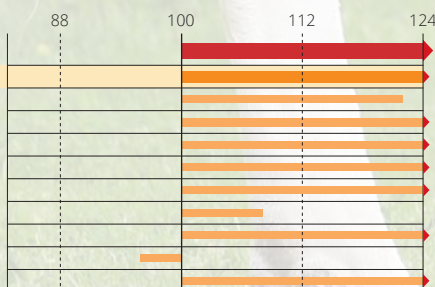
## TUGRAT JB (PHILIPS JB / MILTON)

## UCARTER JB (PANCHO / MILLENIUM)

**MORPHOLOGIE 135**

**MAMELLE 146**

Attache avant	122
Attache arrière hauteur	126
Attache arrière largeur	143
Développement	128
Équilibre	137
Support	108
Écart avant	127
Écart arrière	96
Orientation	125



Naisseur : GAEC DES CLARINES (25)

Arrivé dans le top 10 en mamelle, **UCARTER JB** se singularise par le poste mamelle (MA 146) et notamment les attaches (AAVT 122 ; AH 126 et AL 143). Qualités de mamelles retrouvées chez la mère et la grand-mère, pointées respectivement 7 et 8 en mamelle.

DISPONIBLE EN DOSE CONVENTIONNELLE

NOM (N : NOUVEAU) (* Disponible au 1 <sup>er</sup> septembre) (** Disponible au 1 <sup>er</sup> octobre)	JB Junior	JB Varia	JB Senior	JB Sexé	PERE	GPM	Index Production							MORPHOLOGIE													
							ISU	filles	Synthèse laitière	LAIT	TP	TB	MP	MG	FORMAT	Largeur poitrine	Prof. Poitrine	Long. Bassin	Larg. Trochanters	Taille	Inclinaison	APLOMBS	Angle jarret	Paturon	Vue arrière	MA MELLE	
UBI JB	N				PARRAIN	HARPON JB	154	0	68	1474	1,1	0,8	55	64	121	109	105	103	114	110	117	119	122	85	96	95	119
UCARTER JB	N*				PANCHO	MILLENIUM	161	0	43	936	1,1	-1,9	39	25	135	96	102	99	82	103	104	98	125	79	101	91	146
UMCLON JB	N				RIMINI JB	TRIOMPHE	167	0	49	701	2,5	2,4	38	44	119	114	123	107	113	105	110	89	109	101	107	119	110
UNIK JB	N				ROONEY JB	NITCHI JB	155	0	41	1064	-0,1	-0,3	34	40	127	104	95	99	115	108	106	100	121	101	109	120	132
UNION JB	N**				PACTOLE	LINAO JB	165	0	58	1246	1,4	-0,8	50	43	128	117	117	118	113	115	109	115	114	83	108	98	125
UPALOU JB		N**			ROCCO	MAGIMOND	160	0	38	520	2,1	1,6	30	30	130	116	112	114	123	113	100	109	108	111	91	102	134
UPATER JB	N*				PITTSBURGH	OKAIDI JB	164	0	53	1223	0,9	-1,5	46	38	134	117	109	124	120	116	122	93	117	92	107	97	132
UPONT JB	N				RINVADER	MONBEGON	170	0	53	1174	1,2	-1,7	46	37	122	103	97	108	114	96	131	100	118	85	88	118	128
UPOPOL JB	N				RUBSON JB	LOGALY JB	167	0	63	941	2,1	5,4	45	70	118	107	98	110	116	104	99	106	115	106	103	104	117
URIOS JB	N				POUPOU JB	NANCY JB	165	0	47	1031	0,8	0,2	38	44	130	117	119	115	117	114	127	81	110	104	90	106	131
USA JB		N*			PAVLOFF	MIZUNO JB	163	0	43	969	0	2,8	31	55	126	115	110	104	115	127	113	118	111	94	108	102	126
TACOTAC JB					PERDU JB	MILTON	172	0	41	565	2,1	1,9	32	36	120	100	112	101	84	102	103	112	115	86	111	102	124
TALAREF JB					POLNAREFF	LANISTER	175	0	55	648	3,1	5,4	39	59	120	95	95	98	87	100	93	120	116	106	106	99	128
TALENT JB	N				PERUSIC JB	MILTON	170	0	50	1139	0	2,8	37	63	118	104	111	111	95	98	107	82	108	90	88	104	122
TANIS JB	N				PITTSBURGH	MILLENIUM	154	0	57	1452	0,3	-2,3	51	42	124	116	110	116	116	120	115	100	100	105	103	89	128
TAPITAL JB	N				REBEL JB	NOELCERNEU	163	0	24	769	-0,5	-1	21	21	135	128	130	115	128	129	111	101	109	104	103	98	126
TAULIER JB					OCLIPSE	FRIPON JB	162	0	21	372	0,6	0,8	16	22	133	111	100	118	115	112	126	110	117	87	99	101	136
TCHAD JB					POUTCH	LICRA JB	157	0	47	985	1,2	-0,8	40	34	131	106	98	115	115	98	116	102	112	86	96	119	144
TCOOL JB				N*	REIKO	OGIVE	187	0	45	778	1,3	2,9	33	49	145	118	108	127	123	115	110	105	118	95	108	115	154
TEFIX JB	N				PIFROU JB	MALIBU	170	0	33	485	1,5	0,9	27	25	130	109	102	116	111	108	113	104	121	102	109	112	128
TEKPAF JB					PAQUIER JB	HALLEZ	154	0	51	524	2,9	5,1	36	54	128	105	106	102	100	110	108	98	115	89	110	104	139
TENACE JB	N			N*	POMPEI	OPTICOM	173	0	58	713	3,4	2,9	45	48	129	118	111	115	131	111	121	96	121	99	96	107	125
TERRIER JB					PIROVAC JB	HALLEZ	163	0	58	856	1,8	4,5	42	65	116	106	98	102	114	109	116	102	109	90	96	113	118
TEXAS JB					PUNTO	NOVITO	168	0	59	969	1,8	3	45	59	120	101	96	98	114	97	109	100	118	81	117	119	122
TIKITO JB	N				PIAGGIO	MAGIMOND	154	0	38	380	2,6	2	30	28	132	115	94	120	127	119	124	100	103	98	103	105	143
TILLET JB					PANINI JB	JOLYMPE JB	170	0	57	1072	1,4	2,8	43	60	119	111	119	106	106	108	101	99	103	115	94	79	118
TIRELI JB					OWINGS	JUOFOREZ	173	0	48	1175	0,5	-1,7	42	39	128	103	95	121	111	90	114	86	124	93	116	114	131
TONIC P JB					PHILIPS JB	NICKY	155	0	62	1238	1,5	0,8	51	54	115	95	92	101	107	82	99	121	121	82	108	121	121
TOPBULL JB				N*	PHILIPS JB	MARITON JB	159	0	57	1049	2	0,2	48	41	130	115	108	118	112	122	132	107	110	87	117	97	134
TOPGUN JB					PIAGGIO	MILTON	157	0	68	1143	2,3	1,9	54	59	124	110	95	115	129	104	107	108	112	105	96	112	132
TOTAL JB					PANINI JB	NITCHI JB	174	0	53	840	1,7	3,9	39	57	110	96	99	95	94	95	100	110	107	102	78	106	114
TOTEM P JB					PHILIPS JB	NICKY	155	0	60	1407	0,7	-1,2	51	50	123	105	113	102	110	90	110	113	126	78	109	112	120
TRIBAL JB					ODYNO	MAGIMOND	164	0	38	1015	-0,3	-0,7	32	36	128	105	118	97	96	105	103	106	113	90	108	106	130
TRIVAGO JB					PEZENAS JB	NOKILL JB	159	0	26	455	1,6	-1,5	24	7	138	113	117	110	96	125	117	104	114	83	90	104	140
TROPIC JB					PANCHO	MILTON	170	0	59	1056	1,9	0,5	49	46	126	107	121	100	111	92	99	104	121	93	118	110	123
TUGRAT JB					PHILIPS JB	MILTON	162	0	26	759	-0,4	-2,1	24	18	137	120	123	123	122	107	127	102	121	85	107	112	132
SAHITI JB					PANINI JB	NITCHI JB	160	0	45	649	2	2,6	34	42	119	102	103	104	102	97	104	101	113	87	103	111	121
SAMGRAT JB					POISY JB	MILTON	161	0	53	854	2,1	0	44	39	122	111	99	119	113	114	105	105	112	104	87	112	125
SEREIN JB					PHILIPS JB	MILLENIUM	153	0	45	1312	-0,4	-3,3	42	31	118	107	105	116	115	92	124	98	105	95	103	100	127
SLATAN JB					OKARA	JITEUF JB	158	0	64	1812	-0,8	-1,4	54	63	109	103	108	103	100	99	115	94	107	96	102	117	109
SNIPER JB					OKAIDI JB	LELABEL	161	0	33	642	0,9	0,6	26	30	149	122	119	143	114	112	126	108	135	84	112	113	143
SPECIAL JB					ODYNO	NITCHI JB	155	0	53	1272	0,8	-1,3	46	41	125	115	111	111	124	112	127	114	115	92	108	111	124
SULTYS JB					OURSON	MAULEON JB	144	0	26	482	1	-0,5	23	15	132	104	99	106	114	96	102	113	106	102	117	93	150
SURAN JB					OXODE JB	ESPRIT JB	172	0	44	1119	-0,2	1,3	34	54	122	106	103	113	109	99	103	93	107	95	115	102	129
PAQUIER JB					NINO JB	HUMEX JB	140	0	25	304	1,4	2,1	18	26	136	102	106	99	89	114	109	104	121	87	101	91	147
NITCHI JB					HITCHI	TRIOMPHE	136	548	35	401	2	0,8	29	23	117	98	101	102	98	92	92	121	117	92	98	109	120
OKAIDI JB			N		LATINO JB	HARPON JB	128	382	9	263	-0,3	0,6	6	15	127	109	117	115	99	101	104	121	122	85	104	103	123
OPICAL JB			N		MACINTOSH	EPONA	145	44	41	1201	-0,8	-0,8	34	44	119	102	101	110	83	117	101	120	116	97	122	118	122
OXODE JB					MERCURY JB	VIGOR JB	149	141	30	895	-1,1	1,7	21	47	130	123	118	132	130	110	127	103	109	85	108	121	124
PACINO JB			N		MERCKX JB	HARPON JB	137	68	43	834	1,7	-1,3	38	25	119	122	117	112	139	114	133	96	113	102	105	102	104
PANINI JB			N		MILTON	ISTAPIC	163	29	42	522	2,2	3,2	31	41	122	109	117	111	94	109	103	114	111	96	104	120	117
PESTO JB			N		NINO JB	JOLYMPE JB	165	7	56	1226	0,2	3,1	41	70	102	85	84	90	85	85	104	96	103	91	89	88	124
PLERIN JB			N		NITCHI JB	CARGO	148	20	35	274	2,5	1,3	28	24	123	101	97	99	103	106	100	103	117	101	94	124	129
POISY JB			N		MAXENT JB	TRIOMPHE	142	130	55	859	2,3	1,3	45	43	117	112	98	123	111	117	106	117	104	109	89	108	120

TONIC P JB, TOTEM P JB, USA JB, UPALOU JB, SULTYS JB ET PACINO JB présentent une faible parenté avec la population femelle montbéliarde.

# INDEX GENEVAL - JUIN 2024

Index Morphologie													Index Fonctionnels										Viande		NOM						
Attache avant	Att. Arr. Haut.	Att. Arr. Larg.	Développement	Equilibre	Support	Ecart avant	Écart arrière	Orientation	TRAYONS	Longueur	Forme	APT. BOUCHERE	Garrot	Cuisse	SANTÉ MAMELLE	Cellules	Mammites cli.	REPRODUCTION	Fertilité vaches	Fertilité génisses	Int. Vèl-IA1	LONGEVITE	Trayon supp.	FAC. NAISSANCE		FAC. NAISSANCE <small>stérilité élevée</small>	FAC. VELAGE	VITESSE TRAITE	TEMPERAMENT	Veau boucherie	Jeune bovin
117	110	101	112	126	106	124	92	101	103	105	97	84	91	82	0	0,1	-0,2	-0,2	0	-0,7	0,3	0,3	105	95		95	107	93	-0,2	-0,4	UBI JB
122	126	143	128	137	108	127	96	125	117	114	81	105	108	101	0,1	-0,2	0,7	0,9	1,1	0,8	-0,7	1,2	99	95		95	116	115	0,5	1,7	UCARTER JB
112	100	107	100	134	102	105	88	110	109	103	87	122	120	116	1,3	1,7	0,1	0,6	0,9	0,2	-0,3	1,5	106	95		95	99	107	1,3	0,9	UMCLON JB
134	118	131	112	130	109	138	100	104	112	113	90	94	98	92	0,9	0,9	0,7	0,3	0,7	-0,2	-0,4	0,7	111	95		95	104	120	0,8	0,6	UNIK JB
118	110	123	122	144	110	107	104	107	100	96	95	102	105	99	1,3	1,7	0,3	-0,6	-0,5	-0,1	-0,4	0,7	106	95		95	97	117	-0,8	0,7	UNION JB
115	117	127	123	150	104	108	99	119	112	122	87	102	106	98	0,9	0,8	1,1	0,8	0,8	-0,1	0,6	2	107	95		95	116	100	0,4	-0,1	UPALOU JB
116	119	113	108	124	124	114	88	127	113	115	79	105	109	99	0,5	0,5	0,3	0	-0,1	-0,4	0,5	1,9	112	95		95	109	94	-0,2	0	UPATER JB
117	105	107	127	131	114	113	85	115	104	102	81	85	103	73	2	1,6	2,6	0	0,4	-0,2	-0,5	2,3	106	95		95	112	100	-0,6	-0,8	UPONT JB
120	114	124	111	116	91	98	115	109	111	130	79	93	98	91	0,5	0,5	0,4	0,3	0,1	0,7	-0,2	1,5	93	95		95	118	106	1,7	0,2	UPOPOL JB
115	102	114	119	116	124	132	88	124	108	105	95	102	101	103	1,5	1,9	0,5	-0,1	0,2	0,2	-0,7	1,4	111	95		95	98	94	0,5	0,4	URIOS JB
108	111	124	111	123	109	125	92	110	113	100	91	100	107	93	1,2	1,7	0	-0,3	0,3	0,1	-1,4	1,6	103	95		95	114	121	0,5	0,5	USA JB
135	107	119	118	156	90	102	95	107	113	101	83	106	109	101	2,4	2,5	1,9	0,8	1	0,8	-0,3	2,4	100	95		95	106	105	-0,6	-0,7	TACOTAC JB
116	105	110	109	136	134	116	96	102	111	104	96	101	104	97	1,8	2	1,1	0,9	1,4	0,6	-0,9	1,3	105	95	95	95	106	107	-0,4	0,7	TALAREF JB
107	118	116	109	125	113	102	93	111	111	107	87	104	102	104	1,5	2	0,3	0,8	0,8	0,2	0,3	2,1	107	95		95	95	112	0	-0,8	TALENT JB
135	118	122	94	121	133	110	83	126	103	111	95	104	107	100	-0,4	-0,5	-0,1	-0,4	0,2	-0,2	-1,2	1,1	112	95		95	116	117	0,2	0,8	TANIS JB
109	102	100	111	138	121	105	94	132	111	117	80	120	114	119	1,2	1,4	0,7	1,1	0,6	0,4	1,1	1,7	94	95		95	108	112	1	1,6	TAPITAL JB
114	110	109	132	116	126	131	85	118	109	117	81	104	102	104	1,7	2	0,7	1,3	1,4	1,2	-0,5	2,3	87	95	95	95	106	117	0,2	-0,4	TAULIER JB
114	112	119	128	140	123	121	81	137	120	119	74	94	92	98	0,7	1	0	0,9	0,8	0,5	0,2	0,7	94	95	95	95	114	110	-0,8	-1,6	TCHAD JB
133	145	126	126	135	122	134	91	131	106	115	100	93	97	91	1,8	1,8	1,5	1,7	1	1	1,2	3	89	78	87	95	111	105	-0,4	-0,8	TCOOL JB
105	105	106	132	112	120	118	99	113	106	100	91	107	99	112	2	2,1	1,4	1	0,7	0,6	0,5	2,6	100	95		95	101	108	-0,1	0	TEFIX JB
126	128	118	118	134	111	116	92	111	113	120	68	89	98	84	0,4	0,7	-0,3	0,3	0,3	-0,1	0,3	0,6	110	95	95	95	113	102	-1,2	-0,5	TEKPAF JB
102	118	122	94	112	133	106	85	130	105	114	107	87	94	85	1,5	1,7	0,8	0,9	0,9	0,3	0,2	1	107	95	95	95	101	106	0,4	0,9	TENACE JB
109	107	112	107	112	117	108	104	110	101	94	94	94	97	93	1,6	1,9	0,6	-0,3	0,4	0,4	-1,8	0,5	106	95		88	95	121	-0,2	0,1	TERRIER JB
107	106	118	109	122	119	109	79	129	104	115	97	98	102	94	0,9	0,9	0,7	0,3	0,7	0	-0,5	0,9	102	64	76	95	103	118	1,2	1,9	TEXAS JB
140	108	115	136	145	111	135	78	130	110	122	83	100	105	95	0,6	0,9	0	0,4	0,1	0,2	0,6	1,1	98	79		95	107	124	0,6	0,2	TIKITO JB
112	111	115	104	131	124	104	97	107	100	113	114	116	115	112	1	1	0,8	0,6	0,6	-0,4	0,9	1,2	105	95	95	95	114	100	0,4	0,5	TILLET JB
111	124	117	118	133	99	122	100	124	112	117	89	96	90	104	1,7	2	0,8	1,1	1,5	0	-0,1	1,4	99	78	87	95	96	118	0,9	1	TIRELI JB
116	115	133	104	113	104	121	96	104	105	102	108	83	93	79	0,2	0,5	-0,4	1	1,3	0,4	-0,1	0,3	99	95	95	95	112	108	0	-1,2	TONIC P JB
121	106	120	119	100	133	143	83	117	110	120	100	98	102	94	0,9	1	0,5	-0,2	0,4	0,1	-1,2	-0	114	95	95	95	105	117	0,4	-0,3	TOPBULL JB
122	119	138	114	130	119	124	85	113	106	110	89	78	86	78	0	0,2	-0,5	-0,1	-0,5	-0,1	0,5	0,7	111	95		95	116	95	0,3	-0,6	TOPGUN JB
120	114	100	109	125	103	116	92	113	98	99	94	107	110	102	2,1	2,5	0,9	1	1,3	0,2	0	2	103	95		95	110	97	0,2	-0,7	TOTAL JB
114	131	120	104	112	92	134	95	106	99	110	117	95	108	84	-0,2	0	-0,6	0,6	0,6	0,1	0,3	0,6	95	95	95	95	114	104	0,1	-0,7	TOTEM P JB
104	110	108	113	142	133	122	72	128	98	99	104	121	122	112	1,1	1,4	0,4	0	0,1	-1	0,9	1,7	95	85		95	109	120	1,1	1,3	TRIBAL JB
126	112	101	136	153	117	124	80	120	107	106	87	125	120	121	1,7	1,5	1,8	0,4	0,3	-0,2	0,7	0,9	75	89		95	118	110	-1,1	0,2	TRIVAGO JB
129	115	119	113	132	88	104	90	117	111	102	87	106	112	98	0,8	0,8	0,7	0,6	0,1	0,3	0,9	0,7	105	95	95	92	123	110	0,6	0,7	TROPIC JB
118	132	114	129	138	97	138	96	96	107	111	98	108	113	101	1,3	1,4	1	1	1,3	-0,4	0,5	2,1	100	94	95	95	107	129	-0,5	-0,9	TUGRAT JB
124	113	112	108	144	118	105	98	105	100	110	102	108	102	112	0,9	0,7	1,1	1	1,3	0,8	-0,3	1,2	99	95		95	110	114	0,7	0,1	SAHITI JB
121	120	115	109	127	104	111	97	117	111	120	78	88	85	95	0,8	1	0,1	1,1	1,4	1	-0,6	0,7	97	88	93	95	111	99	0,9	1,1	SAMGRAT JB
106	139	112	116	126	114	117	94	98	96	90	123	86	93	84	0,9	1,3	0	0,3	0,2	0,2	0,1	1,3	105	94	95	95	115	113	-0,7	-0,1	SEREIN JB
102	109	119	86	107	107	115	92	117	103	98	105	98	102	95	0,4	0,4	0,3	0	-0,3	0,9	-0,6	0,4	96	95		95	105	101	0,4	1,5	SLATAN JB
144	100	125	133	162	109	136	91	125	116	130	102	104	99	108	-0,1	-0,6	1,1	0,1	0,1	-0,5	0,6	2,9	108	95	95	95	135	111	-0,6	-0,6	SNIPER JB
109	115	113	120	127	110	128	96	100	106	113	102	92	105	82	-0,2	-0,2	-0,2	0,2	0,7	0,5	-0,9	1,1	106	95	95	95	130	135	0,4	-0,8	SPECIAL JB
118	133	104	123	128	123	137	71	149	123	148	73	99	101	98	0,6	0,8	0,1	0	0,4	-1,3	0,3	1,2	101	89	93	95	118	111	-0,8	-0,4	SULTYS JB
126	117	114	107	140	120	101	88	118	105	113	91	102	100	104	1,5	1,7	1	1,3	1,4	1,4	-0,5	2,3	99	82		95	104	104	-0,3	-0,2	SURAN JB
122	122	124	135	140	114	128	71	125	113	126	75	99	106	92	0,5	0,6	0,1	-0,3	0,1	-0,3	-0,8	1,1	108	95		95	115	93	-1,4	-1,8	PAQUIER JB
116	124	105	100	109	109	143	82	107	102	99	106	99	99	99	0,2	0,2	0,1	0,5	0,7	0,8	-1	0	93	95		95	108	113	0,3	-0,4	NITCHI JB
122	114	122	125	154	84	128	93	103	103	102	108	109	109	106	0,3	0,1	0,8	-0,4	-0,4	-0,3	0,1	1,6	100	95		95	116	92	-0,4	-0,7	OKAIDI JB
102	113	108	110	111	125	113	91	115	105	114	88	96	97	97	-0,1	0,1	-0,4	1,2	1,2	0,5											

# INFORMATIONS COMPLÉMENTAIRES

## LES GAMMES :



### JB MILK

Taureaux remarquables pour leur potentiel quantité de lait.



### JB CONTENT

Taureaux remarquables pour leur potentiel génétique sur les teneurs en matière protéique et matière grasse.



### JB MILK & MEAT

Taureaux combinant un potentiel quantité de lait élevé et une forte aptitude bouchère.



### JB HEALTHY

Taureaux combinant des naissances faciles et de bons caractères fonctionnels.



### JB GRAZING

Taureaux présentant des taux, un tempérament calme et une condition corporelle moyenne.



### JB CROSS

Taureaux combinant des naissances faciles, une bonne fertilité et des qualités et de santé de mamelle appréciables



### JB ROBOT

Taureaux présentant la meilleure combinaison entre l'orientation des trayons, la solidité des aplombs, le tempérament et la vitesse de traite.



### JB ACETO

Taureaux dont les filles présentent le moins de risques d'acétonémie (source : EVA Jura - Contrôle de Performance)



### FROM'MIR

L'index From'MIR estime le potentiel de l'animal à produire un lait avec de meilleures propriétés fromagères.

NOM (N° INCLUS/EAU) (* Disponible au 1 <sup>er</sup> septembre) (*+ Disponible au 1 <sup>er</sup> octobre)	JB Junior	JB Varia	JB Senior	JB sexé	PERE	GPM	GAMMES						Pointage aAa	Tête rouge (1)	MTCP	MILCA	FMIR	KAPPA Caséine		BETA Caséine					
							JB MILK	JB CONTENT	JB MILK & MEAT	JB HEALTHY	JB GRAZING	JB CROSS						JB ROBOT	JB ACETO	AB	A1A2	BB	A2A2		
UBI JB	N				PARRAIN	HARPON JB	x													AB	A1A2				
UCARTER JB	N*				PANCHO	MILLENIUM	x	x	x	x	x									F	F	F		BB	A2A2
UMCLON JB	N				RIMINI JB	TRIOMPHE	x	x	x	x	x	x								F	F	C		BB	A1A2
UNIK JB	N				ROONEY JB	NITCHI JB	x		x	x	x	x								F	F	F		AA	A1A1
UNION JB	N**				PACTOLE	LINAO JB	x	x		x	x	x								F	F	F		BB	A2A2
UPALOU JB		N**			ROCCO	MAGIMOND	x	x	x	x	x									F	F	F		BB	A2A2
UPATER JB	N*				PITTSBURGH	OKAIDI JB	x	x	x		x									F	F	F		BB	A2A2
UPONT JB	N				RINVADER	MONBEGON	x		x		x									F	F	F		BB	A2A2
UPOPOL JB	N				RUBSON JB	LOGALY JB	x	x		x	x	x								F	F	F		BB	A2A2
URIOS JB	N				POUPOU JB	NANCY JB	x	x			x									F	F	F		AB	A1A2
USA JB		N*			PAVLOFF	MIZUNO JB	x	x			x	x								F	F	F		AB	A1A2
TACOTAC JB					PERDU JB	MILTON	x	x	x	x	c	x	654123							F	C	F	0.3	AB	A1A2
TALAREF JB					POLNAREFF	LANISTER	x	x	x	x	x	x	561423							F	F	F	1.9	AB	A1A2
TALENT JB	N				PERUSIC JB	MILTON	x	x	x	x	x	x								F	F	F		BB	A2A2
TANIS JB	N				PITTSBURGH	MILLENIUM	x	x			x									F	F	F		AB	A1A2
TAPITAL JB	N				REBEL JB	NOELCERNEU			x	x	x									F	F	F		AB	A1A2
TAULIER JB					OCLIPSE	FRIPON JB				x	x		516432							F	F	F		BB	A2A2
TCHAD JB					POUTCH	LICRA JB	x			x	x		561423							C	F	F		AB	A1A2
TCOOL JB				N*	REIKO	OGIVE	x			x										F	F	F		AA	A1A2
TEFIX JB	N				PIFROU JB	MALIBU	x	x		x										F	F	F		AA	A1A1
TEKPAF JB					PAQUIER JB	HALLEZ	x	x	x	x			561243							F	F	F		BB	A2A2
TENACE JB	N			N*	POMPEI	OPTICOM	x	x		x										F	F	F		BB	A2A2
TERRIER JB					PIROVAC JB	HALLEZ	x				x	x	561432							F	F	F		AB	A1A2
TEXAS JB					PUNTO	NOVITO	x	x			x									F	F	F		AB	A1A2
TIKITO JB	N				PIAGGIO	MAGIMOND	x													C	F	F		AB	A2A2
TILLET JB					PANINI JB	JOLYMPE JB	x	x	x	x	x	x	516342							F	F	F	0.6	AA	A1A2
TIRELI JB					OWINGS	JUOFOREZ	x													F	F	F		BB	A2A2
TONIC P JB					PHILIPS JB	NICKY	x	x		x	x	x	516342							C	F	F		BB	A1A2
TOPBULL JB				N*	PHILIPS JB	MARITON JB	x				x		156324							F	F	F		AB	A2A2
TOPGUN JB					PIAGGIO	MILTON	x	x			x		243615							F	F	F		AB	A1A2
TOTAL JB					PANINI JB	NITCHI JB	x	x	x		x		516342							F	F	F		AB	A1A2
TOTEM P JB					PHILIPS JB	NICKY	x				x	x								C	F	F		BB	A1A2
TRIBAL JB					ODYNO	MAGIMOND	x	x			x									F	F	C		BB	A2A2
TRIVAGO JB					PEZENAS JB	NOKILL JB					x	x								F	F	F		AB	A2A2
TROPIC JB					PANCHO	MILTON	x	x	x	x	x	x								F	F	F		BB	A2A2
TUGRAT JB					PHILIPS JB	MILTON					x	x	156423							F	F	F		BB	A1A2
SAHITI JB					PANINI JB	NITCHI JB	x	x			x		423615							F	F	F	1.4	AB	A1A2
SAMGRAT JB					POISY JB	MILTON					x	x	426351							F	F	F		BB	A2A2
SEREIN JB					PHILIPS JB	MILLENIUM	x				x	x	546312							F	F	F		BB	A1A2
SLATAN JB					OKARA	JITEUF JB					x		243615							F	F	F		AB	A1A2
SNIPER JB					OKAIDI JB	LELABEL	x			x			342516							F	F	F		AA	A1A1
SPECIAL JB					ODYNO	NITCHI JB	x			x	x	x	561342							F	F	C		BB	A2A2
SULTYS JB					OURSON	MAULEON JB	x						243651							F	F	F		BB	A2A2
SURAN JB					OXODE JB	ESPRIT JB					x	x	x							F	F	F		AB	A1A2
PAQUIER JB					NINO JB	HUMEX JB	x	x			x	x								F	F	F		BB	A2A2
NITCHI JB					HITCHI	TRIOMPHE					x	x	x	561432						F	F	F	0.7	BB	A1A2
OKAIDI JB			N		LATINO JB	HARPON JB						x	x	531462						F	F	F		AB	A1A2
OPICAL JB			N		MACINTOSH	EPONA	x					x		516342						F	F	F		BB	A2A2
OXODE JB					MERCURY JB	VIGOR JB					x									F	F	F		AA	A1A1
PACINO JB			N		MERCKX JB	HARPON JB	x					X								F	F	F		AB	A1A2
PANINI JB			N		MILTON	ISTAPIC	x				x	x	x	561423						F	F	F	1.5	AB	A2A2
PESTO JB			N		NINO JB	JOLYMPE JB	x				x		516342							F	F	F		BB	A2A2
PLERIN JB			N		NITCHI JB	CARGO	x	x				x	X	516342						F	F	F	1.2	BB	A2A2
POISY JB			N		MAXENT JB	TRIOMPHE					x	X	516432							F	F	F		BB	A2A2

(1) Taureau porteur du gène « Tête Rouge » susceptible d'entraîner une non-conformité au standard racial montbéliard.

F = taureau non porteur ; C = taureau porteur hétérozygote ; NC = non calculé

# TOURNÉE MÈRES À TAUREAUX

SÉLECTION MONTBÉLIARDE JB

PILIERS INDISPENSABLES DU CHOIX DES FUTURS REPRODUCTEURS MONTBÉLIARDE JB, LES TOURNÉES MÈRES À TAUREAUX (MÀT) SE SONT DÉROULÉES AU PRINTEMPS.

25 départements visités ! Un bel exemple de la couverture nationale et de la diffusion du programme de sélection. Éleveurs et techniciens ont sillonné par groupe différentes contrées : Bretagne, Pays de la Loire, Massif Central, Haute-Savoie, Doubs pour terminer au cœur du Jura.



Échanges et rencontres sont les maîtres mots de ces visites, qui permettent de rencontrer les femelles ayant un mâle en station ainsi que les souches et la diversité des systèmes d'élevage.



## MONTBÉLIARD TOUR 2024

PRÉSENTATION DE LA GÉNÉTIQUE JB À NOS DÉLÉGATIONS ÉTRANGÈRES

PLUSIEURS DÉLÉGATIONS ÉTRANGÈRES ÉTAIENT PRÉSENTES DANS LE JURA DÉBUT JUIN POUR NOTRE MONTBÉLIARD TOUR 2024.

Sous un soleil inédit en ce printemps 2024 si capricieux, nous avons eu le plaisir de les accueillir et de leur faire découvrir plusieurs élevages à travers le département. En plus de la qualité des souches et descendances de la génétique Montbéliarde JB, nos invités ont aussi découvert (ou redécouvert) la filière Comté ici dans le berceau de la race Montbéliarde (cahier des charges, visite de fruitière, dégustation etc...).

Un grand merci à tous nos partenaires pour leur confiance.

Et bien sûr, tous nos remerciements aussi aux éleveurs pour leur accueil et la préparation, ainsi que toutes les personnes impliquées au sein d'EVA Jura pour l'investissement et le bon déroulement de cette semaine !

Kenan KOCER,  
Commercial Export **EVA Jura**



# MONTBÉLIARD PRESTIGE

## RETOUR EN IMAGES SUR L'ÉDITION 2024

MOINS D'UN MOIS APRÈS LE CONCOURS DÉPARTEMENTAL JURA EXPO, SE TENAIT MONTBÉLIARD PRESTIGE À BESANÇON. L'OCCASION POUR LES PRIMÉES JURASSIENNES EN AVRIL D'ÊTRE DE NOUVEAU SOUS LE FEU DES PROJECTEURS.

EN EFFET, 2024 FUT UNE TRÈS BELLE ÉDITION POUR LA GÉNÉTIQUE MONTBÉLIARDE JB AVEC À LA CLÉ : 15 PODIUMS DONT 7 PREMIÈRES PLACES



Meilleure mamelle adulte et 1<sup>re</sup> de section

PAMELA (Mauléon JB/Vigor JB), GAEC MILLET Mickaël et Caroline (39)



Championne Espoir et sélectionnée mamelle

SURPRISE (Pablito JB/Igroud JB), GAEC MARGUIER Régis et Christelle (39)



Championne Senior

NIKITA (Jingle/Epona), GAEC DU PIVERT (43), grand-mère de TIKITO JB et de SERINGA JB

### CATÉGORIE ESPOIR



1<sup>re</sup> et sélectionnée mamelle

SOURCE (Osgor JB/Maximo JB), EARL RENAUD YOHANN (25)



Réserve Championne Adulte et sélectionnée mamelle

ORTEGA (Maximo JB/Danao JB), GAEC BLONDET

### UN TRIPLÉ DANS LA SECTION 10D AVEC



2<sup>e</sup> et sélectionnée mamelle

SARBACANNE (Maximo JB/Ulemo), GAEC DE CONCHES (15)



1<sup>re</sup> et sélectionnée mamelle

SYMPHONIE (Osgor JB/Maximo JB), GAEC TARTAVEZ (39)



3<sup>e</sup> de section

SANDRA (Okaidi JB/Itachi JB), GAEC WEBER (39)

## CATÉGORIE JEUNE



2<sup>e</sup> de section  
ROBUSTESSE (Nomino JB/Urbaniste),  
GAEC DU MOURET (25)



1<sup>re</sup> de section et sélectionnée mamelle  
ROCAILLE (Nancy JB/Henapo), GAEC DES PUITTS (39)



1<sup>re</sup> de section et sélectionnée mamelle  
PROVENCE (Neness JB/Crasat),  
GAEC COURDIER (39)

## CATÉGORIE ADULTE



1<sup>re</sup> de section et sélectionnée mamelle  
075 PAMPA (Logaly JB/Gedeon JB), GAEC DES PRERIANTS (73)



3<sup>e</sup> de section et sélectionnée mamelle  
OLYMPIQUE (Lisboa JB/Holding JB), GAEC DES GRANDS CURTILS (39)

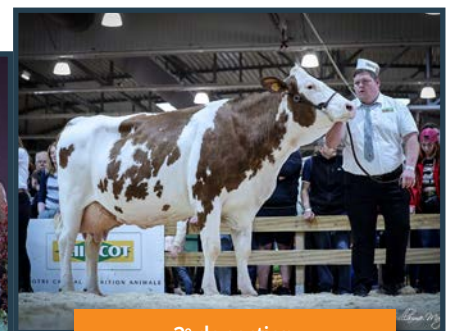
## CATÉGORIE SENIOR



1<sup>re</sup> et meilleure mamelle de section  
DETRESSE (Soja JB/Prelude JB), En cours de 13<sup>e</sup>me  
lactation, > 110 000 kg de lait produits  
GAEC DES QUATRE VENTS (39)



3<sup>e</sup> de section et sélectionnée mamelle  
HOTELIERE (Vigor JB/Laval), GAEC FERREUX (39)



2<sup>e</sup> de section  
IDOLE (Vigor JB/Rougala),  
GAEC D'ARGIREY (70)

En cours de 10<sup>e</sup>me lactation  
> 99 000 kg de lait produits  
GALANTINE (Vigor JB/Soja JB), CHAUVIN  
Mickaël



Merci aux éleveurs d'avoir fait la promotion de  
la génétique Montbéliarde JB.

## INFOS STATION

### UNE COLLABORATION RICHE EN SUCCÈS

Depuis l'été 2022, ce sont 36 génisses qui ont rejoint le site de Crançot sous l'œil bienveillant de notre responsable de station Philippe DUGOIS.

Alors que la centième collecte sera probablement atteinte en fin de période estivale, il est plus que temps de remercier l'équipe de techniciens embryologistes de Gènes Diffusion qui nous accompagne.

Qu'il s'agisse des collectes réalisées à la station ou de celles en ferme, leur professionnalisme n'est plus à prouver et nous les en remercions.

Leur plus beau souvenir ? Sans aucun doute les excellents résultats de TARA (Noelcerneu/ Miroise) (née à l'EARL MELET, 39), qui a produit en une seule collecte 28 embryons avec SULTYS JB.



Avec de gauche à droite : Philippe DUGOIS, responsable des stations mâles et femelles et des membres de l'équipe Gènes Diffusion : Julien ZAHNER, Bruno LARAGE et Pierre LAGOUTTE.

## DATES DES COMICES JURASSIENS AUTOMNE 2024

**14 septembre** : Comice de la plaine doloise, à Dole

**28 septembre** : Miss Petite montagne, à Saint-Julien-sur-Suran

**5 octobre** : Comice du Grandvaux, à Saint-Laurent-en-Grandvaux

**6 octobre** : Comice du Haut-Jura, à Longchaumois

**12 octobre** : Comice du plateau de Nozeroy, à Froidefontaine

**19 octobre** : Comice des Lacs, à Patornay

**20 Octobre** : Comice du pays de Salins, à Geraise

## PROCHAINE INDEXATION

**MERCREDI  
4 DÉCEMBRE  
2024**