

# EVA MAG'

Génétique



PAGE 2

**DE NOUVELLES  
ARRIVÉES DANS  
L'ÉQUIPE GÉNÉTIQUE**

PAGE 8

**INDEXATION  
AVRIL  
2024**

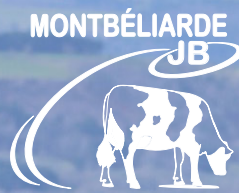
PAGE 12

**RETOUR SUR LE  
PALMARÈS DE  
JURA EXPO 2024**

# L'ÉQUIPE GÉNÉTIQUE

## DE NOUVELLES ARRIVÉES

Crédit photo Guillaume MOY



De gauche à droite et de haut en bas : Adrien, Pauline, Philippe, Jean-Marc, Marlène, Samuel et Robin avec STYLEE (Poisy JB) au GAEC DU NIPALOU dans le Cantal.

L'équipe génétique MONTBÉLIARDE JB a évolué avec notamment l'arrivée d'Adrien JEANNIN en septembre, de Robin PRUD'HON en décembre et celle plus récente de Pauline PLASSE le mois dernier. Nous tenions à remercier leurs prédécesseurs Alain, Rémy et Maël pour tout le travail accompli.

### ADRIEN JEANNIN

Après une formation d'ingénieur agronome en alternance en tant que technicien génétique, Adrien Jeannin a rejoint notre équipe en septembre dernier.

Natif du Jura, il visite désormais des élevages du département et du reste de la France.

### PAULINE PLASSE

En provenance du Puy de Dôme, Pauline Plasse est la dernière arrivée en date.

Après une première expérience en contrat pro dans le milieu allaitant et son diplôme d'ingénieur agronome en poche, elle a rejoint nos rangs et participe déjà pleinement aux activités de l'équipe.

### ROBIN PRUD'HON

Originaire du Haut Doubs, Robin Prud'Hon a travaillé 3 ans en tant que salarié agricole en Suisse à la suite de son BTS afin de découvrir d'autres systèmes.

Sa passion pour la Montbéliarde l'a conduit à revenir dans un milieu qu'il affectionne.

## EMMANUEL DUBAN ASSURERA LA TRANSITION AVEC NOTRE FUTUR DIRECTEUR

Accompagné de notre nouveau président Jean-François SAILLARD (élu en décembre dernier), Emmanuel DUBAN, directeur de transition, s'est présenté aux salariés fin février à travers une vidéo. L'occasion pour lui d'afficher ses objectifs et ambitions pour notre coopérative.

Il sera chargé d'assurer la transition pendant la durée du recrutement de notre futur directeur. Nous lui souhaitons la bienvenue au sein d'EVA Jura et une pleine réussite dans ses futures missions.



# INDEX AVRIL 2024

## DEUX FILS DE PHILIPS JB EN TÊTE D’AFFICHE

ALORS QUE LES PREMIÈRES FILLES DE PHILIPS JB VÊLENT DANS LE DÉPARTEMENT ET AU-DELÀ DES FRONTIÈRES, CE SONT DEUX NOUVEAUX FILS DE PHILIPS JB QUI INTÈGRENT L’OFFRE TOUT COMME D’AUTRES NOUVEAUTÉS.



**MIAMORE** (Philips JB),  
Ferme Junod (Suisse),  
désignée championne du  
pis à Expo Lémanic 2024

## TOTEM P JB

ISU  
157

**PHILIPS JB** (NITCHI JB/LOGALY JB) / **NICKY** / **LANDOS**  
FR 43 2222 9753 • N° A1756 • GAEC DES ROCS • 43

Uniquement disponible en dose sexée, **TOTEM P JB** rejoint son plein frère **TONIC P JB** à l’offre.

Leur mère REVEUSE a produit sur sa première lactation 8 526 kg à 37.9 TP et 43.4 TB au GAEC DES ROCS (43).

**TOTEM P JB** se démarque, en plus de son statut hétérozygote sans corne, par un potentiel laitier très élevé (LAIT + 1356 kg à + 0.8 TP), une morphologie complète et un bloc arrière à 131 en hauteur et 121 en largeur.



CD 58

### PRODUCTION

CD 71

Synt. Laitière <b>+ 59</b>	LAIT <b>+1356</b>	TP <b>+ 0,8</b>	TB <b>- 1,1</b>	MP <b>+ 50</b>	MG <b>+ 50</b>
-------------------------------	----------------------	--------------------	--------------------	-------------------	-------------------

### FONCTIONNELS

<b>VT</b> 114	Santé mamelle : <b>- 0,1</b>	Reproduction : <b>+ 0,7</b>	<b>NAI</b> 95 %
<b>TEMP</b> 104	Cellules : <b>+ 0,1</b>	Fert. vaches : <b>+ 0,6</b>	<b>VEL</b> 95 %
	Macl : <b>- 0,5</b>	Fert. génisses : <b>+ 0,2</b>	
	Longévité : <b>+ 0,6</b>	Int. vel/ 1 <sup>re</sup> IA : <b>+ 0,3</b>	

### MORPHOLOGIE 124

	88	100	112	124
<b>FORMAT 104</b>				
Largeur de poitrine				
Profondeur de poitrine				
Longueur de bassin				
Largeur aux trochanters				
Taille				
Inclinaison du bassin				
<b>APLOMBS 127</b>				
Angle du jarret				
Paturon				
Membres vue arrière				
<b>MAMELLE 121</b>				
Attache avant				
Attache arrière hauteur				
Attache arrière largeur				
Développement				
Équilibre				
Support				
Écart avant				
Écart arrière				
Orientation				
<b>TRAYONS 100</b>				
Longueur trayon				
Forme trayon				
<b>APT. BOUCHÈRE 95</b>				
Garrot				
Cuisse				

# TROPIC JB

PANCHO (JEREMIAH/HALLEZ) / MILTON / HARPON JB  
FR 43 2226 1655 • N° A2093 • GAEC ROBIN • 43



## PRODUCTION

CD 75

Synt. Laitière <b>+ 57</b>	LAIT <b>+1001</b>	TP <b>+ 1,8</b>	TB <b>+ 0,6</b>	MP <b>+ 47</b>	MG <b>+ 45</b>
-------------------------------	----------------------	--------------------	--------------------	-------------------	-------------------

## FONCTIONNELS

VT <b>121</b>	Santé mamelle : <b>+0,8</b>	Reproduction : <b>+0,7</b>	NAI <b>95 %</b>
TEMP <b>110</b>	Cellules : <b>+0,7</b>	Fert. vaches : <b>+0,2</b>	NAI <b>95 %</b>
	Macl : <b>+0,9</b>	Fert. génisses : <b>+0,3</b>	VEL <b>91 %</b>
	Longévité : <b>+0,8</b>	Int. vel/ 1 <sup>re</sup> IA : <b>+1,0</b>	



CD 65

Natif de la Haute-Loire, **TROPIC JB** (Pancho) est né au GAEC ROBIN. C'est dans ce cheptel que sont entretenues ses sœurs et sa mère PAPAYE (Milton), qui a produit dans sa deuxième lactation (305 j) 7 952 kg à 32.9 TP et 42.5 TB. PAPAYE a été pointée 7 sur plusieurs postes : format, aplombs, mamelle et trayons.

PAPAYE est la pleine sœur du taureau **POUPOU JB**. C'est donc dans le département voisin, au GAEC VIRIEU dans la Loire, naisseur de ce taureau, que sa mère MARTINIQUE (Harpon JB) et sa sœur PLAISANCE sont en cours de lactation.

## MORPHOLOGIE 126

		88	100	112	124
<b>FORMAT</b>	<b>109</b>				
Largeur de poitrine	122				
Profondeur de poitrine	101				
Longueur de bassin	112				
Largeur aux trochanters	93				
Taille	100				
Inclinaison du bassin	103				
<b>APLOMBS</b>	<b>121</b>				
Angle du jarret	94				
Paturon	119				
Membres vue arrière	111				
<b>MAMELLE</b>	<b>121</b>				
Attache avant	127				
Attache arrière hauteur	113				
Attache arrière largeur	118				
Développement	113				
Équilibre	131				
Support	87				
Écart avant	104				
Écart arrière	90				
Orientation	116				
<b>TRAYONS</b>	<b>112</b>				
Longueur trayon	101				
Forme trayon	86				
<b>APT. BOUCHÈRE</b>	<b>107</b>				
Garrot	113				
Cuisse	99				



PLAISANCE (Milton), Tante de TROPIC JB et mère de TIRIEU JB (Pokemon JB),  
ici en haut à droite, et de TALENT JB (Perusic JB), en bas à droite.



JERSAY (Grosminet), Famille de TIRELI JB  
GAEC DU PETIT NICE (42)

*Guillaume Moy*

# TIRELI JB

OWINGS (MILTON/JOYLAND) / JUOFOREZ / HELUX  
FR 42 4334 7846 • N° A1317 • GAEC DU PETIT NICE • 42

**ISU**  
**174**



CD 66

C'est au cœur des Monts du Lyonnais, entre Lyon et Saint-Étienne, au GAEC DU PETIT NICE, que **TIRELI JB** (Owings) a vu le jour.

Sa mère OMEGA (Juofores) est en cours de quatrième lactation. Elle a produit sur sa dernière lactation 11 853 kg à 32.9 TP et 40.6 TB (305j). Des qualités laitières retrouvées également chez sa tante JERSAY (Grosminet), qui cumule des lactations moyennes à plus de 11 100 kg (305 j).

## PRODUCTION

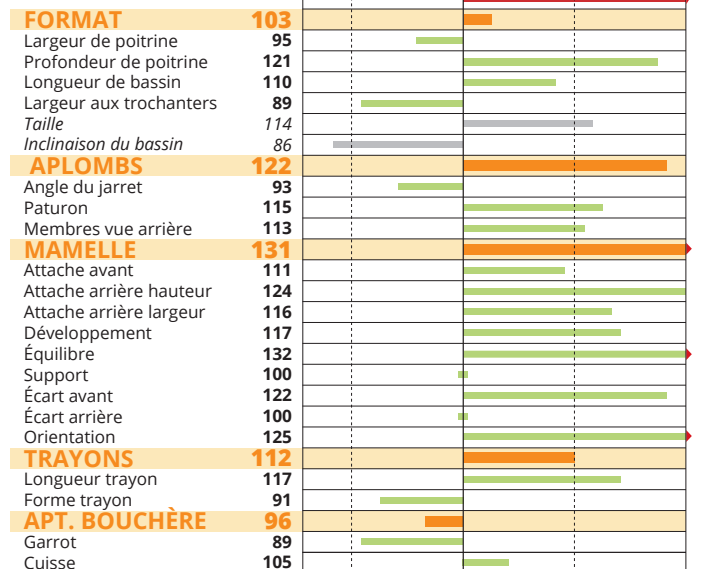
CD 76

<b>Synt. Laitière</b> + 47	<b>LAIT</b> +1174	<b>TP</b> + 0,5	<b>TB</b> - 1,6	<b>MP</b> + 41	<b>MG</b> + 38
-------------------------------	----------------------	--------------------	--------------------	-------------------	-------------------

## FONCTIONNELS

<b>VT</b> 96	<b>Santé mamelle :</b> +1,7	<b>Reproduction :</b> +1,3
<b>TEMP</b> 118	<b>Cellules :</b> + 2,1	<b>Fert. vaches :</b> + 1,6
	<b>Macl :</b> + 0,7	<b>Fert. génisses :</b> 0,0
	<b>Longévité :</b> +1,6	<b>Int. vel/ 1<sup>re</sup> IA :</b> + 0,2
		<b>NAI</b> 85 %
		<b>NAI</b> 75 %
		<b>VEL</b> 95 %

## MORPHOLOGIE 127



# TRIVAGO JB

ISU  
159

PEZENAS JB (MILLENIUM/HISTONE) / NOKILL JB / CRASAT

FR 44 0622 5167 • N° A2094

• GAEC CHATEAU DE LA NOE (Cheptel naisseur) • 44

• EARL DEMENAI (Cheptel génétique) • 53

## PRODUCTION

CD 71

Synt. Laitière  
+ 23

LAIT  
+ 418

TP  
+ 1,4

TB  
- 1,6

MP  
+ 22

MG  
+ 6



Issu d'un transfert embryonnaire, **TRIVAGO JB** (Pezenas JB) a vu le jour au GAEC DU CHÂTEAU DE LA NOE en Loire-Atlantique. Sa mère génétique, PANAMA (Nokill JB) se trouve à l'EARL DEMENAI en Mayenne, en compagnie de ses trois pleines sœurs.

VT  
117

Santé mamelle : +1,6

Cellules : +1,5

Macl : +1,6

Longévité : +1,1

Reproduction : +0,5

Fert. vaches : +0,3

Fert. génisses : -0,2

Int. vel/ 1<sup>re</sup> IA : +0,8

NAI  
88 %

VEL  
95 %

## MORPHOLOGIE 139

### FORMAT 113

Largeur de poitrine 117

Profondeur de poitrine 110

Longueur de bassin 95

Largeur aux trochanters 125

Taille 117

Inclinaison du bassin 103

### APLOMBS 115

Angle du jarret 83

Paturon 91

Membres vue arrière 105

### MAMELLE 140

Attache avant 125

Attache arrière hauteur 112

Attache arrière largeur 101

Développement 136

Équilibre 153

Support 117

Écart avant 125

Écart arrière 80

Orientation 121

### TRAYONS 107

Longueur trayon 107

Forme trayon 87

### APT. BOUCHÈRE 125

Garrot 120

Cuisse 121



CD 62

PANAMA a produit sur sa deuxième lactation 8 368 kg à 33.0 TP et 44.9 TB (305 j).

# TEXAS JB

ISU  
165

PUNTO (MILTON/JASMINO) / NOVITO / JINGLE

FR 49 7398 5179 • N° A2095 • GAEC DE LA BROUSSE MARIE • 49

## PRODUCTION

CD 73

Synt. Laitière  
+ 55

LAIT  
+ 897

TP  
+ 1,8

TB  
+ 2,8

MP  
+ 42

MG  
+ 55



**TEXAS JB** (Punto) est né au GAEC DE LA BROUSSE MARIE dans le Maine et Loire.

Sa mère RITSOUKO (Novito) est en cours de deuxième lactation. Sa première lactation s'élève à 7 471 kg à 36.9 TP et 41.9 TB (233 j).

## FONCTIONNELS

VT  
103

Santé mamelle : +0,8

Cellules : +0,8

Macl : +0,7

TEMP  
117

Longévité : +1,2

Reproduction : +0,3

Fert. vaches : +0,5

Fert. génisses : +0,1

Int. vel/ 1<sup>re</sup> IA : -0,3

NAI  
74 %

NAI  
61 %

VEL  
95 %

## MORPHOLOGIE 119

### FORMAT 100

Largeur de poitrine 96

Profondeur de poitrine 96

Longueur de bassin 113

Largeur aux trochanters 96

Taille 109

Inclinaison du bassin 100

### APLOMBS 117

Angle du jarret 82

Paturon 117

Membres vue arrière 118

### MAMELLE 122

Attache avant 106

Attache arrière hauteur 106

Attache arrière largeur 116

Développement 111

Équilibre 122

Support 119

Écart avant 108

Écart arrière 78

Orientation 128

### TRAYONS 105

Longueur trayon 114

Forme trayon 98

### APT. BOUCHÈRE 98

Garrot 102

Cuisse 94



CD 60

Son arrière-grand-mère HELLOKITTY (Extrafin) fut accoutumée des concours.

# TOPBULL JB

ISU  
158

PHILIPS JB (NITCHI JB/LOGALY JB) / MARITON JB / CARGO  
FR 39 1312 4022 • N° A1117 • GAEC TARTAVEZ • 39



CD 62

**TOPBULL JB** (Philips JB) est né au GAEC TARTAVEZ dans le Jura. Sa mère PIVOINE (Mariton JB) et sa grand-mère LUCIOLE (Cargo) sont respectivement en deuxième et cinquième lactation.

Elles ont toutes deux été pointées 8 en mamelle. PIVOINE est bien connue des rings jurassiens. Elle s'était illustrée lors du départemental 2022 avec un premier prix de section en catégorie espoir.

## PRODUCTION

CD 71

Synt. Laitière <b>+ 53</b>	LAIT <b>+984</b>	TP <b>+ 1,9</b>	TB <b>+ 0,5</b>	MP <b>+ 44</b>	MG <b>+ 40</b>
-------------------------------	---------------------	--------------------	--------------------	-------------------	-------------------

## FONCTIONNELS

VT <b>105</b>	Santé mamelle : <b>+1,0</b>	Reproduction : <b>-0,1</b>	NAI <b>95 %</b>
TEMP <b>119</b>	Cellules : <b>+ 1,1</b>	Fert. vaches : <b>+ 0,3</b>	VEL <b>95 %</b>
	Macl : <b>+ 0,5</b>	Fert. génisses : <b>+ 0,3</b>	
	Longévité : <b>0,0</b>	Int. vel/ 1 <sup>re</sup> IA : <b>- 1,1</b>	

## MORPHOLOGIE 130

	88	100	112	124
<b>FORMAT 115</b>				
Largeur de poitrine				
Profondeur de poitrine				
Longueur de bassin				
Largeur aux trochanters				
Taille				
Inclinaison du bassin				
<b>APLOMBS 111</b>				
Angle du jarret				
Paturon				
Membres vue arrière				
<b>MAMELLE 134</b>				
Attache avant				
Attache arrière hauteur				
Attache arrière largeur				
Développement				
Équilibre				
Support				
Écart avant				
Écart arrière				
Orientation				
<b>TRAYONS 110</b>				
Longueur trayon				
Forme trayon				
<b>APT. BOUCHÈRE 97</b>				
Garrot				
Cuisse				



PIVOINE (Mariton JB), Mère de  
TOPBULL JB  
GAEC TARTAVEZ (39)

NOM (N : NOUVEAU)	JB Junior	JB Varia	JB Senior	JB Sexé	PERE	GPM	Index Production						MORPHOLOGIE	FORMAT	Largeur poitrine	Prof. Poitrine	Long. Bassin	Larg. Trochanters	Taille	Inclinaison	APLOMBES	Angle jarret	Paturon	Vue arrière	MA MELLE		
							ISU	filles	Synthèse laitière	LAIT	TP	TB														MP	MG
TABARLY JB					ODYNO	MAGIMOND	162	0	36	1186	-1.0	-2.3	32	32	120	119	125	114	109	122	104	107	101	105	105	108	113
TACOTAC JB					PERDU JB	MILTON	174	0	43	598	2.0	2.0	33	37	121	100	111	101	83	102	103	112	116	85	110	103	121
TALAREF JB				N	POLNAREFF	LANISTER	175	0	56	694	3.0	5.3	40	60	120	96	97	99	87	101	92	120	116	106	107	100	127
TAULIER JB					OCLIPSE	FRIPON JB	163	0	23	502	0.2	0.4	18	25	134	112	101	118	116	113	126	110	118	86	98	102	136
TCHAD JB					POUTCH	LICRA JB	160	0	48	1021	1.2	-0.6	41	36	132	106	98	115	115	98	116	101	112	86	95	119	144
TEKPAF JB					PAQUIER JB	HALLEZ	153	0	50	483	3.0	5.1	35	52	127	104	104	101	99	109	108	99	114	89	109	103	139
TEMPLI JB					PANINI JB	NEXEN JB	171	0	45	1240	-0.3	-1.5	39	40	127	110	117	112	107	99	106	110	114	80	108	113	123
TERRIER JB					PIROVAC JB	HALLEZ	161	0	58	864	1.8	4.5	42	65	114	106	98	102	114	109	116	102	108	92	97	113	117
TEVARIA JB					ODYNO	IDOL MS	145	0	26	393	1.4	0.7	21	18	123	119	127	106	119	117	113	109	113	102	118	100	108
TEXAS JB	N			N	PUNTO	NOVITO	165	0	55	897	1.8	2.8	42	55	119	100	96	96	113	96	109	100	117	82	117	118	122
TICOEUR JB					ONDURAS	NUROFEN JB	165	0	26	573	0.9	-2.6	25	8	129	111	109	113	105	115	98	103	116	103	93	108	125
TIKTOK JB					PUJADAS JB	IOSHI JB	149	0	55	1217	0.5	1.9	43	58	118	109	111	108	110	106	104	122	106	110	104	109	123
TILLET JB					PANINI JB	JOLYMPE JB	170	0	55	1076	1.4	2.7	42	59	119	110	117	106	106	108	101	99	104	114	95	79	118
TIRELI JB	N			N	OWINGS	JUOFOREZ	174	0	47	1174	0.5	-1.6	41	38	127	103	95	121	110	89	114	86	122	93	115	113	131
TONIC P JB	N				PHILIPS JB	NICKY	155	0	61	1189	1.5	0.9	50	54	114	95	92	100	107	82	99	121	119	83	108	122	121
TOPBULL JB	N				PHILIPS JB	MARITON JB	158	0	53	984	1.9	0.5	44	40	130	115	108	118	112	122	132	107	111	87	117	96	134
TOPGUN JB					PIAGGIO	MILTON	158	0	68	1245	2.0	1.4	55	60	126	112	96	117	129	106	109	108	112	105	97	112	133
TOTAL JB					PANINI JB	NITCHI JB	170	0	49	799	1.6	3.7	36	54	109	95	98	94	94	96	99	110	107	103	78	105	114
TOTEM P JB				N	PHILIPS JB	NICKY	157	0	59	1356	0.8	-1.1	50	50	124	104	113	102	109	90	110	114	127	77	110	113	121
TRIBAL JB					ODYNO	MAGIMOND	167	0	39	1061	-0.4	-0.6	33	38	130	106	119	98	96	106	103	106	115	89	108	106	131
TRISKEL JB					PLERIN JB	NESTRA	167	0	31	481	1.5	0.5	25	24	131	107	102	103	110	111	97	101	115	95	107	94	136
TRIVAGO JB	N				PEZENAS JB	NOKILL JB	159	0	23	418	1.4	-1.6	22	6	139	113	117	110	95	125	117	103	115	83	91	105	140
TROPIC JB	N			N	PANCHO	MILTON	169	0	57	1001	1.8	0.6	47	45	126	109	122	101	112	93	100	103	121	94	119	111	121
TUGRAT JB					PHILIPS JB	MILTON	162	0	26	744	-0.4	-1.8	24	21	137	120	123	124	122	107	127	102	122	84	106	111	131
SAHITI JB					PANINI JB	NITCHI JB	160	0	42	619	1.9	2.7	31	41	119	101	102	104	101	97	104	100	113	87	104	110	122
SALA JB					OLHAC	LEBELOR	167	0	48	773	1.6	4.9	33	59	114	104	93	103	116	106	114	105	112	98	107	110	112
SAMGRAT JB					POISY JB	MILTON	161	0	53	874	2.0	0.0	44	39	122	110	98	118	113	114	106	104	113	100	87	113	125
SARVAL JB					ODLO JB	CARGO	147	0	53	1141	1.1	-0.5	45	43	116	105	104	104	118	94	111	91	106	103	92	119	123
SCOTCH JB					PIRELLI JB	HOLDING JB	161	0	35		2.3	-3.0	34	5	134	114	123	107	112	106	106	113	121	95	111	120	130
SENSAS JB					OBERNAY	MORTIMER	163	0	58	1199	1.1	2.3	45	62	113	94	91	96	95	98	105	98	109	88	96	120	125
SEREIN JB					PHILIPS JB	MILLENIUM	154	0	45	1291	-0.4	-3.1	41	32	118	107	105	116	116	92	125	97	105	96	103	99	126
SIGNON JB					OFOBOUR JB	IROUD JB	139	0	40	1056	0.1	-1.5	35	30	123	113	101	115	126	108	123	84	117	84	117	98	120
SLATAN JB					OKARA	JITEUF JB	160	0	65	1842	-0.8	-1.2	55	65	109	103	108	103	100	98	115	93	106	97	102	117	110
SNIPER JB					OKAIDI JB	LELABEL	163	0	32	644	0.9	0.5	26	29	149	122	119	142	114	111	126	109	135	85	110	113	143
SOBRE JB					PADIRAC JB	MAXENT JB	136	0	24	461	0.9	-0.2	21	15	129	107	110	119	97	101	107	110	99	114	88	108	149
SOGCAT JB					OCELOT	IDROLIC	153	0	32	560	0.5	3.5	21	47	129	106	110	103	113	94	108	94	127	86	125	99	125
SOLNAN JB					OSSITO	HALLEZ	156	0	51	917	1.0	3.0	38	58	122	122	113	120	137	113	127	91	98	105	116	103	118
SOULT JB					OBERNAY	FRIPON JB	169	0	36	767	0.5	0.6	29	37	126	103	106	91	102	108	108	96	125	80	88	133	124
SPECIAL JB					ODYNO	NITCHI JB	157	0	55	1304	0.7	-1.1	47	43	125	116	112	111	124	112	128	113	114	93	108	111	124
SQUEEZI JB					OXAM	LUBECK JB	138	0	55	1086	1.8	-0.2	46	40	119	101	102	104	100	100	125	93	107	84	115	108	132
STARSKY JB					PANINI JB	LICRA JB	162	0	32	538	0.8	2.5	23	38	128	107	125	101	90	106	104	95	116	89	107	126	124
STRIKE JB					ONEWELL JB	LACUZON JB	159	0	20	316	0.6	1.3	15	23	126	105	107	115	110	90	96	102	118	91	96	123	124
SULTYS JB					OURSON	MAULEON JB	146	0	30	527	1.1	-0.5	26	17	132	104	100	106	113	96	102	112	107	102	117	94	149
SUPREME JB				L	OCELOT	MAULEON JB	159	0	59	361	5.1	4.4	45	41	123	100	87	108	105	106	109	127	119	100	100	124	129
SURAN JB					OXODE JB	ESPRIT JB	171	0	44	1099	-0.1	1.4	34	53	122	106	103	113	109	99	103	94	107	96	115	101	129
SURDOUE JB					OLYMPUS	LETOILE	165	0	39	951	0.1	-0.0	32	37	115	102	111	89	105	97	105	101	101	97	105	89	123
SWISS JB					OPTICOM	CARGO	162	0	39	731	0.9	1.6	30	40	119	123	106	132	133	122	120	99	102	96	90	112	113
SYMPA JB					OTEDOR JB	HELAS JB	146	0	13	401	-0.6	0.0	10	17	130	107	109	110	104	105	107	108	114	84	109	117	135
RATIO JB					NOMINO JB	JALGARY JB	154	0	39	763	1.0	0.4	32	34	123	108	95	124	117	99	121	92	102	104	92	112	132
RIAD JB					OBSALIM JB	IMIENS	160	0	28	502	1.0	0.9	22	26	128	101	101	106	93	105	112	105	112	89	106	104	140
RIMINI JB					NASCAR	HALLEZ	159	0	66	1046	2.4	3.7	50	68	110	102	89	111	119	94	116	76	104	109	95	115	120
ROCS JB					NOELCERNEU	JUOFOREZ	148	0	33	648	0.4	2.7	23	43	134	108	106	109	104	113	97	118	114	106	105	106	144
RUSTREL JB					MILTON	HYPER	165	0	34	479	1.6	1.6	26	30	124	118	128	106	107	124	123	92	109	100	98	123	113
PANINI JB					MILTON	ISTAPIC	164	2	44	574	2.3	3.2	33	42	120	108	115	111	94	110	102	113	111	95	104	120	116
PAQUIER JB					NINO JB	HUMEX JB	138	0	26	320	1.4	2.1	19	26	135	102	105	97	89	114	109	105	120	87	101	91	147
LACUZON JB					ESPRIT JB	CHIF	145	107	19	430	-0.2	1.9	12	31	112	97	112	95	97	83	86	98	105	90	106	88	115
NESPOIR JB					LINAO JB	CRASAT	139	112	45	741	2.5	-2.6	43	10	111	104	120	98	90	104	103	112	104	86	104	96	112
NINO JB					JELINEK JB	APPOLO JB	146	841	30	312	1.7	2.0	23	27	105	96	95	95	93	103	100	96	103	100	93	90	115
NITCHI JB					HITCHI	TRIOMPHE																					

# INDEX GENEVAL - AVRIL 2024

Index Morphologie														Index Fonctionnels											Viande		NOM				
Attache avant	Att. Arr. Haut.	Att. Arr. Larg.	Développement	Equilibre	Support	Ecart avant	Ecart arrière	Orientation	TRAYONS	Longueur	Forme	APT. BOUCHERE	Garrot	Cuisse	SANTÉ MAMELLE	Cellules	Mammites cli.	REPRODUCTION	Fertilité vaches	Fertilité génisses	Int. Vél-IA1	LONGEVITE	Trayon supp.	FAC. NAISSANCE	FAC. NAISSANCE <small>Séminence élevée</small>	FAC. VELAGE		VITESSE TRAITE	TEMPERAMENT	Veau boucherie	Jeune bovin
91	101	124	107	111	118	105	101	94	108	107	95	122	119	117	1.7	1.9	0.9	0.3	0.2	0.1	0.3	1.3	96	74		95	103	112	-0.2	1.0	TABARLY JB
135	108	120	119	156	90	101	97	107	113	100	83	106	109	101	2.5	2.6	2.1	0.8	0.9	0.6	-0.3	2.6	100	95	95	95	105	104	-0.6	-0.7	TACOTAC JB
115	105	109	109	135	134	117	94	102	111	104	97	101	104	97	1.7	1.9	1.1	0.9	1.4	0.6	-0.9	1.4	105	95	95	95	106	107	-0.4	0.7	TALAREF JB
114	110	110	132	115	125	132	85	117	110	118	82	105	104	104	1.6	2.0	0.6	1.3	1.3	1.1	-0.4	2.3	88	95	95	95	106	115	0.2	-0.4	TAULIER JB
114	112	119	128	139	123	121	80	137	120	119	75	95	92	99	0.8	1.1	0.1	0.8	0.7	0.5	0.1	0.9	93	95	95	95	115	109	-0.8	-1.6	TCHAD JB
127	129	118	117	134	111	117	90	112	113	121	67	88	97	83	0.4	0.7	-0.4	0.3	0.3	-0.2	0.3	0.6	110	95	95	95	114	103	-1.2	-0.5	TEKPAF JB
126	89	97	122	150	133	97	95	111	100	109	104	125	120	121	1.0	1.3	0.1	0.5	0.3	0.4	0.3	1.9	118	93		95	119	96	-0.5	1.6	TEMPLI JB
108	108	112	106	112	116	107	104	109	101	94	94	93	97	92	1.5	1.9	0.4	-0.2	0.5	0.4	-1.9	0.6	105	95		89	95	122	-0.3	0.0	TERRIER JB
99	90	96	112	100	119	102	101	102	109	99	106	126	130	113	0.5	0.5	0.5	0.9	0.8	0.3	0.4	0.6	92	95		95	122	109	0.7	-0.5	TEVARIA JB
106	106	116	111	122	119	108	78	128	105	114	98	98	102	94	0.8	0.8	0.7	0.3	0.5	0.1	-0.3	1.2	101	61	74	95	103	117	1.2	1.9	TEXAS JB
100	111	100	135	128	110	96	102	106	108	96	102	119	110	121	1.4	1.7	0.6	2.0	1.1	0.6	2.2	1.9	86	53		95	107	120	0.3	0.8	TICOEUR JB
127	118	109	105	122	105	121	99	103	99	98	117	87	92	86	-0.2	-0.3	0.1	0.6	1.0	0.3	-0.6	0.6	93	95		95	115	92	-0.6	-1.0	TIKOT JB
111	111	115	104	129	124	104	97	107	100	114	114	113	112	110	1.0	1.0	0.8	0.6	0.6	-0.4	0.9	1.4	106	95	95	95	113	100	0.4	0.5	TILLET JB
111	124	116	117	132	100	122	100	125	112	117	91	96	89	105	1.7	2.1	0.7	1.3	1.6	0.0	0.2	1.6	100	75	85	95	96	118	0.9	1.0	TIRELI JB
117	115	134	104	113	105	122	96	105	105	102	108	84	94	79	0.4	0.6	-0.2	1.0	1.2	0.5	-0.2	0.1	97	95	95	95	112	109	0.0	-1.2	TONIC P JB
121	106	121	119	101	133	143	83	117	110	119	100	97	102	93	1.0	1.1	0.5	-0.1	0.3	0.3	-1.1	-0.0	113	95		95	105	119	0.4	-0.3	TOPBULL JB
122	119	140	114	129	118	124	85	113	108	110	89	80	88	79	0.0	0.3	-0.6	-0.2	-0.5	-0.1	0.4	0.7	110	95		95	116	95	0.3	-0.6	TOPGUN JB
119	114	99	109	124	103	116	92	113	98	99	95	105	108	101	2.0	2.5	0.7	0.9	1.2	0.2	-0.1	2.2	104	95		95	111	95	0.2	-0.7	TOTAL JB
114	131	121	104	113	93	135	95	107	100	110	116	95	108	83	-0.1	0.1	-0.5	0.7	0.6	0.2	0.3	0.6	94	95	95	95	114	104	0.1	-0.7	TOTEM P JB
105	110	109	113	141	135	122	72	129	100	100	104	121	121	113	1.1	1.4	0.2	0.2	0.2	-0.9	1.0	1.6	95	85		95	108	118	1.0	1.3	TRIBAL JB
111	122	98	128	129	119	102	98	112	115	125	84	110	108	109	2.1	2.1	1.8	1.3	1.5	0.5	-0.1	1.8	100	95		95	105	106	-1.8	-0.6	TRISKEL JB
125	112	101	136	153	117	125	80	121	107	107	87	125	120	121	1.6	1.5	1.6	0.5	0.3	-0.2	0.8	1.1	75	88		95	117	111	-1.1	0.2	TRIVAGO JB
127	113	118	113	131	87	104	90	116	112	101	86	107	113	99	0.8	0.7	0.9	0.7	0.2	0.3	1.0	0.8	104	95	95	91	121	110	0.6	0.7	TROPIC JB
118	131	114	129	138	98	137	97	96	108	111	98	108	113	101	1.3	1.4	1.0	1.1	1.4	-0.2	0.5	2.0	99	95	95	95	107	128	-0.5	-0.9	TUGRAT JB
125	113	111	108	143	118	106	96	106	101	111	102	107	101	111	1.0	0.8	1.2	1.0	1.3	0.7	-0.2	1.4	100	95	95	95	110	112	0.6	0.1	SAHITI JB
104	103	116	119	103	99	109	106	94	105	100	70	101	102	100	1.6	1.7	1.2	0.7	-0.2	1.0	0.9	1.2	89	95		91	114	131	-1.1	0.3	SALA JB
121	121	116	110	126	104	112	97	116	111	120	78	87	85	94	0.8	1.0	0.2	1.2	1.5	1.0	-0.6	0.7	97	90	94	95	110	99	1.0	1.1	SAMGRAT JB
105	127	117	109	130	100	111	92	125	102	114	93	87	94	85	0.2	0.0	0.5	-0.6	0.2	0.5	-2.0	1.2	108	83		95	124	109	-0.4	-1.3	SARVAL JB
109	103	110	127	164	101	131	92	116	122	117	73	116	124	103	1.7	1.7	1.5	0.4	-0.3	0.0	1.3	1.4	103	93		95	109	116	-0.3	-0.6	SCOTCH JB
118	134	109	93	132	106	118	86	120	106	91	106	87	90	89	0.8	0.7	0.8	0.2	0.7	0.4	-1.3	1.8	107	95		95	96	123	0.0	0.9	SENSAS JB
105	138	112	116	126	113	118	95	98	97	90	122	85	92	84	1.0	1.4	0.1	0.3	0.2	0.3	0.1	1.4	105	94	95	95	114	113	-0.7	-0.2	SEREIN JB
120	100	123	110	110	104	123	91	113	108	104	110	93	91	97	-0.4	-0.6	-0.0	-0.1	-0.3	0.3	-0.1	0.5	109	95		95	116	115	-0.3	0.8	SIGNON JB
99	111	118	86	107	107	115	90	117	103	100	104	99	102	96	0.4	0.5	0.0	0.0	-0.2	0.7	-0.4	0.5	98	95		95	105	99	0.4	1.5	SLATAN JB
144	101	125	133	162	108	137	92	125	115	129	102	104	99	108	0.1	-0.4	1.1	0.1	0.0	-0.5	0.7	3.0	107	95	95	95	136	113	-0.6	-0.6	SNIPER JB
134	133	116	124	148	122	118	75	141	117	117	73	89	91	91	-0.7	-1.0	0.1	1.0	0.5	1.2	0.3	1.4	99	95		95	133	118	0.2	-0.9	SOBRE JB
121	106	118	127	134	95	125	100	110	108	119	90	107	107	104	0.0	0.1	-0.2	1.4	1.3	0.3	1.2	1.0	99	95		95	129	101	-0.2	-0.1	SOGCAT JB
128	91	85	115	135	106	120	86	108	113	114	98	113	114	108	0.4	0.4	0.3	-0.3	-0.5	0.6	-0.6	0.4	114	74		95	108	123	2.1	0.2	SOLNAN JB
110	100	102	115	118	123	119	96	126	104	113	94	109	106	109	1.5	1.6	1.1	1.8	1.5	0.2	1.3	1.8	113	95		95	105	100	-0.5	0.2	SOULT JB
110	115	114	119	127	111	128	97	101	106	113	103	91	104	81	-0.2	-0.3	-0.1	0.4	0.8	0.6	-0.9	1.1	105	95	95	95	130	134	0.4	-0.7	SPECIAL JB
120	128	113	116	137	112	109	85	120	119	124	95	84	88	86	-0.1	-0.2	0.1	-1.2	-0.3	0.2	-2.6	0.5	110	95		95	113	104	-0.8	-1.1	SQUEEZY JB
126	112	100	118	135	102	111	85	128	99	103	93	132	127	126	1.2	1.5	0.5	1.3	0.5	1.0	1.0	1.0	101	69		95	104	104	-1.0	-0.2	STARSKY JB
122	100	88	127	123	102	114	101	117	119	118	74	121	113	122	2.0	2.2	1.2	0.9	0.8	-0.3	0.9	1.9	98	78		95	103	98	0.2	-0.2	STRIKE JB
118	133	105	122	130	121	137	71	149	124	148	75	98	100	96	0.7	0.9	0.3	0.0	0.4	-1.1	0.3	1.1	100	88	93	95	118	114	-0.8	-0.4	SULTYS JB
127	101	122	126	142	109	127	94	115	103	107	89	96	98	96	-0.4	-0.4	-0.2	2.1	1.7	1.7	0.6	1.1	111	95	95	95	116	99	-1.2	-0.3	SUPREME JB
125	116	114	107	140	120	102	86	119	104	113	91	102	99	105	1.5	1.7	1.0	1.2	1.4	1.4	-0.5	2.2	100	84		95	104	104	-0.3	-0.2	SURAN JB
126	103	102	115	131	117	116	89	105	103	93	97	104	104	102	2.0	2.2	1.2	0.8	0.8	0.5	-0.1	2.1	109	95		95	101	97	0.0	0.5	SURDOUE JB
110	104	109	117	92	102	110	98	103	102	106	113	100	100	100	1.5	1.5	1.3	1.3	1.3	0.3	0.8	1.7	103	95		95	98	112	-0.7	-0.5	SWISS JB
122	111	105	120	114	133	136																									

# INFORMATIONS COMPLÉMENTAIRES

NOM (N : NOUVEAU)	JB Junior	JB Varia	JB Senior	JB se ké	PERE	GPM	JB MILK	JB CONTENT	JB MILK & MEAT	JB HEALTHY	JB GRAZING	JB CROSS	JB ROBOT	JB ACETO	Pointage aAa	Tête rouge <sup>(1)</sup>	MTCP	MILCA	FMIR	KAPPA Caséine		BETA Caséine	
																				AB	A1A2	BB	A2A2
TABARLY JB					ODYNO	MAGIMOND	x	x					x			F	F	C		BB	A2A2		
TACOTAC JB					PERDU JB	MILTON	x	x	x	x	x	x	x		561423	F	C	F	0.3	AB	A1A2		
TALAREF JB				N	POLNAREFF	LANISTER	x	x	x	x	x	x	x		516342	F	F	F	1.9	AB	A1A2		
TAULIER JB					OCLIPSE	FRIPON JB		x	x	x					243615	F	F	F		BB	A2A2		
TCHAD JB					POUTCH	LICRA JB	x		x	x					156324	C	F	F		AB	A1A2		
TEKPAF JB					PAQUIER JB	HALLEZ	x		x	x	x				516342	F	F	F	2.4	BB	A2A2		
TEMPLI JB					PANINI JB	NEXEN JB	x		x	x	x				516342	F	F	F		AB	A2A2		
TERRIER JB					PIROVAC JB	HALLEZ	x					x	x		561423	F	F	F		AB	A1A2		
TEVARIA JB					ODYNO	IDOL MS	x		x				x			F	F	F		AB	A1A1		
TEXAS JB	N			N	PUNTO	NOVITO	x			x						F	F	F		AB	A1A2		
TICOEUR JB					ONDURAS	NUROFEN JB			x				x			F	F	C		BB	A2A2		
TIKTOK JB					PUJADAS JB	IOSHI JB	x	x				x	x		561432	F	F	F		BB	A1A2		
TILLET JB					PANINI JB	JOLYME JB	x	x	x	x	x	x	x		516432	F	F	F	0.4	AA	A1A2		
TIRELI JB	N			N	OWINGS	JUOFOREZ	x									F	F	F		BB	A2A2		
TONIC P JB	N				PHILIPS JB	NICKY	x	x		x	x	x	x		561243	C	F	F		BB	A1A2		
TOPBULL JB	N				PHILIPS JB	MARITON JB	x	x				x			561423	F	F	F		AB	A2A2		
TOPGUN JB					PIAGGIO	MILTON	x	x				x			516432	F	F	F		AB	A1A2		
TOTAL JB					PANINI JB	NITCHI JB	x	x	x		x				561423	F	F	F	1.2	AB	A1A2		
TOTEM P JB				N	PHILIPS JB	NICKY	x			x	x	x				C	F	F		BB	A1A2		
TRIBAL JB					ODYNO	MAGIMOND	x		x		x					F	F	C		BB	A2A2		
TRISKEL JB					PLERIN JB	NESTRA	x		x	x	x			654123	F	F	F		BB	A2A2			
TRIVAGO JB	N				PEZENAS JB	NOKILL JB										F	F	F		AB	A2A2		
TROPIC JB	N			N	PANCHO	MILTON	x	x	x	x	x	x				F	F	F		BB	A2A2		
TUGRAT JB					PHILIPS JB	MILTON			x	x		x	x		156423	F	F	F		BB	A1A2		
SAHITI JB					PANINI JB	NITCHI JB	x	x	x	x	x	x			564123	F	F	F	1.3	AB	A1A2		
SALA JB					OLHAC	LEBELOR	x	x	x		x	x			243651	F	F	F	2.2	BB	A2A2		
SAMGRAT JB					POISY JB	MILTON	x		x		x				561342	F	F	F		BB	A2A2		
SARVAL JB					ODLO JB	CARGO	x								516432	F	F	F		AB	A1A2		
SCOTCH JB					PIRELLI JB	HOLDING JB			x	x	x	x				C	F	F		BB	A2A2		
SENSAS JB					OBERNAY	MORTIMER	x	x		x	x	x			423615	F	F	F		AB	A1A1		
SEREIN JB					PHILIPS JB	MILLENIUM	x			x		x	x		564123	F	F	F		BB	A1A2		
SIGNON JB					OFOBOUR JB	IROUD JB	x									F	F	F		AB	A1A2		
SLATAN JB					OKARA	JITEUF JB	x			x					423615	F	F	F		AB	A1A2		
SNIPER JB					OKAIDI JB	LELABEL	x	x	x		x				342516	F	F	F		AA	A1A1		
SOBRE JB					PADIRAC JB	MAXENT JB					x	x				F	F	F		AB	A2A2		
SOGCAT JB					OCELOT	IDROLIC	x	x	x	x	x	x			243615	F	F	F		AA	A1A1		
SOLNAN JB					OSSITO	HALLEZ	x	x	x				x		465231	F	F	F	1.0	BB	A2A2		
SOULT JB					OBERNAY	FRIPON JB	x	x	x	x	x				546312	F	F	F		AB	A1A2		
SPECIAL JB					ODYNO	NITCHI JB	x					x	x		426351	F	F	C		AB	A1A1		
SQUEEZY JB					OXAM	LUBECK JB	x					x				F	F	F		BB	A2A2		
STARSKY JB					PANINI JB	LICRA JB	x	x			x					F	F	F		BB	A2A2		
STRIKE JB					ONEWELL JB	LACUZON JB	x									F	F	F		AB	A1A1		
SULTYS JB					OURSON	MAULEON JB					x				561432	F	F	F		BB	A2A2		
SUPREME JB				L	OCELOT	MAULEON JB	x					x			423615	F	F	F	2.8	AB	A1A2		
SURAN JB					OXODE JB	ESPRIT JB	x	x		x						F	F	F		AB	A1A2		
SURDOUE JB					OLYMPUS	LETOILE	x	x	x		x	x			432561	F	F	F		AB	A1A2		
SWISS JB					OPTICOM	CARGO	x	x	x		x	x				F	F	F		AB	A2A2		
SYMPA JB					OTEDOR JB	HELAS JB					x	x	x			F	F	F		AA	A1A1		
RATIO JB					NOMINO JB	JALGARY JB	x	x				x			342516	F	F	F		BB	A2A2		
RIAD JB					OBSALIM JB	IMIENS	x	x	x		x					F	F	F		AB	A1A2		
RIMINI JB					NASCAR	HALLEZ	x	x		x	x				651423	F	F	F	1.0	AB	A1A1		
ROCS JB					NOELCERNEU	JUOFOREZ	x			x	x				516342	F	F	F	0.4	AB	A1A2		
RUSTREL JB					MILTON	HYPER	x								423651	C	F	F	0.6	BB	A2A2		
PANINI JB					MILTON	ISTAPIC	x	x					x		543612	F	F	F	1.3	AB	A2A2		
PAQUIER JB					NINO JB	HUMEX JB	x					x				F	F	F		BB	A2A2		
LACUZON JB					ESPRIT JB	CHIF				x	x	x				NC	F	F		AA	A1A2		
NESPOIR JB					LINAO JB	CRASAT				x	x					F	F	F		BB	A2A2		
NINO JB					JELINEK JB	APPOLO JB	x			x		x			246135	F	F	F		BB	A2A2		
NITCHI JB					HITCHI	TRIOMPHE	x		x	x	x	x			561432	F	F	F	0.6	BB	A1A2		
OTEDOR JB					LACUZON JB	BRINK				x	x	x	x			F	F	F		AB	A1A2		
OXODE JB					MERCURY JB	VIGOR JB				x						F	F	F		AA	A1A1		

## LES GAMMES :



### JB MILK

Taureaux remarquables pour leur potentiel quantité de lait.



### JB CONTENT

Taureaux remarquables pour leur potentiel génétique sur les teneurs en matière protéique et matière grasse.



### JB MILK & MEAT

Taureaux combinant un potentiel quantité de lait élevé et une forte aptitude bouchère.



### JB HEALTHY

Taureaux combinant des naissances faciles et de bons caractères fonctionnels.



### JB GRAZING

Taureaux présentant des taux, un tempérament calme et une condition corporelle moyenne.



### JB CROSS

Taureaux combinant des naissances faciles, une bonne fertilité et des qualités et de santé de mamelle appréciables



### JB ROBOT

Taureaux présentant la meilleure combinaison entre l'orientation des trayons, la solidité des aplombs, le tempérament et la vitesse de traite.



### JB ACETO

Taureaux dont les filles présentent le moins de risques d'acétonémie (source : EVA Jura - Contrôle de Performance)



### FROM'MIR

L'index From'MIR estime le potentiel de l'animal à produire un lait avec de meilleures propriétés fromagères.

L = stock limité

(1) Taureau porteur du gène « Tête Rouge » susceptible d'entraîner une non-conformité au standard racial montbéliard.

F = taureau non porteur ; C = taureau porteur hétérozygote ; NC = non calculé

# TALAREF JB

ISU  
175

POLNAREFF (NOELCERNEU/GARGANO) / LANISTER / CORTIL  
FR 35 2442 4915 • N° A1312 • EARL DES ULIS • 35

## PRODUCTION

CD 71

Synt. Laitière  
+ 56

LAIT  
+ 694

TP  
+ 3,0

TB  
+ 5,3

MP  
+ 40

MG  
+ 60



TALAREF JB est né à l'EARL DES ULIS (35), à la croisée des régions Bretagne et Pays de la Loire. Avec un premier vêlage à 23 mois et des lactations régulières, sa mère ONDINE a attaqué sa quatrième lactation, alors âgée de moins de 5 ans. La moyenne de ses lactations (8 467 kg à 36.6 TP et 43.3 TB) reflète les qualités de TALAREF JB à savoir la production et les taux. Il en va de même pour sa grand-mère et son arrière-grand-mère qui ont réalisé une moyenne de

## FONCTIONNELS

CONSEILLÉ SUR GÉNISSES

VT  
106

Santé mamelle : +1,7

Reproduction : +0,9

TEMP  
107

Cellules : +1,9

Fert. vaches : +1,4

Macl : +1,1

Fert. génisses : +0,6

Longévité : +1,4

Int. vel/ 1<sup>re</sup> IA : -0,9

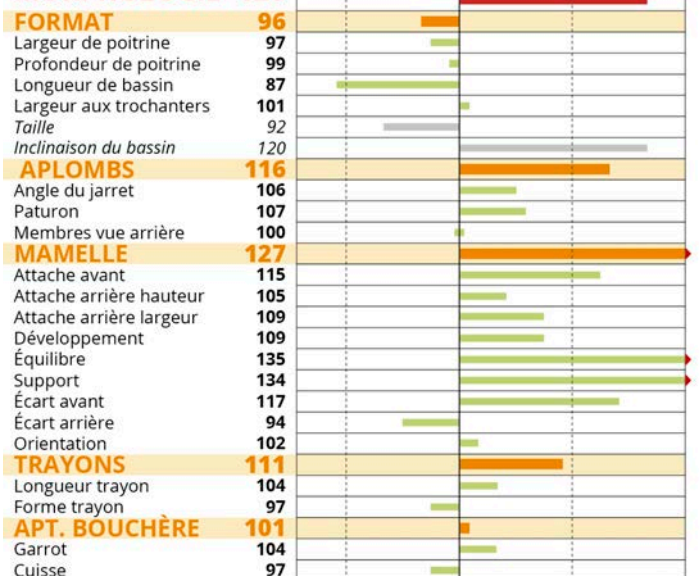
NAI  
95 %

NAI  
95 %

VEL  
95 %

CD 60

## MORPHOLOGIE 120



lactation à 7 887 kg à 34.7 TP et 42.8 TB pour la première, et 9 128 kg à 35.3 TP et 40.3 TB (7 lactations terminées) pour la seconde.

# SNIPER JB

ISU  
163

OKAIDI JB (LATINO JB/HARPON JB) / LELABEL / BRINK  
FR 42 4330 7680 • N° A0026 • GAEC DES PETITS NOYERS • 42

## PRODUCTION

CD 76

Synt. Laitière  
+ 32

LAIT  
+ 644

TP  
+ 0,9

TB  
+ 0,5

MP  
+ 26

MG  
+ 29



SNIPER JB garde son statut de numéro 1 racial en morphologie et demeure dans le top 10 en mamelle. Dans son cheptel d'origine, le GAEC DES PETITS NOYERS dans la Loire, sa grand-mère LAVANDE, sa mère ORPHEE, ses soeurs RACLETTE (Okaidi JB) et RECETTE (Osgor JB) sont respectivement en cours de 6<sup>e</sup>, 4<sup>e</sup> et seconde lactation.

## FONCTIONNELS

CONSEILLÉ SUR GÉNISSES

VT  
136

Santé mamelle : +0,1

Reproduction : +0,1

TEMP  
113

Cellules : -0,4

Fert. vaches : 0,0

Macl : +1,1

Fert. génisses : -0,5

Longévité : +3,0

Int. vel/ 1<sup>re</sup> IA : +0,7

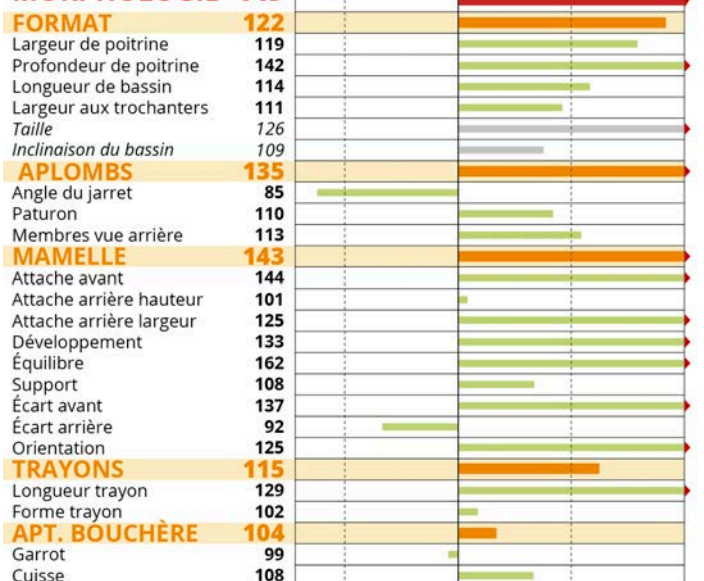
NAI  
95 %

NAI  
95 %

VEL  
95 %

CD 60

## MORPHOLOGIE 149



RACLETTE affiche un contrôle en début de lactation à 45.8 kg.

# JURA EXPO

## RETOUR EN IMAGES SUR L'ÉDITION 2024

JURA EXPO 2024 - DÉPARTEMENTAL MONTBÉLIARD S'EST TENU À CHAMPAGNOLE LES 12 ET 13 AVRIL DERNIERS. RETOUR EN IMAGES SUR CES 2 JOURS DE CONCOURS DE TRÈS HAUT NIVEAU ET OÙ LE SCHÉMA DE SÉLECTION MONTBÉLIARDE JB S'EST ILLUSTRÉ.



Jura Expo fut aussi l'occasion de mettre en avant le savoir faire Montbéliarde JB avec plusieurs animaux, sélectionnés par l'équipe génétique parmi les inscrites. Les visiteurs ont ainsi pu admirer les lots suivants :

### OSWALDO JB (Lisboa JB/Istoric JB)



Trois filles d'**OSWALDO JB** ont été présentées, dont **SPLENDIDE**, appartenant à la SCEA DU PRIEURE. Avec deux premiers contrôles à plus de 34 kg, elle illustre parfaitement les qualités laitières de son père (LAIT + 1 456 kg).

**SPLENDIDE** est la demi-sœur de **SCOTCH JB** (Pirelli JB/Holding JB). Elle a terminé première de sa section en catégorie espoir.

### OBREZAC JB (Macintosh JB/Esprit JB)



**SAMBA** au GAEC DES PUIITS a illustré avec trois autres filles d'**OBREZAC JB** les qualités de mamelle laissée par ce géniteur : mamelle sans volume, bien équilibrée avec un support très marqué.

### POISY JB (Maxent JB/Triomphe)



**SHANEL** était l'une des trois représentantes des filles de **POISY JB** sur le ring. Cette primipare, qui affiche une moyenne de 33.2 kg de lait sur ses trois premiers contrôles, appartient au GAEC DE CHATEAU VILAIN. 3<sup>e</sup> de sa section, elle fait partie de la lignée de **RILSAN JB** et plus dernièrement **SAHITI JB**, taureau toujours disponible en sexé et en conventionnel. **POISY JB** est, en autres, le père de **SAFFRE JB** et de **SAMGRAT JB** (JB Junior et JB Sexé).

### OKAIDI JB (Latino JB/Harpon JB)



Avec 8 animaux présents sur le ring lors de la présentation, le lot d'**OKAIDI JB** a marqué par sa qualité. Ce lot était également très attendu, étant donné qu'**OKAIDI JB** est le père de **SNIPER JB**,

### OXODE JB (Mercury JB/Vigor JB)



**OXODE JB** s'inscrit dans un profil morphologique très intéressant (MO 130 ; FT 123 ; MA 124) et promet de futures championnes, à l'instar de **RASPA**. Cette primipare du GAEC CHARTON faisait partie des finalistes lors du championnat. Avec 86 filles en production, le potentiel laitier d'**OXODE JB** n'est pas en reste (LAIT +880 kg). **OXODE JB** est le père de **SURAN JB**, disponible en dose conventionnelle.

numéro 1 racial en morphologie, en aplombs et dans le top 10 en mamelle.

Côté concours, les filles d'**OKAIDI JB** se sont aussi démarquées avec plusieurs podiums, ce qui place la descendance comme celle ayant le mieux marché en catégorie espoir.

**UN GRAND MERCI** à l'ensemble des éleveurs qui nous ont mis à disposition leurs animaux pour la présentation du programme MONTBÉLIARDE JB.



**Championne espoir**  
**SYMPHONIE** (Osgor JB/ Maximo JB),  
 GAEC TARTAVEZ



**Réserve championne espoir**  
**SURPRISE** (Pablito JB/ Igiroud JB),  
 GAEC MARGUIER Régis et Christelle



**Meilleure mamelle espoir**  
**SIGMA** (Poisy JB/ Emilio), GAEC WEBER

C crédit photos Améline PERRIN



**Championne jeune**  
**RAISON** (Obsalim JB/ Appolo JB), GAEC DE BEAUMONT



**Meilleure mamelle jeune et Réserve championne jeune**  
**ROCAILLE** (Nancy JB/ Henapo), GAEC DES PUITES



**Championne senior**  
LAPONIE (Iroud JB/Sir), GAEC DE L'AMONT



**Réserve championne senior**  
Meilleure fromagère et Prix de Meilleure carrière  
LOTIERE (Fuego/Santon JB), GAEC BOUILLET FRÈRES



**Meilleure mamelle senior**  
M 3671 (Iverson JB/Ralph JB), EARL DU LANCIER

**Super Mamelle et Mamelle adulte**  
PAMELA (Mauléon JB/ Vigor JB), GAEC MILLET Mickaël et Caroline



**Réserve Championne adulte**  
NARAFERE (Brink/Micmac), GAEC DES LYS

Crédit photos Améline PERRIN



Grande Championne et Super Mamelle  
 Championne adulte et Mamelle adulte  
 PAMELA (Mauléon JB/Vigor JB), GAEC MILLET Mickaël et Caroline

# ACTUS'

## INFOS STATION

### SOLEIL : L'ORIGINALITÉ GÉNÉTIQUE

A l'instar de SISSI, dont nous vous parlions dans le numéro précédent, SOLEIL fut l'une des premières génisses à intégrer la station femelles en juillet 2022. La concernant, le changement d'environnement est resté mesuré vu que son cheptel d'origine, le GAEC DU POMMIER BLANC, ne se situe qu'à quelques kilomètres de Crançot.

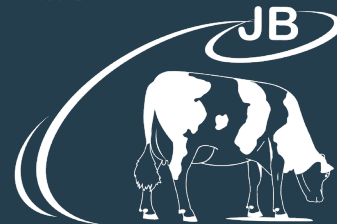
SOLEIL avait été sélectionnée par l'équipe génétique pour son originalité génétique (son père OISIF JB fait partie des taureaux les moins apparentés dans la race (5.3%)) et son potentiel laitier très élevé. SOLEIL a débuté sa première lactation à l'âge de 31 mois et avec un premier contrôle



**SOLEIL** (Oisif JB/Jumper JB)  
 GAEC DU POMMIER BLANC (39)

à 34.5 kg. De sa collecte avec SQUEEZI JB, pour laquelle le choix de cumuler la variabilité et le lait avait été pris, sont nés plusieurs veaux dont UNO, qui a rejoint la station mâles il y a 2 mois.

### MONTBÉLIARDE JB



### PROCHAINE INDEXATION

**MARDI  
 18 JUIN  
 2024**

# NOUVEAUTÉS JB SEXÉS ET PRÊT À POSER\*

## TOTEM P JB (Philips JB/Nicky)

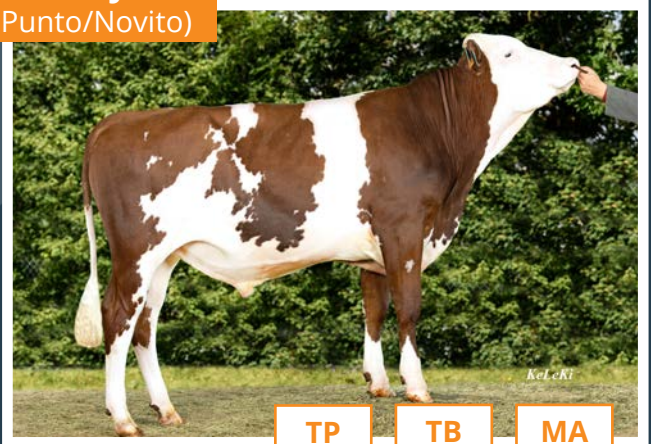


hétérozygote  
sans cornes

REVEUSE, mère de TOTEM P JB

<b>LAIT</b> + 1 356 kg	<b>MO</b> 124	<b>AH</b> 131
---------------------------	------------------	------------------

## TEXAS JB (Punto/Novito)



KeLeKi

<b>TP</b> + 1.8	<b>TB</b> + 2.8	<b>MA</b> 122
--------------------	--------------------	------------------

## TROPIC JB (Pancho/Milton)



KeLeKi

<b>LAIT</b> + 1 001 kg	<b>MO</b> 126	<b>MA</b> 121
---------------------------	------------------	------------------

## TIRELI JB (Owings/Juoforez)



JERSAY (Grosminet), famille de TIRELI JB

<b>LAIT</b> + 1 174 kg	<b>CEL</b> + 2.1	<b>MA</b> 131
---------------------------	---------------------	------------------

\*pour le jura, disponibilité selon date de ravitaillement de votre inséminateur

Retrouvez également en sexé et en prêt à poser : **SNIPER JB** (MO 149 ; MA 143) , **TONIC P JB** (LAIT + 1189 kg ; MA 121) , **TAULIER JB** (MO 134 ; MA 136), **TCHAD JB** (+ 1021 kg ; MA 144), **TALAREF JB** (TP +3.0 ; TB +5.3) ...